

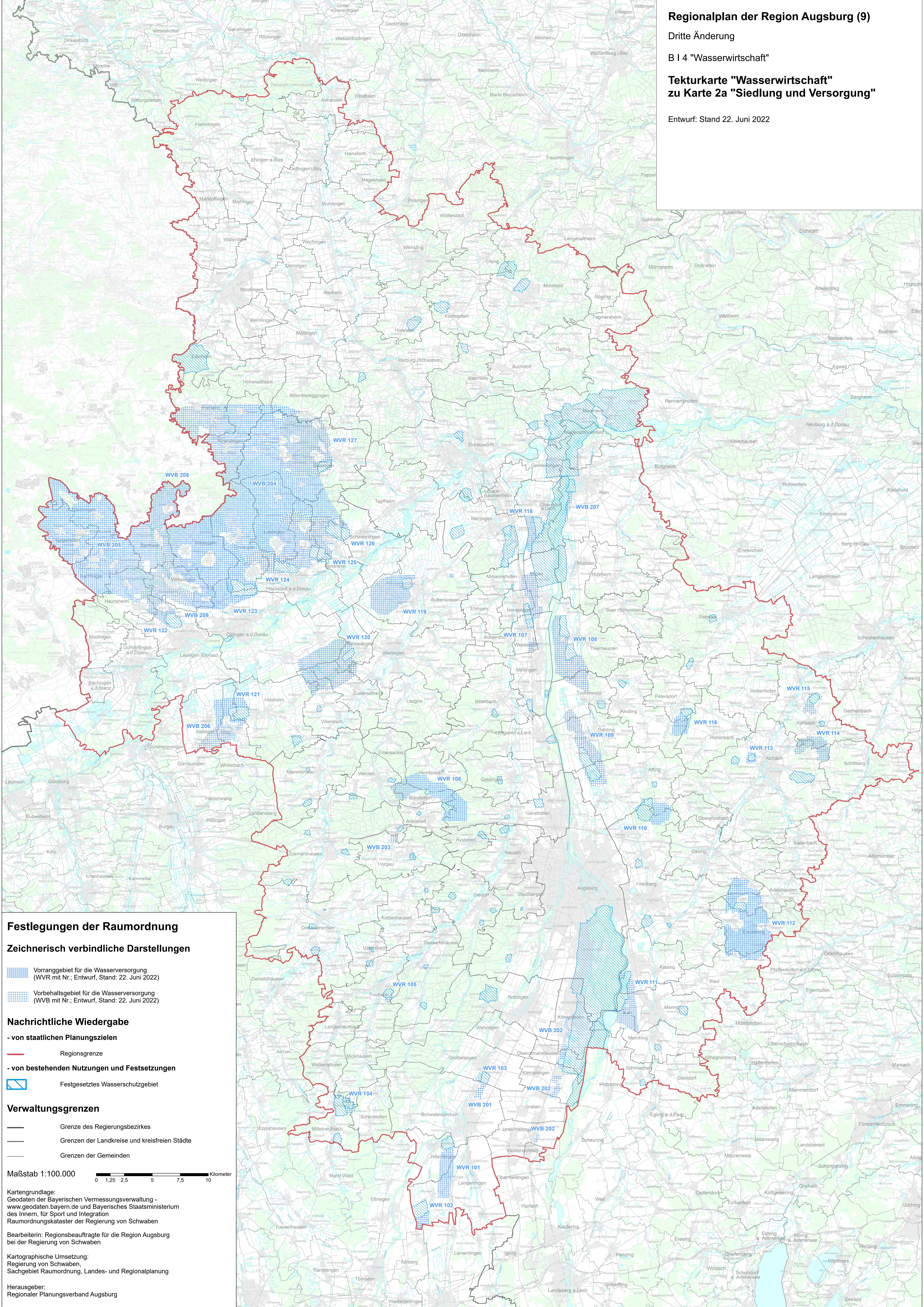
# Regionalplan der Region Augsburg (9)

Dritte Änderung

B I 4 "Wasserwirtschaft"

## Tekturkarte "Wasserwirtschaft" zu Karte 2a "Siedlung und Versorgung"

Entwurf: Stand 22. Juni 2022



### Festlegungen der Raumordnung

#### Zeichnerisch verbindliche Darstellungen

- Vorranggebiet für die Wasserversorgung (WVR mit Nr.; Entwurf, Stand: 22. Juni 2022)
- Vorbehaltsgebiet für die Wasserversorgung (WVB mit Nr.; Entwurf, Stand: 22. Juni 2022)

#### Nachrichtliche Wiedergabe

- von staatlichen Planungszielen
- Regionsgrenze
- von bestehenden Nutzungen und Festsetzungen
- Festgesetztes Wasserschutzgebiet

#### Verwaltungsgrenzen

- Grenze des Regierungsbezirkes
- Grenzen der Landkreise und kreisfreien Städte
- Grenzen der Gemeinden

Maßstab 1:100.000

Kartengrundlage:  
Geodaten der Bayerischen Vermessungsverwaltung - [www.geodaten.bayern.de](http://www.geodaten.bayern.de) und Bayerisches Staatsministerium des Innern, für Sport und Integration  
Raumordnungskataster der Regierung von Schwaben

Bearbeiterin: Regionsbeauftragte für die Region Augsburg bei der Regierung von Schwaben

Kartographische Umsetzung:  
Regierung von Schwaben,  
Sachgebiet Raumordnung, Landes- und Regionalplanung

Herausgeber:  
Regionaler Planungsverband Augsburg