

Junge Genossenschaft in der Region

Fachtagung Wohnraumförderung
Fürstenfeldbruck

12. Mai 2017
Inge Schmidt-Winkler, Martin Okršlar

- Ziel: Gemeinschaftliche Wohnformen regional in die Breite tragen

- Ziel: Gemeinschaftliche Wohnformen regional in die Breite tragen
- Gründung 2012

- Ziel: Gemeinschaftliche Wohnformen regional in die Breite tragen
- Gründung 2012
- Genossenschaft mit
 - 550 Mitgliedern, davon 8 Kommunen und 2 Stiftungen

- Ziel: Gemeinschaftliche Wohnformen regional in die Breite tragen
- Gründung 2012
- Genossenschaft mit
 - 550 Mitgliedern, davon 8 Kommunen und 2 Stiftungen
 - ca. € 5,9 Mio Eigenkapital



- Ziel: Gemeinschaftliche Wohnformen regional in die Breite tragen
- Gründung 2012
- Genossenschaft mit
 - 550 Mitgliedern, davon 8 Kommunen und 2 Stiftungen
 - ca. € 5,9 Mio Eigenkapital



Der Mensch ist ein soziales Wesen



Mehrgenerationen-Wohnen

Merkmale



Merkmale

- Lebendige Gemeinschaft
- Gemeinsame Flächen für Aktivitäten
- Freiwillige, gegenseitige Hilfe



Merkmale

- Lebendige Gemeinschaft
- Gemeinsame Flächen für Aktivitäten
- Freiwillige, gegenseitige Hilfe
...durch moderierten Prozess



Merkmale

- Lebendige Gemeinschaft
- Gemeinsame Flächen für Aktivitäten
- Freiwillige, gegenseitige Hilfe
...durch moderierten Prozess

Vorteile



Merkmale

- Lebendige Gemeinschaft
- Gemeinsame Flächen für Aktivitäten
- Freiwillige, gegenseitige Hilfe
...durch moderierten Prozess



Vorteile

- Offen für alle **Altersstufen:**
 - Beliebt bei Alleinstehenden und Älteren
 - Wohnungen für Familien und Paare

Merkmale

- Lebendige Gemeinschaft
- Gemeinsame Flächen für Aktivitäten
- Freiwillige, gegenseitige Hilfe
...durch moderierten Prozess



Vorteile

- Offen für alle **Altersstufen**:
 - Beliebt bei Alleinstehenden und Älteren
 - Wohnungen für Familien und Paare
- Offen für alle **Einkommensstufen**

Merkmale

- Lebendige Gemeinschaft
- Gemeinsame Flächen für Aktivitäten
- Freiwillige, gegenseitige Hilfe
...durch moderierten Prozess



Vorteile

- Offen für alle **Altersstufen**:
 - Beliebt bei Alleinstehenden und Älteren
 - Wohnungen für Familien und Paare
- Offen für alle **Einkommensstufen**
 - 50% geförderte Wohnungen in EOF Stufe I bis III
 - 50% freifinanzierte Wohnungen

Ambulant betreute Wohngemeinschaften



BR

Ambulant betreute Wohngemeinschaften

Merkmale



Ambulant betreute Wohngemeinschaften

Merkmale

- ...für Pflege oder für Demenz
- Vollwertige Alternative zu Heimen



Ambulant betreute Wohngemeinschaften

Merkmale

- ...für Pflege oder für Demenz
- Vollwertige Alternative zu Heimen
- 9 bis 10 Bewohner



Ambulant betreute Wohngemeinschaften

Merkmale

- ...für Pflege oder für Demenz
- Vollwertige Alternative zu Heimen
- 9 bis 10 Bewohner
- 24/7-Betreuung ambulanter Dienst



Ambulant betreute Wohngemeinschaften

Merkmale

- ...für Pflege oder für Demenz
- Vollwertige Alternative zu Heimen
- 9 bis 10 Bewohner
- 24/7-Betreuung ambulanter Dienst



Vorteile

Ambulant betreute Wohngemeinschaften

Merkmale

- ...für Pflege oder für Demenz
- Vollwertige Alternative zu Heimen
- 9 bis 10 Bewohner
- 24/7-Betreuung ambulanter Dienst



Vorteile

- Angehörige so wichtig wie die Bewohner
- Kontrolle bei den Angehörigen
- Kein Betreiber, keine Heimgesetzgebung

Ambulant betreute Wohngemeinschaften

Merkmale

- ...für Pflege oder für Demenz
- Vollwertige Alternative zu Heimen
- 9 bis 10 Bewohner
- 24/7-Betreuung ambulanter Dienst



Vorteile

- Angehörige so wichtig wie die Bewohner
- Kontrolle bei den Angehörigen
- Kein Betreiber, keine Heimgesetzgebung
- **Wirtschaftlich als kleine, dezentrale Einheit!**

Gründung und erstes Projekt in Weilheim



Gründung und erstes Projekt in Weilheim



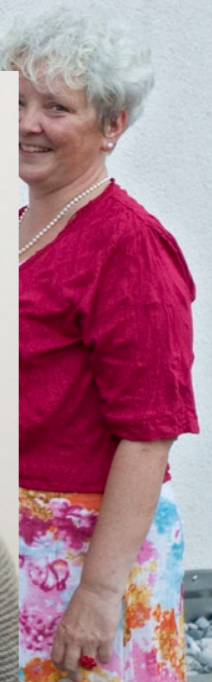
Alzheimer Gesellschaft
Pfaffenwinkel-Werdenfels e.V.
GEMEINSCHAFTLEBEN



Gründung und erstes Projekt in Weilheim



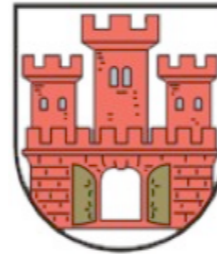
Alzheimer Gesellschaft
Pfaffenwinkel-Werdenfels e.V.
GEMEINSCHAFTLEBEN



Gründung und erstes Projekt in Weilheim



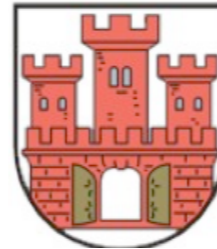
Alzheimer Gesellschaft
Pfaffenwinkel-Werdenfels e.V.
GEMEINSCHAFT LEBEN



Gründung und erstes Projekt in Weilheim



Alzheimer Gesellschaft
Pfaffenwinkel-Werdenfels e.V.
GEMEINSCHAFT LEBEN



MARO
Genossenschaft

Demenz-WGs

Wir haben investiert. Investieren auch Sie!

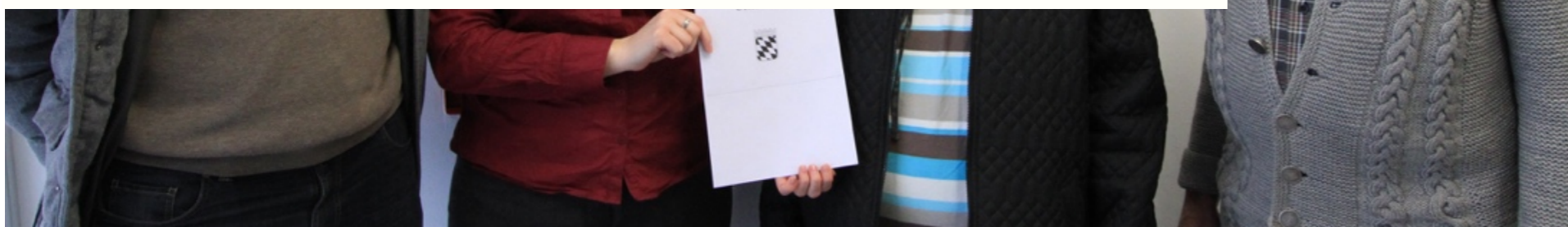
Gerlinde Kopp
Demenzhelferin aus Weilheim

Hans R. Kopp
Unternehmer aus Weilheim



VR-Bank Werdenfels eG    Dieses Projekt wird aus Mitteln des Bayerischen Staatsministeriums für Arbeit und Sozialordnung, Familie und Frauen, sowie durch die Arbeitsgemeinschaft der Pflegekassenverbände in Bayern und dem Verband der privaten Krankenversicherung gefördert.

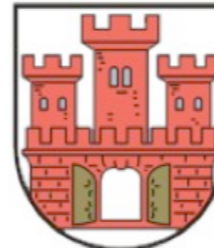
Telefon: 08841 488 917
www.maro-genossenschaft.de



Gründung und erstes Projekt in Weilheim



Alzheimer Gesellschaft
Pfaffenwinkel-Werdenfels e.V.
GEMEINSCHAFT LEBEN



MARO
Genossenschaft

De
Wir

Demenz-WGs

Wir haben investiert. Investieren auch Sie!

Dr. Jutta Weyland
Ärztin aus Weilheim

Sophie Stiehle
Mesnerin in Oeding

VR-B
Werdenfels



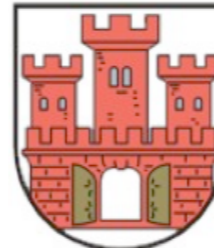
Dieses Projekt wird aus Mitteln des Bayerischen Staatsministeriums für Arbeit und Sozialordnung, Familie und Frauen, sowie durch die Arbeitsgemeinschaft der Pflegekassenverbände in Bayern und dem Verband der privaten Krankenversicherung gefördert.

Telefon: 08841 488 917
www.maro-genossenschaft.de

Gründung und erstes Projekt in Weilheim



Alzheimer Gesellschaft
Pfaffenwinkel-Werdenfels e.V.
GEMEINSCHAFT LEBEN



MARO
Genossenschaft

Demenz-WGs

Wir haben investiert. Investieren auch Sie!

Alfred Honisch
Stadtrat in Weilheim

Andreas Schalk
Stadtrat in Weilheim

Rupert Pentenrieder
Stadtrat in Weilheim

VR-Bank
Werdenfels eG



Dieses Projekt wird aus Mitteln des Bayerischen Staatsministeriums für Arbeit und Sozialordnung, Familie und Frauen, sowie durch die Arbeitsgemeinschaft der Pflegekassenverbände in Bayern und dem Verband der privaten Krankenversicherung gefördert.

Telefon: 08841 488 917
www.maro-genossenschaft.de

Gründung und erstes Projekt in Weilheim

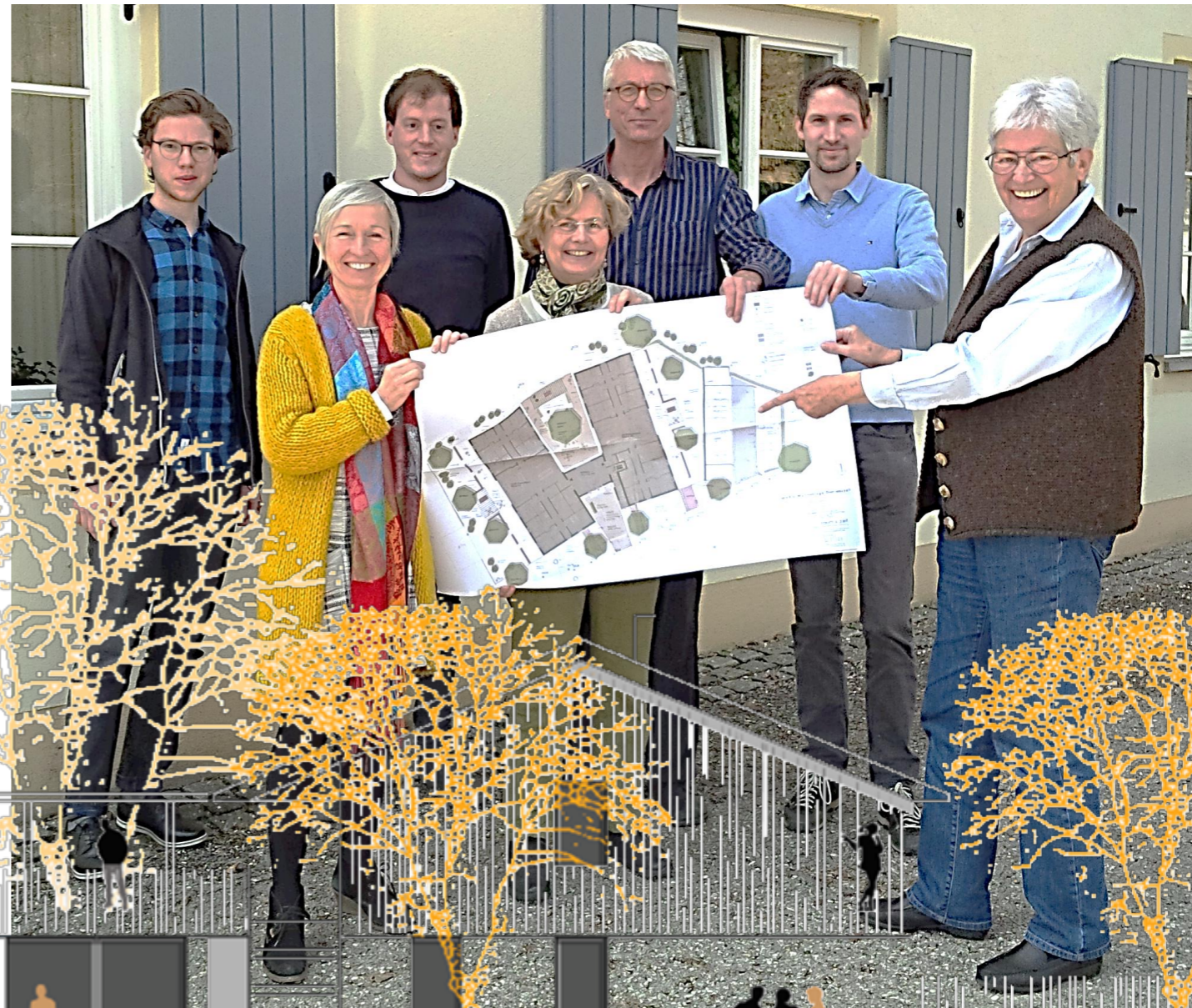


Gemeinsam kann man mehr erreichen



Projekt Dietramszell

– Partnerschaft MARO . Gemeinde . Miteinander Füreinander e.V.



Projekt Oberhaching Bauherrengemeinschaft Gemeinde . MARO . BML



Kooperation Alzheimer Gesellschaft Landkreis München e.V.



Alzheimer Gesellschaft
Landkreis München e.V.

Selbsthilfe Netzwerk Demenz



AN DER KYBERGSTRASSE IN OBERHACHING

Demenz-WG: Mehr Voranmeldungen

Oberhaching
lich zum Jahre
die Demenz-W
ching eröffnet,
Rahmen des I
Projekts an de
entsteht. Dass
stehen wird, st
te fest: Aktuell
neun zu verge
zwölf Vorann
klärten die
wortlichen bei
auf der Bauste

Insgesamt
dem Areal dr
Mietwohnunge
mische sowie d
das neben de
auch die örtl



Oberhachinger haben bei der Belegung der WG Vorrang. Vorab wurden dazu entsprechende Vereinbarungen mit der Gemeinde getroffen, die das Grundstück vergeben hat. „Vorwiegend werden auch Bürger aus Oberhaching einziehen, was sinnvoll ist, da die Angehörigen dann ganz in der Nähe sind und sich leichter einbringen können“, erklärt Inge Schmidt-Winkler vom MARO-Vorstand.

Vorrang für Bürger aus Oberhaching

Aber auch Menschen mit Demenz, deren Kinder in

Windach

Alter Pfarrhof und Anbau



Windach Alter Pfarrhof und Anbau



Windach

Alter Pfarrhof und Anbau





[Startseite](#)

[Sitemap](#)

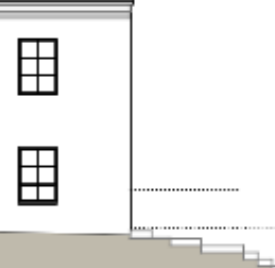
[A-Z Stichwortsuche](#)

[Kontakt](#)

[Impressum](#)

[Internet](#) > [Aufgaben](#) > [Planung und Bau](#) > [Städtebau, Bauordnung](#) > [Städtebauförderung](#)

Städtebauförderung





[Startseite](#)

[Sitemap](#)

[A-Z Stichwortsuche](#)

[Kontakt](#)

[Impressum](#)

[Internet](#) > [Aufgaben](#) > [Planung und Bau](#) >

Städtebauförderung



Helferkreis Asyl Windach

Helferkreis Asyl Windach - Gemeinsam aktiv für die Flüchtlinge in der Gemeinde Windach

