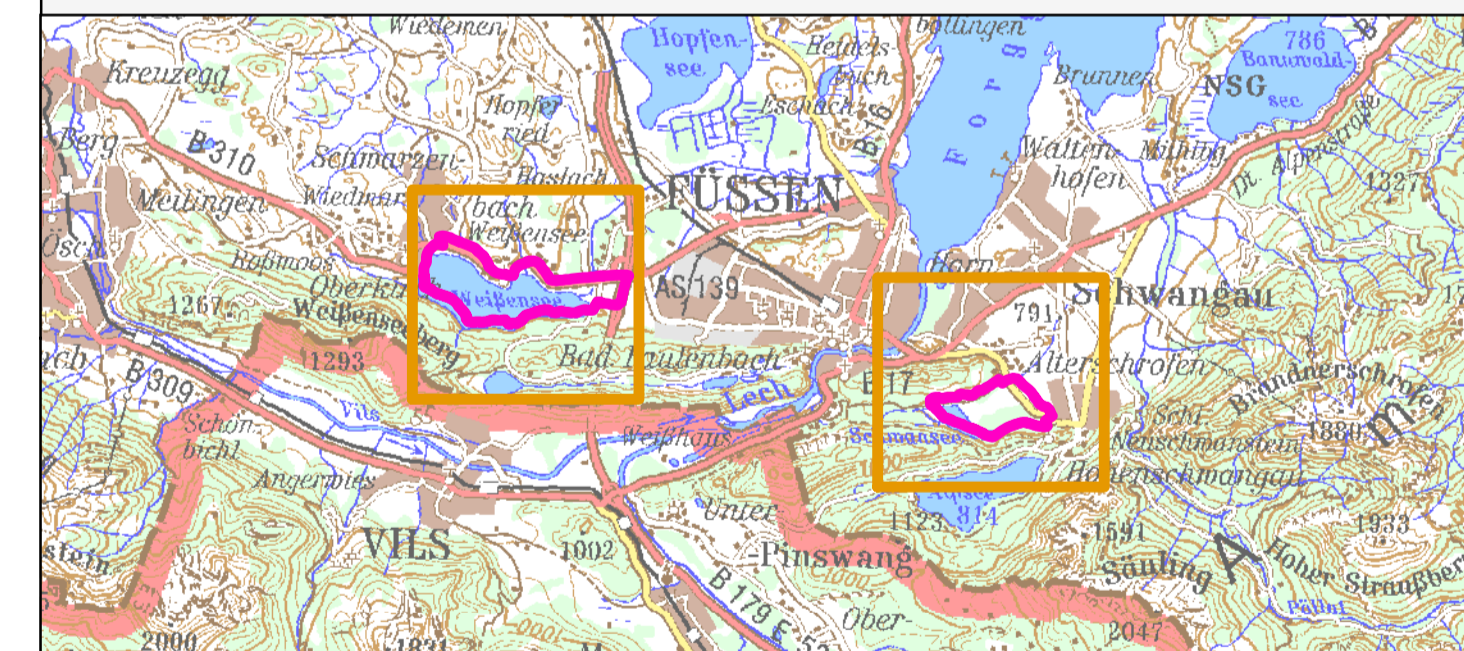


- FFH-Gebietsgrenze (Stand: BayNat2000 VO vom 19.02.2016, angepasst)
- Maßnahmen im Offenland**
- Naturnahe und bedingt naturnahe Lebensraumtypen erhalten**
- Suk, Weitgehendes Zulassen der natürlichen Vegetationsentwicklung
- BrG, Offenhaltung durch schonende Gehölzentnahme
- Extensiv genutzte Lebensraumtypen erhalten**
- S1, Jährliche Mahd ab September
- S2, Mahd alle 2 - 3 Jahre (ab September)
- Schäden verhindern und Beeinträchtigungen abstellen**
- Wiederherstellungsmaßnahmen**
- Wie, Wiederaufnahme der Nutzung nach Brache
- Schäden verhindern und Beeinträchtigungen abstellen**
- Den Wasserhaushalt sanieren**
- Hy, Anheben des Moorwasserspiegels
- Hy_U, Klärung von Entwässerungsursachen im Umfeld
- Beeinträchtigungen des Nährstoffhaushalts abstellen**
- Ex_U, Extensivierung im Umfeld zur Vermeidung von Nährstoffeinträgen

- Maßnahmen im Wald**
- 100 Fortführung der naturnahen Behandlung (siehe Text)
- Maßnahmen im Wald für den Frauenschuh**
- 100 Fortführung der naturnahen Behandlung (siehe Text)

Die Beschriftung der Offenlandflächen enthält folgende Kürzel
 Für die laufende Pflege I: schonende Mahd sehr nasser Streuwiesen oder Mahd in Teilbereichen. Für den Zweck notwendiger Maßnahmen: L: Maßnahme für FFH-Anhang I-Lebensraumtypen; A: Maßnahme für FFH-Anhang II-Arten; VB: Maßnahme zur Verbesserung der Verbundsituation für FFH-Anhang I-Lebensraumtypen oder FFH-Anhang II-Arten (siehe Text). Die Labels sind nicht punktgenau, sondern sie beziehen sich auf das jeweilige Polygon.
 Für Wald-Lebensraumtypen sind nur Maßnahmen geplant, die im SDB enthalten sind.
 Es sind nur die notwendigen, nicht die wünschenswerten Maßnahmen dargestellt.



Managementplanung
FFH-Gebiet 8429-302
Alpenrandquellseen



Karte 3 Maßnahmen

Blatt: 1 von 2	Kartenfertigung: 10.03.2022
--------------------------	---------------------------------------

Bearbeitung:
 Regierung von Schwaben
 Amt für Ernährung, Landwirtschaft und Forsten Krumbach

Bayerische Landesanstalt für Wald und Forstwirtschaft



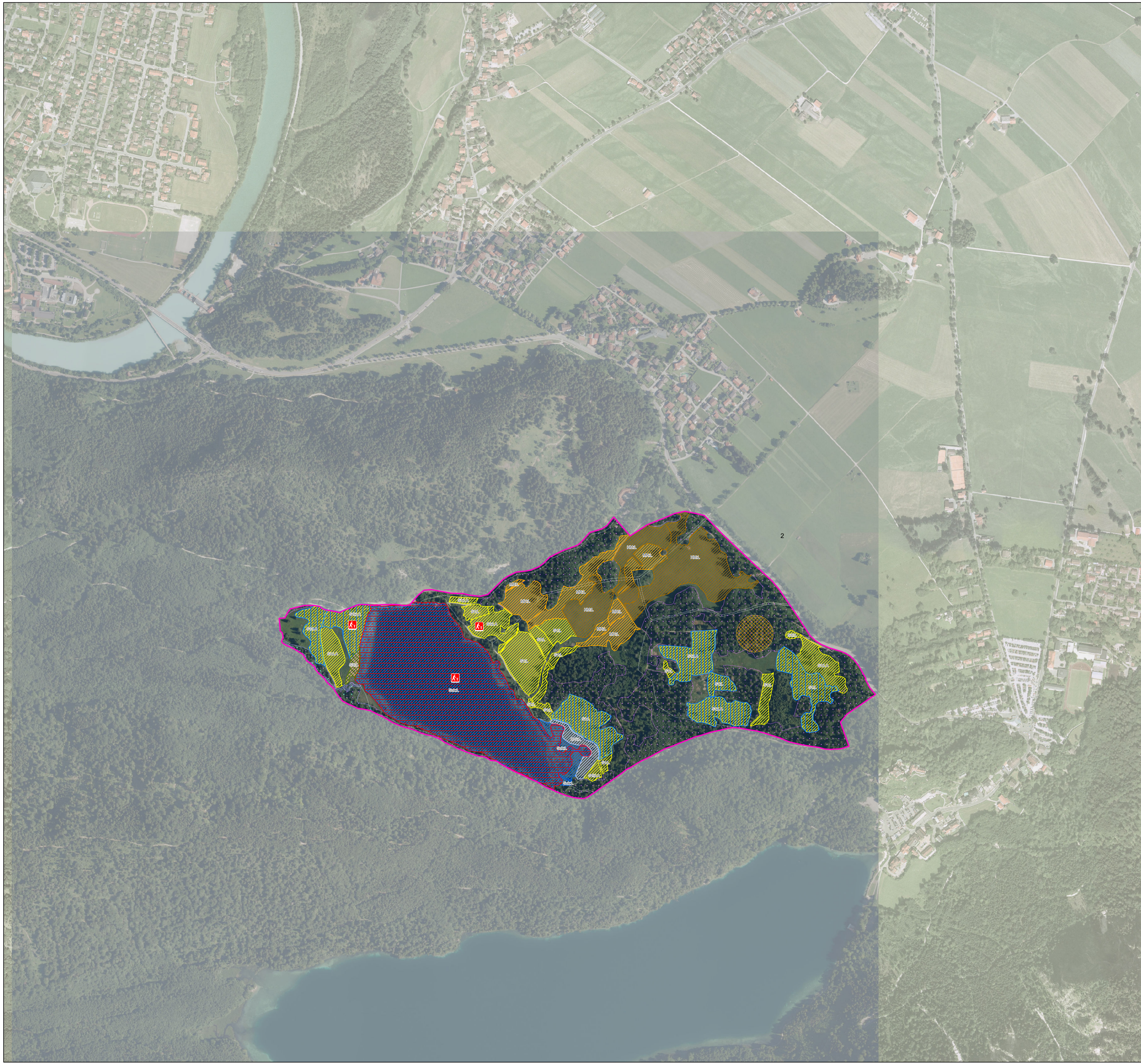
Angewandte Landschaftsökologie Wagner - www.wagner-ugau.de



Originalmaßstab: 1:5.000

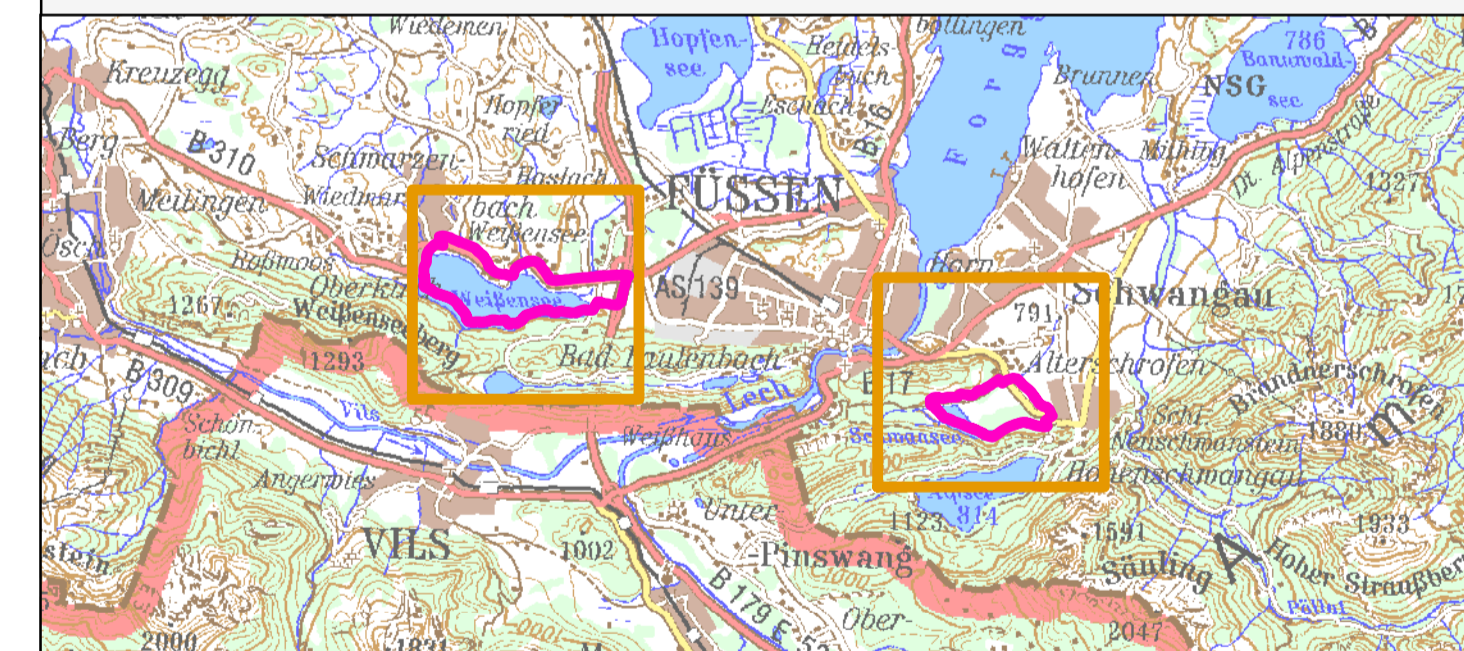
Geobasisdaten:
 Bayerische Vermessungsverwaltung (www.geodaten.bayern.de)
 GeoBasis-DE / BKG 2013
 Fachdaten:
 Bayerische Forstverwaltung (www.forst.bayern.de)
 Bayerisches Landesamt für Umwelt (www.lfu.bayern.de)



0 100 200 Meter



- FFH-Gebietsgrenze (Stand: BayNat2000 VO vom 19.02.2016, angepasst)
 - Maßnahmen im Offenland**
 - Naturnaher und bedingt naturnaher Lebensraumtypen erhalten**
 - Suk, Weitgehendes Zulassen der natürlichen Vegetationsentwicklung
 - BrG, Offenhaltung durch schonende Gehölzentnahme
 - Extensiv genutzte Lebensraumtypen erhalten**
 - S1, Jährliche Mahd ab September
 - MH, Jährliche Mahd ab August
 - HM, Zweischürige Heuwiesenmahd aufwuchsorientiert ab Mitte Juni, 2. Schnitt ca. ab Mitte August
 - Schäden verhindern und Beeinträchtigungen abstellen**
 - Wiederherstellungsmaßnahmen
 - Wie, Wiederaufnahme der Nutzung nach Brache
 - Schäden verhindern und Beeinträchtigungen abstellen**
 - Den Wasserhaushalt sanieren
 - Hy, Anheben des Moorwasserspiegels
 - Hy_U, Klärung von Entwässerungsursachen im Umfeld
 - Beeinträchtigungen des Nährstoffhaushalts abstellen
 - Ex_U, Extensivierung im Umfeld zur Vermeidung von Nährstoffeinträgen
 - Spezielle Maßnahmen zur Vermeidung von Schäden
 - BL, Besucherlenkung zur Verhinderung von Schäden an Arten und Lebensräumen, Informationstafeln
-
- Maßnahmen im Wald**
 - 100 Fortführung der naturnahen Behandlung (siehe Text)
 - Massnahmen im Wald für den Frauenschuh**
 - 100 Fortführung der naturnahen Behandlung (siehe Text)
 - 105 Lichte Bestände im Rahmen natürlicher Dynamik erhalten, günstiges Lichtregime erhalten

Die Beschriftung der Offenlandflächen enthält folgende Kürzel
 Für die laufende Pflege I: schonende Mahd sehr nasser Streuwiesen oder Mahd in Teilbereichen. Für den Zweck notwendiger Maßnahmen: LZ
 Maßnahme für FFH-Anhang I-Lebensraumtypen; A: Maßnahme für FFH-Anhang II-Arten; VB: Maßnahme zur Verbesserung der Verbundsituation
 für FFH-Anhang I-Lebensraumtypen oder FFH-Anhang II-Arten (siehe Text). Die Labels sind nicht punktgenau, sondern sie beziehen sich auf das
 jeweilige Polygon.
 Für Wald-Lebensraumtypen sind nur Maßnahmen geplant, die im SDB enthalten sind.
 Es sind nur die notwendigen, nicht die wünschenswerten Maßnahmen dargestellt.



Managementplanung		
FFH-Gebiet 8429-302		
Alpenrandquellseen		
Karte 3 Maßnahmen		Behörde
Blatt: 2 von 2	Kartenfertigung: 10.03.2022	
Bearbeitung: Regierung von Schwaben Amt für Ernährung, Landwirtschaft und Forsten Krumbach Bayerische Landesanstalt für Wald und Forstwirtschaft		
Angewandte Landschaftsökologie Wagner & Wagner 		
Originalmaßstab: 1:5.000		Geobasisdaten: Bayerische Vermessungsverwaltung (www.geodaten.bayern.de) GeoBasis-DE / BKG 2013 Fachdaten: Bayerische Forstverwaltung (www.forst.bayern.de) Bayerisches Landesamt für Umwelt (www.lfu.bayern.de)
