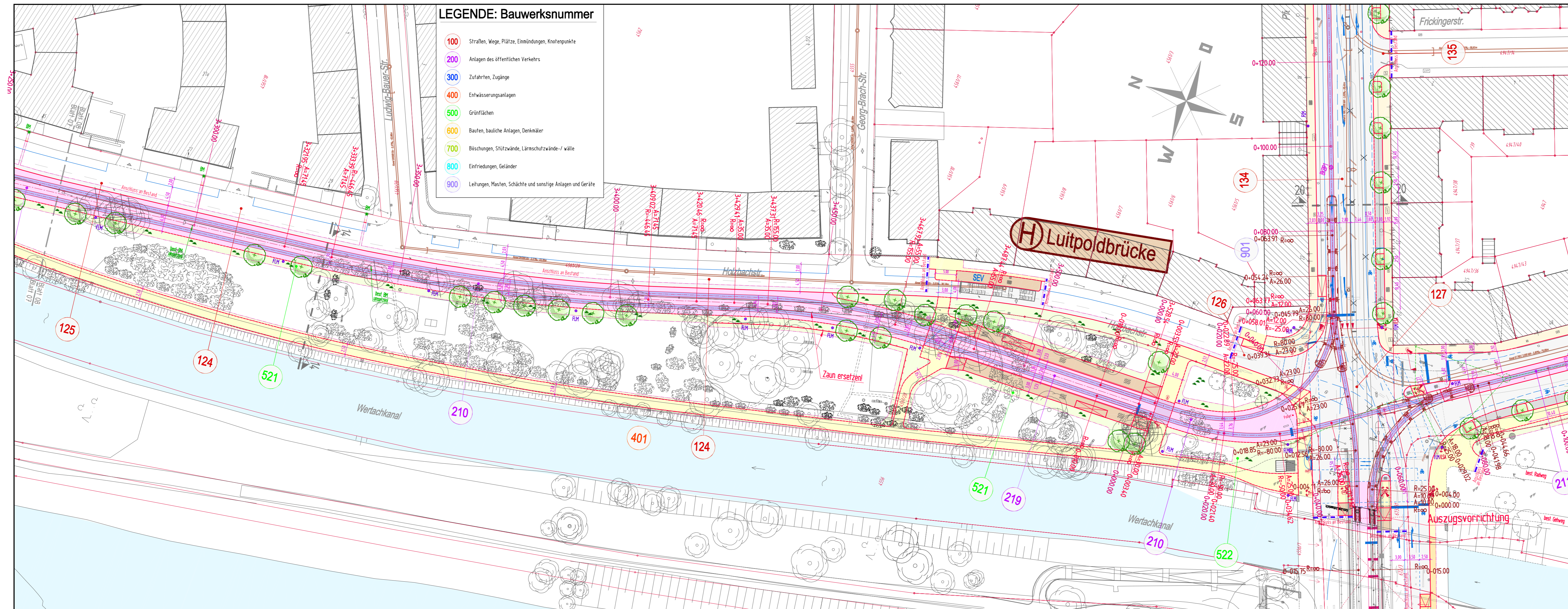


- LEGENDE: Bauwerksnummer**
- 100 Straßen, Wege, Plätze, Einmündungen, Knotenpunkte
 - 200 Anlagen des öffentlichen Verkehrs
 - 300 Zufahrten, Zugänge
 - 400 Entwässerungsanlagen
 - 500 Grünflächen
 - 600 Bauten, bauliche Anlagen, Denkmäler
 - 700 Böschungen, Stützwände, Lärmschutzwände/-wälle
 - 800 Einfriedungen, Geländer
 - 900 Leitungen, Masten, Schächte und sonstige Anlagen und Geräte

- LEGENDE: Bestand**
- Regenwasserkanal
 - Mischwasserkanal
 - Schieber Wasser und Gas
 - Unterflurhydrant
 - Straßensinkkasten
 - E-Schächte / E-Schrank
 - Verkehrsschilder, Hinweistafel
 - Straßenlampe, Abspannmast
 - Laubbaum
 - Hecke / Grünfläche
 - Zaun / Mauer

- LEGENDE: Planung**
- Fahrbahn Asphalt
 - Gehweg Asphalt
 - Gehweg Platten
 - Gehweg Brücke (Kappenbeton)
 - Grünfläche
 - Pflasterfläche (Kleinsteinpflaster)
 - Gleise
 - Gleiskörper - Asphaltfläche
 - Überweg Gleise
 - Gleiskörper - Schottergleis
 - Haltestelle - Münchner Gehwegplatten
 - Haltestelle SEV (Schienenersatzverkehr)
 - Verkehrsberuhigter Bereich
 - Parkfläche
 - Parkfläche / Rasengitter
 - Grünbrücke
 - Wasser
 - Fläche Sebastian - Buchegger - Platz
 - Gleisübergangskonstruktion R60 / Vignolschiene mit Entwässerungsrinne
 - Baum neu
 - Fahrbahnrand / bzw. Absenkung
 - Straßenmarkierung
 - Fahrleitungsast
 - Kombinast FLM + LSA + Bel
 - Lichtsignalanlage
 - Kombinast LSA + Bel + WW
 - Beleuchtungsmast
 - Wegweiser
 - Bohrprofile
 - Sickerschacht



Genehmigungsvermerk:

PLANFESTSTELLUNG
vom 18.12.2020



Planverfasser:	ARNOLD BERATUNGS INGENIEUR UND ARCHITECTEN		Anlage:	03.08
Augsburg, Ort, Datum, Unterschrift			Auftrag-Nr.:	1-15-400
			Datum:	08.11.2017
			Name:	Scheirich
			gezt.:	08.11.2017
			Scheirich	
			gepr.:	29.06.2018
			Mosberger	

Bauherr: SWA Verkehrs GmbH Hoher Weg 1 86152 Augsburg	Projektleitung: SWA Projektgesellschaft mbH Hoher Weg 1 86152 Augsburg	Plan-Nr.: L5_4_VA_LP_03.08 - Genehmigungsplanung
Augsburg, Ort, Datum, Unterschrift	Augsburg, Ort, Datum, Unterschrift	Planzeichen: Blattgr.: 1042 x 297
Maßstab: M 1:500	Planbezeichnung: Lageplan Blatt 08 Holzbachstraße / Luitpoldbrücke	Gewerk: Verkehrsanlagen
Projekt: Talprojekt	Mobilitätsdrehscheibe Augsburg Linie 5 vom Hauptbahnhof zum Universitätsklinikum	

Höhen- und Koordinatensystem: Gauss-Krüger, Höhen über NN
