

LEGENDE: Bauwerksnummer

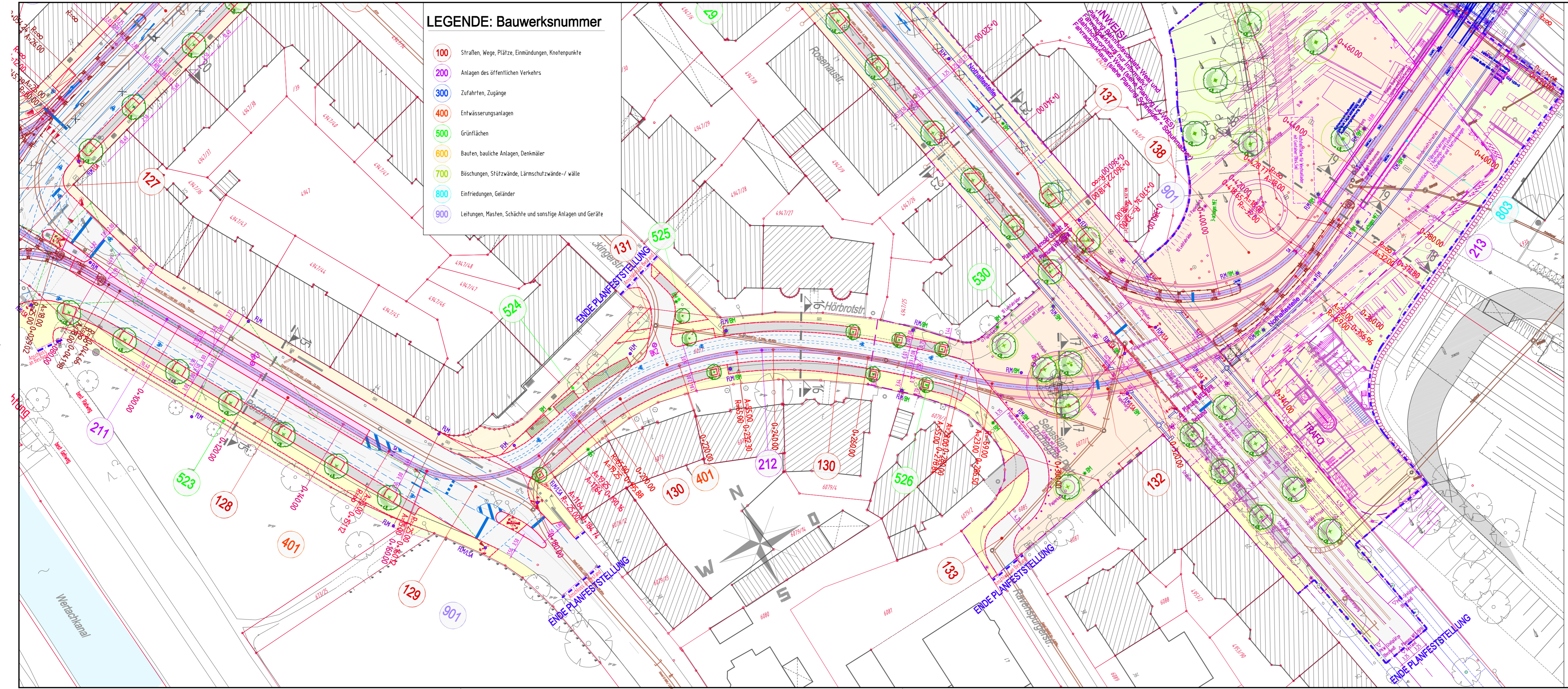
- 100 Straßen, Wege, Plätze, Einmündungen, Knotenpunkte
- 200 Anlagen des öffentlichen Verkehrs
- 300 Zufahrten, Zugänge
- 400 Entwässerungsanlagen
- 500 Grünflächen
- 600 Bauten, bauliche Anlagen, Denkmäler
- 700 Böschungen, Stützwände, Lärmschutzwände/-wälle
- 800 Einfriedungen, Geländer
- 900 Leitungen, Masten, Schächte und sonstige Anlagen und Geräte

LEGENDE: Bestand

- Regenwasserkanal
- Mischwasserkanal
- Schieber Wasser und Gas
- Unterflurhydrant
- Straßensinkkasten
- E-Schächte / E-Schrank
- Verkehrsschilder, Hinweistafel
- Straßenlampe, Abspannmast
- Laubbaum
- Hecke / Grünfläche
- Zaun / Mauer

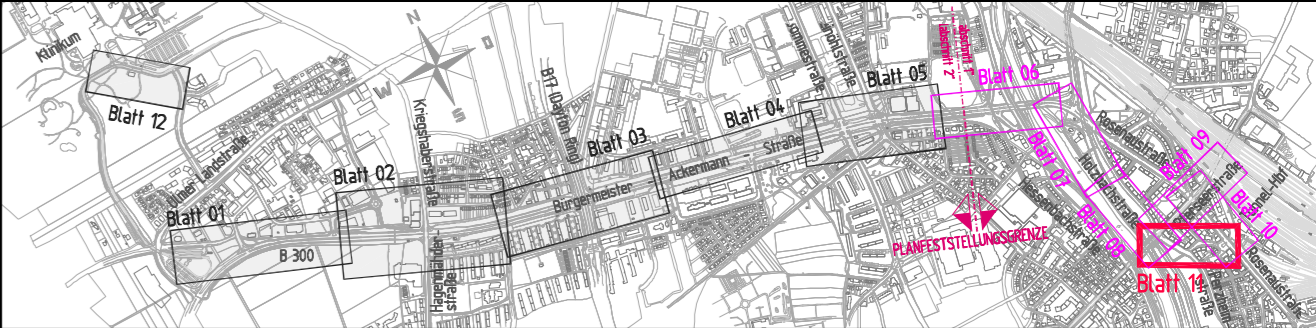
LEGENDE: Planung

- Fahrbahn Asphalt
- Gehweg Asphalt
- Gehweg Platten
- Gehweg Brücke (Kappenbeton)
- Grünfläche
- Pflasterfläche (Kleinstempflaster)
- Gleise
- Gleiskörper - Asphaltfläche
- Überweg Gleise
- Gleiskörper - Schottergleis
- Haltestelle - Münchner Gehwegplatten
- Haltestelle SEV (Schienerersatzverkehr)
- Verkehrsberuhigter Bereich
- Parkfläche
- Parkfläche / Rasengitter
- Grünbrücke
- Wasser
- Fläche Sebastian - Buchegger - Platz
- Gleisübergangskonstruktion R60 / Vignolschiene mit Entwässerungsrinne
- Baum neu
- Fahrbahnrand / bzw. Absenkung
- Straßenmarkierung
- Fahrleitungsmast
- Kombimast FL.M + LSA + Bel
- Lichtsignalanlage
- Kombimast LSA + Bel + WW
- Beleuchtungsmast
- Wegweiser
- Bohrprofile
- Sickerschacht



Genehmigungsvermerk:

PLANFESTSTELLUNG
vom 18.12.2020



Planverfasser: ARNOLD BERATUNGS INGENIEURE UND ARCHITECTEN Scheffelstraße 6 - 86049 Augsburg T +49 (0) 81 345449-0 - F +49 (0) 81 345449-99 E augsbu@arnold-consult.de		Anlage: 03.11
Augsburg, Ort, Datum, Unterschrift		Auftrag-Nr.: 1-15-400
gezeichnet:	Datum: 08.11.2017	Name: Scheirich
bearbeitet:	Datum: 08.11.2017	Scheirich
geprüft:	Datum: 29.06.2018	Mosberger

Bauherr: SWA Verkehrs GmbH Hoher Weg 1 86152 Augsburg	Planverfasser: swa BERATUNGS INGENIEURE UND ARCHITECTEN Scheffelstraße 6 - 86049 Augsburg T +49 (0) 81 345449-0 - F +49 (0) 81 345449-99 E augsbu@arnold-consult.de	Projekt: SWA Projektgesellschaft mbH Hoher Weg 1 86152 Augsburg	Plan-Nr.: L5_4_VA_LP_03.11_
Augsburg, Ort, Datum, Unterschrift		Augsburg, Ort, Datum, Unterschrift	
Maßstab: M 1:500	Planbezeichnung: Lageplan Blatt 11 Perzheim- Hörbrötstraße	Planart: Genehmigungsplanung	
Projekt: Mobilitätsdrehscheibe Augsburg		Blattgr.: 950 x 297	
Teilprojekt: Linie 5 vom Hauptbahnhof zum Universitätsklinikum		Gewerk: Verkehrsanlagen	
		Höhen- und Koordinatensystem: Gauss-Krüger, Höhen über NN	