

1. Tektur

Nr. im Regelverzeichnis (Unterlage 111):

- 1.1 Änderungsbereich mit Nr. Nummer
- 1.2 neue RVZ Nummer
- 1.3 geänderte RVZ Nummer
- 1.4 gestrichene RVZ Nummer

ZEICHNERKLÄRUNG

Planung

- Einschnittabschöpfung
- Mulde
- Richtungsfahrbahn (Vollbauweise)
- Mittelfahrbahn (Renaturierung)
- Richtungsfahrbahn (Erneuerung Oberbau)
- Bankett
- Dämmabschöpfung
- Entwässerungsgraben
- Geh- und Radweg
- Wirtschaftsweg, ungebunden
- Rückbaufläche
- Geländeauffüllung / Renaturierung
- Intonationsschutzwand

Versorgungseinrichtungen

vorhanden:

- Trinkwasserleitung
- Gasleitung
- Fernwärmeleitung
- Mittelspannungsentwässerung
- Niederspannungsentwässerung
- Schmutzwasserleitung
- Regenwasserkanal
- Regenwasserkanal
- Beleuchtungskabel
- Lichtwellenleiter
- Entwässerung SBV

Entwässerung

- Regenwasserleitung mit Angabe der Fließrichtung
- Regenwasserkanal
- Sedimentationsanlage
- Versickerungsbecken mit Nummerierung

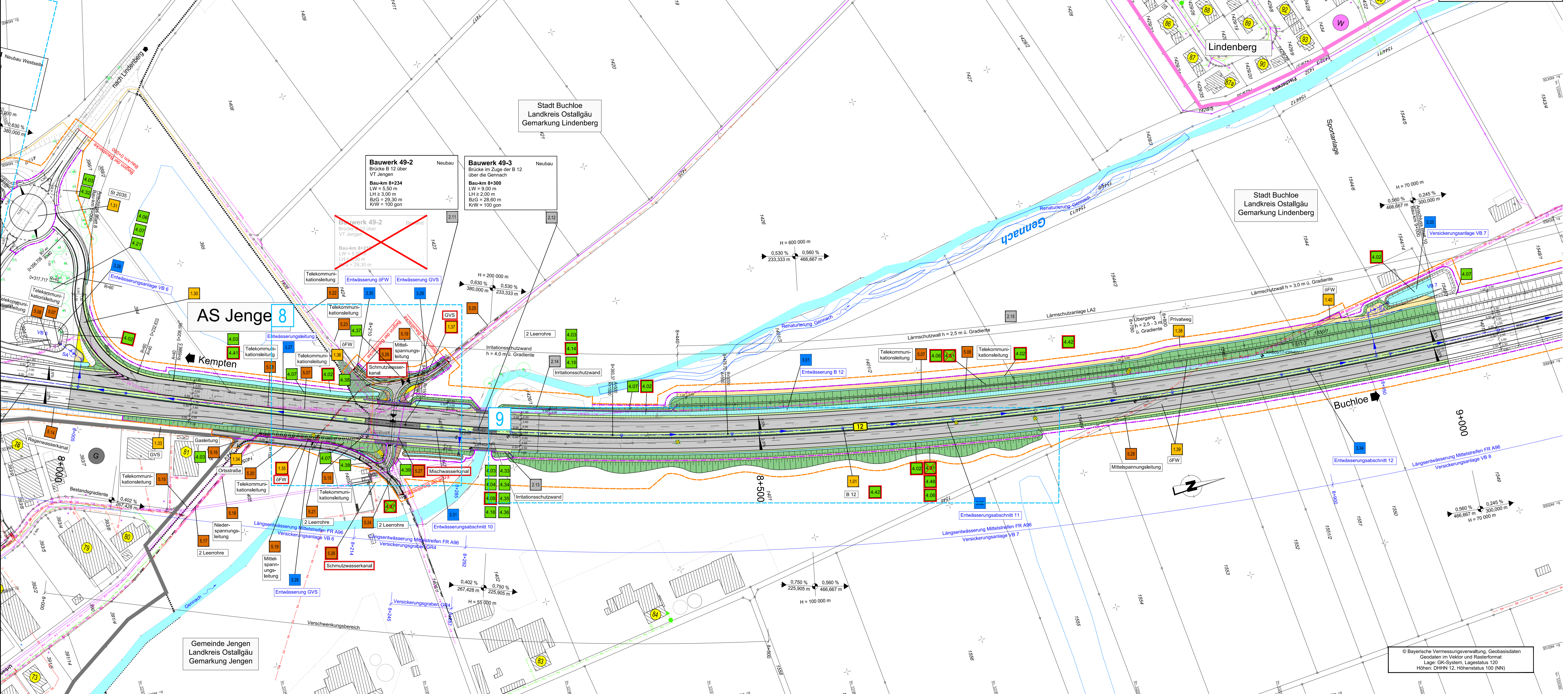
Gebiete und Flächen

vorhanden:

- Wohnbaufläche
- gemischte Baufläche
- gewerbliche Baufläche
- Sonderbaufläche
- Gemeindebaufläche
- Wasserschutzgebiet

Immissionsschutz

- Objekt-Nr. ohne / mit Grenzwertüberschreitung
- Lärmschutzwand
- Lärmschutzwand



Regelverzeichnis

Nr. im Regelverzeichnis (Unterlage 11):

- 1.x Straßen und Wege
- 2.x Bauwerke
- 3.x Wassertechnische Maßnahmen
- 4.x Landschaftsplanerische Maßnahmen
- 5.x Ver- und Entsorgungsleitungen

TEKTURPLANUNG

Wagner Ingenieure

Beratende Ingenieure für Bauwesen

Domagalastraße 1a, 80807 München
 Ruf: +49 89 68088-3, Fax: +49 89 68088-59
 E-Mail: kontakt@wagneringenieure.com
 www.wagner-ingenieure.com

gezeichnet: März 2020 Kobylak
 bearbeitet: März 2020 Wauw
 geprüft: März 2020 Lindner
 München, den 31.03.2020
 Wagner Ingenieure GmbH

Staatliches Bauamt Kempten

Rottachstraße 13
 87439 Kempten

gezeichnet: Danberg
 bearbeitet: Danberg
 geprüft: Hamrder
 PSP Nr.: B725_ABBA040.00
 Projekt: Erw. auf 4 Fahrst. Untergem.-Buchloe

Nr.	Art der Änderung	Datum	Zeichen
1	1. Tektur vom 20.01.2022; Einmündung VT Jengen abgekröpft, Geländewall angepasst	Januar 2022	wac

FESTSTELLUNGSENTWURF

Straßenbauverwaltung Freistaat Bayern
Staatliches Bauamt Kempten

Unterlage / Blatt-Nr.: 5/9 T
 Lageplan

Straße / Abschn.-Nr. / Station: B12 / 640_2,500 - 660_2,307
 PROJEKT-Nr.: 09.111212.40
 Maßstab: 1 : 1000

**Bundesstraße B12: Kempten (A 7) - AS Jengen/Kaufbeuren (A 96)
 Erweiterung auf 4 Fahrstreifen
 Planungsabschnitt 6
 Untergemärtingen - Buchloe (A 96)**
 Bau-km 0+000 bis 10+200

aufgestellt:
 Staatliches Bauamt Kempten
 Koellmeier, Bauingenieur
 Kempten, 31.03.2020

1. Tektur
 Staatliches Bauamt Kempten
 Michael Neupert, Bauingenieur
 Kempten, 20.01.2022

© Bayerische Vermessungsverwaltung, Geobasisdaten
 Geodaten im Vektor und Rasterformat
 Lage: GK-System, Lagestatus 120
 Höhen: DHHN 12, Höhenstatus 100 (NN)