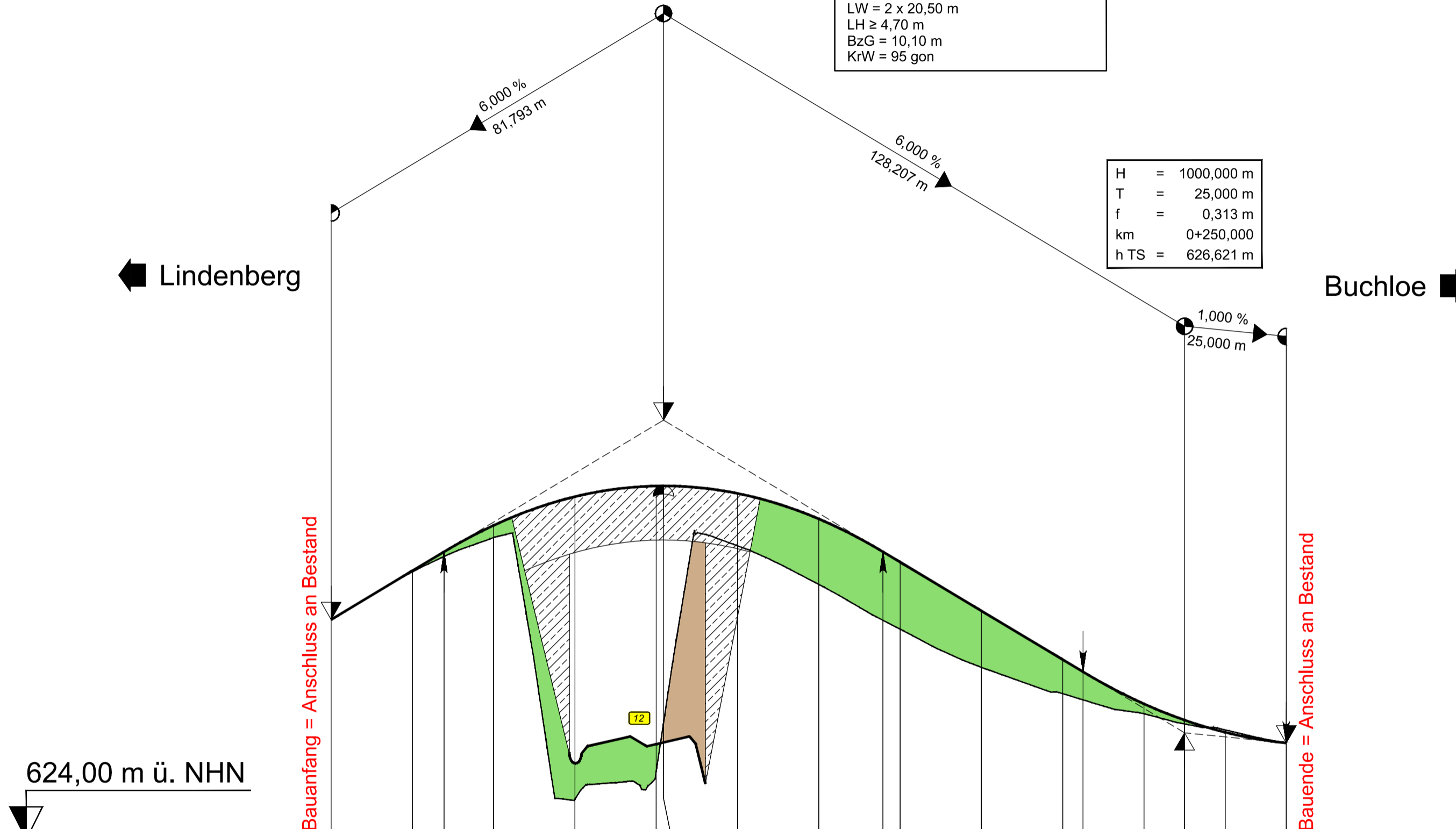


Feldweg bei Buchloe - Lindenberg

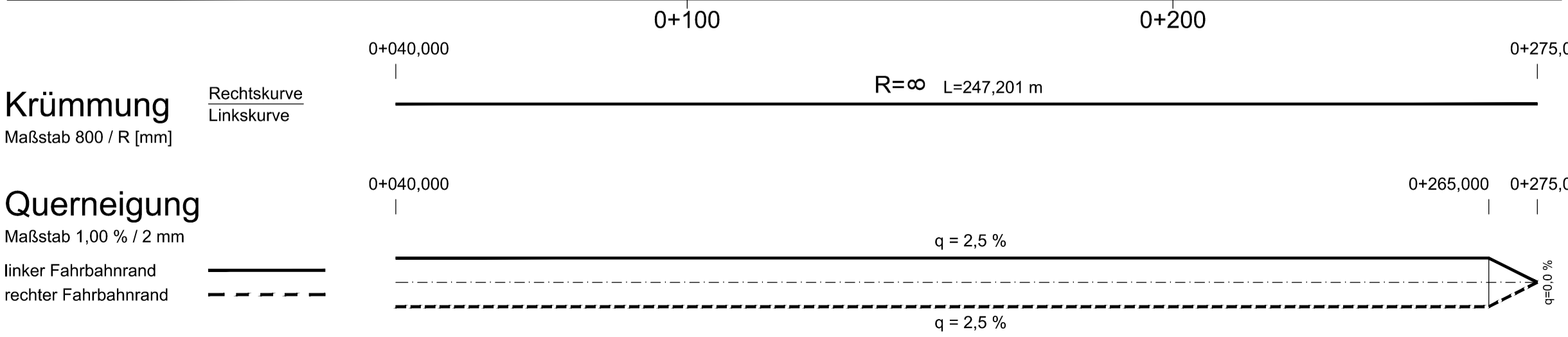
H = 900,000 m
 T = 54,000 m
 f = 1,620 m
 km = 0+121,793
 h TS = 634,313 m

Bauwerk 50-1Ü Neubau
 Brücke GVS über B 12 bei Buchloe-Lindenberg
Bau-km 9+427
 LW = 2 x 20,50 m
 LH ≥ 4,70 m
 BzG = 10,10 m
 KrW = 95 gon

H = 1000,000 m
 T = 25,000 m
 f = 0,313 m
 km = 0+250,000
 h TS = 626,621 m



Gradientenhöhe	629.406	630.606	631.073	631.723	632.429	632.691	632.693	632.509	631.882	631.073	630.821	629.621	628.421	628.121	627.333	626.933	626.633	626.371
Geländehöhe		630.578	630.956	631.423	624.990	625.673	626.861	631.220	630.271	629.388	629.171	628.226	627.584	627.431	627.089	626.839	626.692	626.371
Station/Bau-km	40.000	60.000	67.793	80.000	100.000	120.000	121.793	140.000	160.000	175.793	180.000	200.000	220.000	225.000	240.000	250.000	260.000	275.000



Zeichenerklärung

- Gradientenhochpunkt
- Gradiententiefpunkt
- Ausrundungsbeginn Kuppe / Ausrundungsende Wanne
- Damm
- Einschnitt
- Neigungsbrechpunkt mit Angabe von Ausrundungshalbmesser Tangentenlänge Stichhöhe Bau-km Höhe Tangentenschnittpunkt
- H = 15 000,00 m
- T = 362,155 m
- f = 4,372 m
- km = 356,46
- h TS = 451,868 m
- Längsneigung und Abstand zum nächsten Neigungsbrechpunkt
- 1,500 %
- 0,500 %
- 1531,00 m
- 725,00 m

Wagner Ingenieure
 Beratende Ingenieure für Bauwesen
 Domagkstraße 1a, 80807 München
 Ruf: +49 89 680896-3, Fax: +49 89 680896-59
 E-Mail: kontakt@wagner-ingenieure.com
 www.wagner-ingenieure.com

gezeichnet: März 2020 Kobylyak
 bearbeitet: März 2020 Waue
 geprüft: März 2020 Lindner
 München, den 31.03.2020
 Wagner Ingenieure GmbH

Staatliches Bauamt Kempten
 Rottachstraße 13
 87439 Kempten
 Tel.: 0831/5243-02, Fax: 0831/5243-3333, E-Mail: poststelle@stbake.bayern.de

bearbeitet: Danberg
 gezeichnet:
 geprüft: Hanrieder
 PSP Nr.: B72S.ABBA0040.00
 Projekt: Erw. auf 4 Fahrstr. Untergerma.-Buchloe

Nr.	Art der Änderung	Datum	Zeichen

FESTSTELLUNGSENTWURF

Straßenbauverwaltung Freistaat Bayern
 Staatliches Bauamt Kempten
 Straße / Abschn.-Nr. / Station: B12 / 640_2,500 - 660_2,307
 PROJIS-Nr.: 09 171212 40

Unterlage / Blatt-Nr.: 6.2 / 10
 Höhenplan
 Feldweg bei Buchloe - Lindenberg
 Maßstab: 1 : 1000/100

Bundesstraße B12: Kempten (A 7) - AS Jengen/Kaufbeuren (A 96)
Erweiterung auf 4 Fahrstreifen
Planungsabschnitt 6
Untergermaringen - Buchloe (A 96)
 Bau-km 0+000 bis 10+200

aufgestellt:
 Staatliches Bauamt Kempten
 Kreitmeier, Baudirektor
 Kempten, 31.03.2020

58001_GP_HPL010_BW60-1Ü.DWG
 P: 27.02.20 S: 20.02.2020
 P:\5_BAUAMT_KEMPTEN\14_GENEHMIGUNGSPLANUNG\06_HOEHENPLAN
 Länge: 59,0 cm Höhe: 42,0 cm Fläche: 0,2478 m²