

Anlage 3

Auszüge
aus der

Verkehrsuntersuchung

(Modus Consult Ulm, GmbH; Projekt-Nr. 41271 vom 23.02.2022)

B19 Sigishofen bis Sonthofen Nord

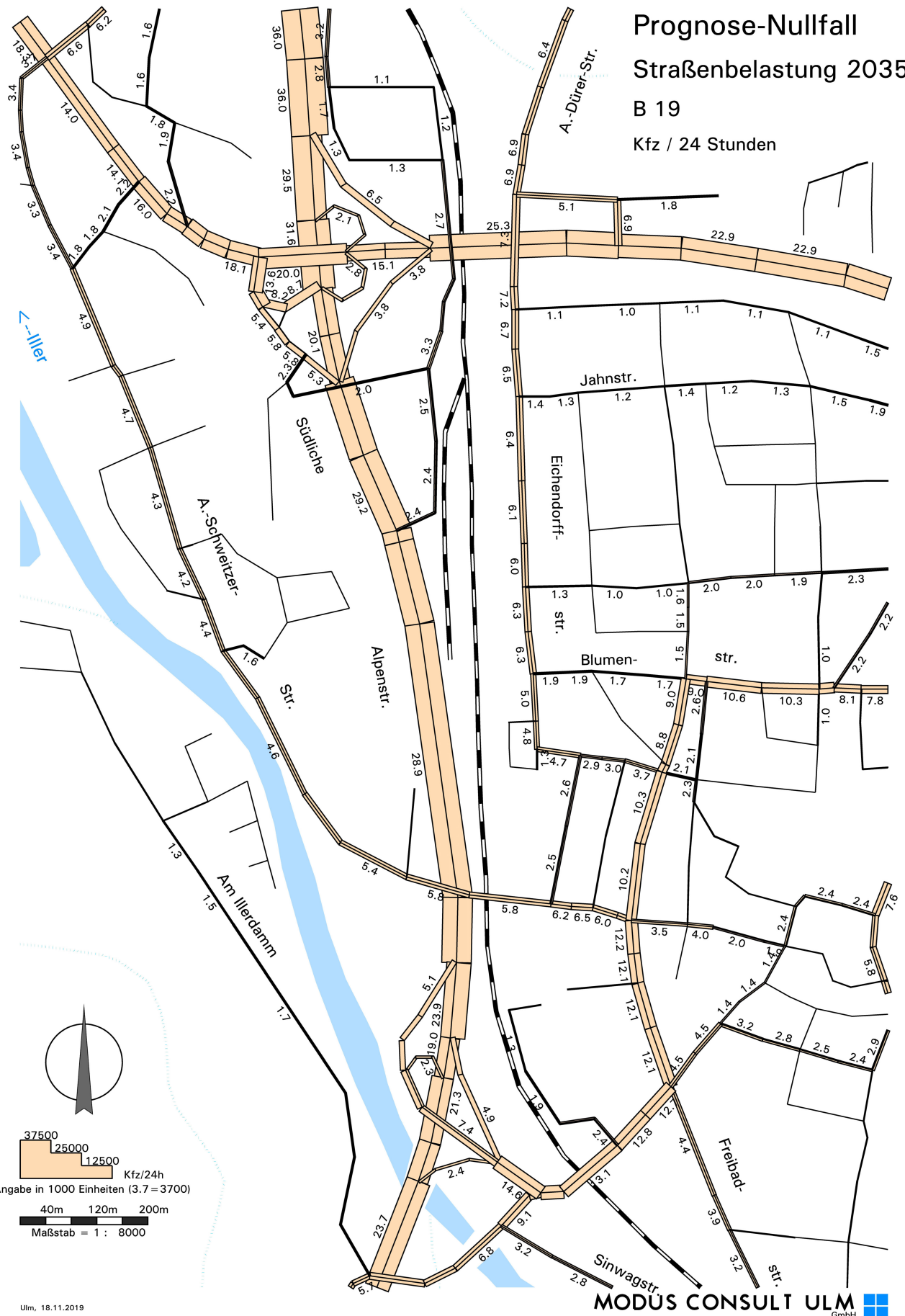
Verkehrsuntersuchung Sonthofen

Prognose-Nullfall

Straßenbelastung 2035

B 19

Kfz / 24 Stunden



Ulm, 18.11.2019

MODUS CONSULT ULM
GmbH

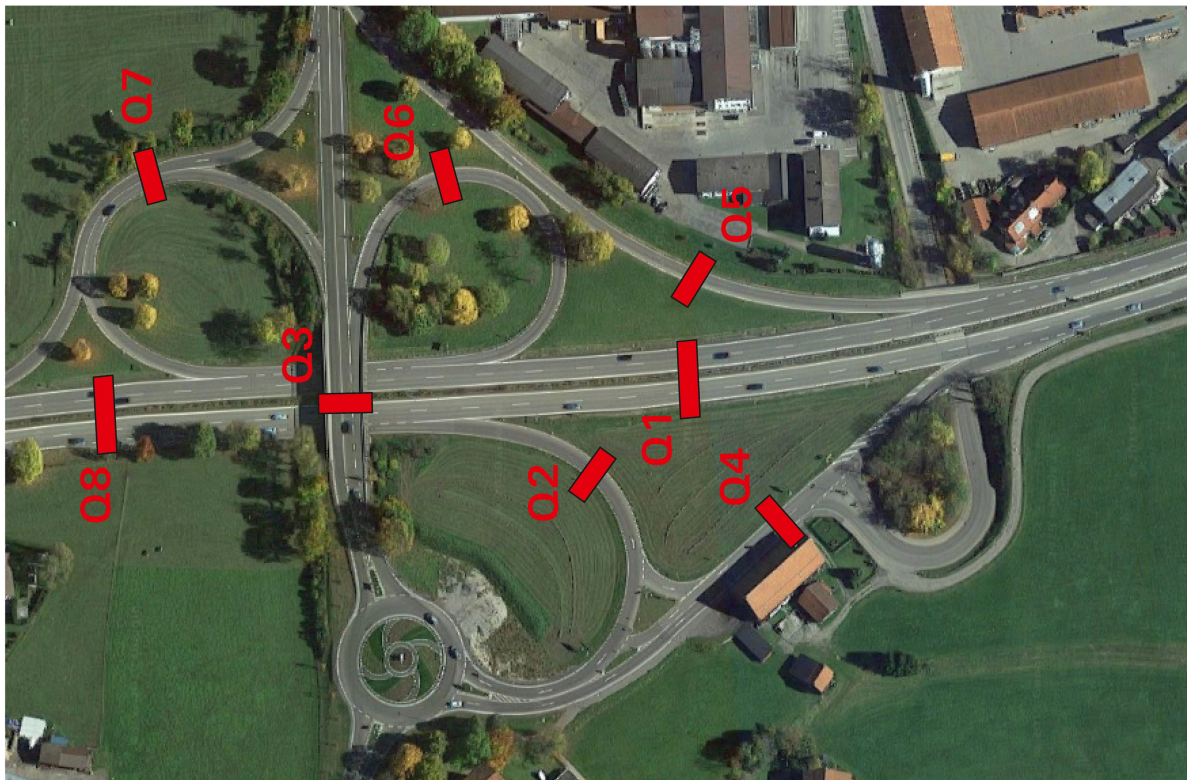
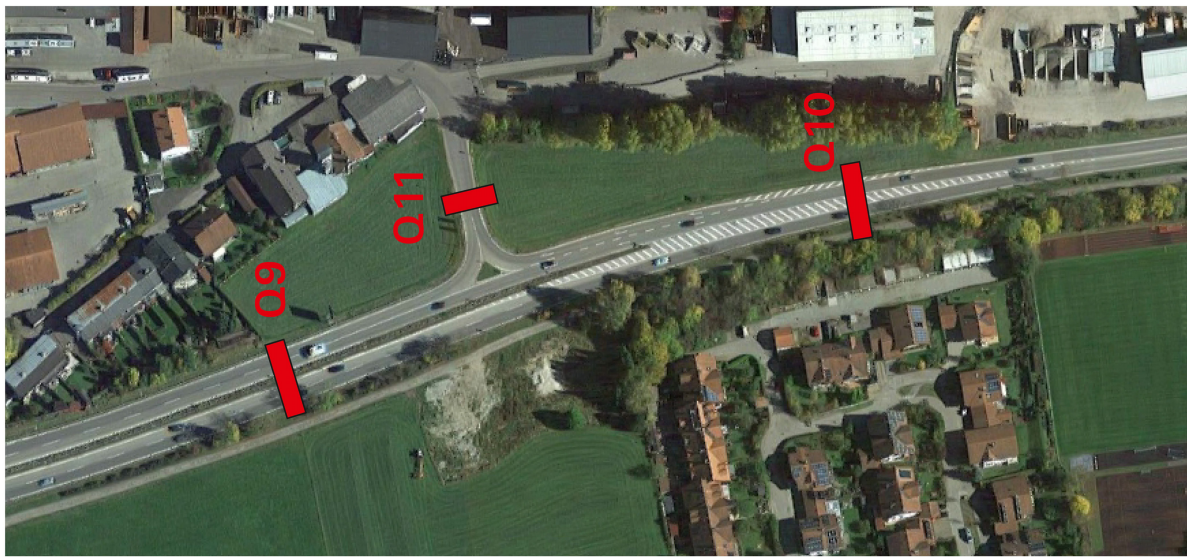
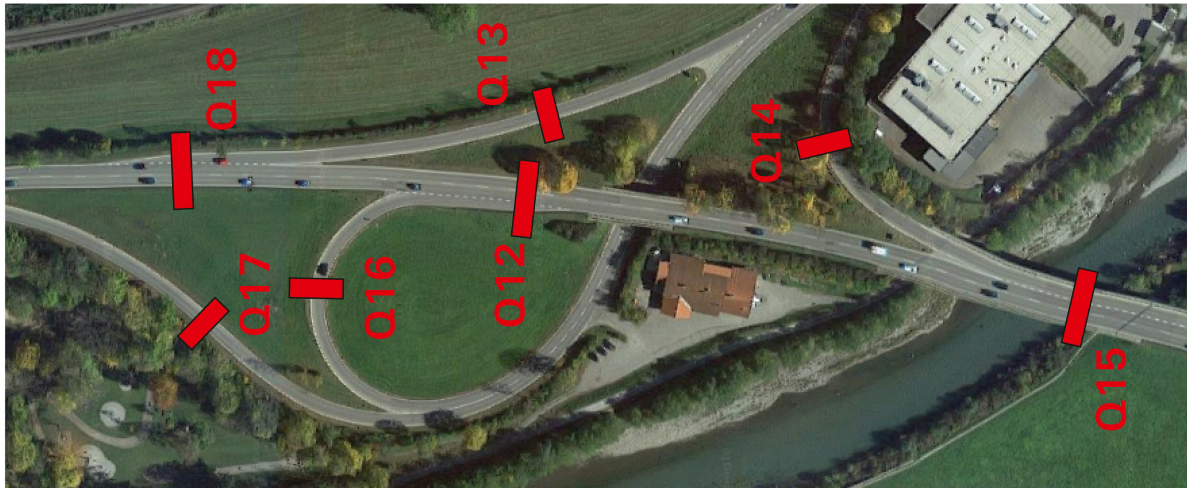
Verkehrsuntersuchung B 19 Sonthofen-Süd

Knotenpunkte im Zuge der B 19 Bezeichnungen der Ein- und Ausfahrten

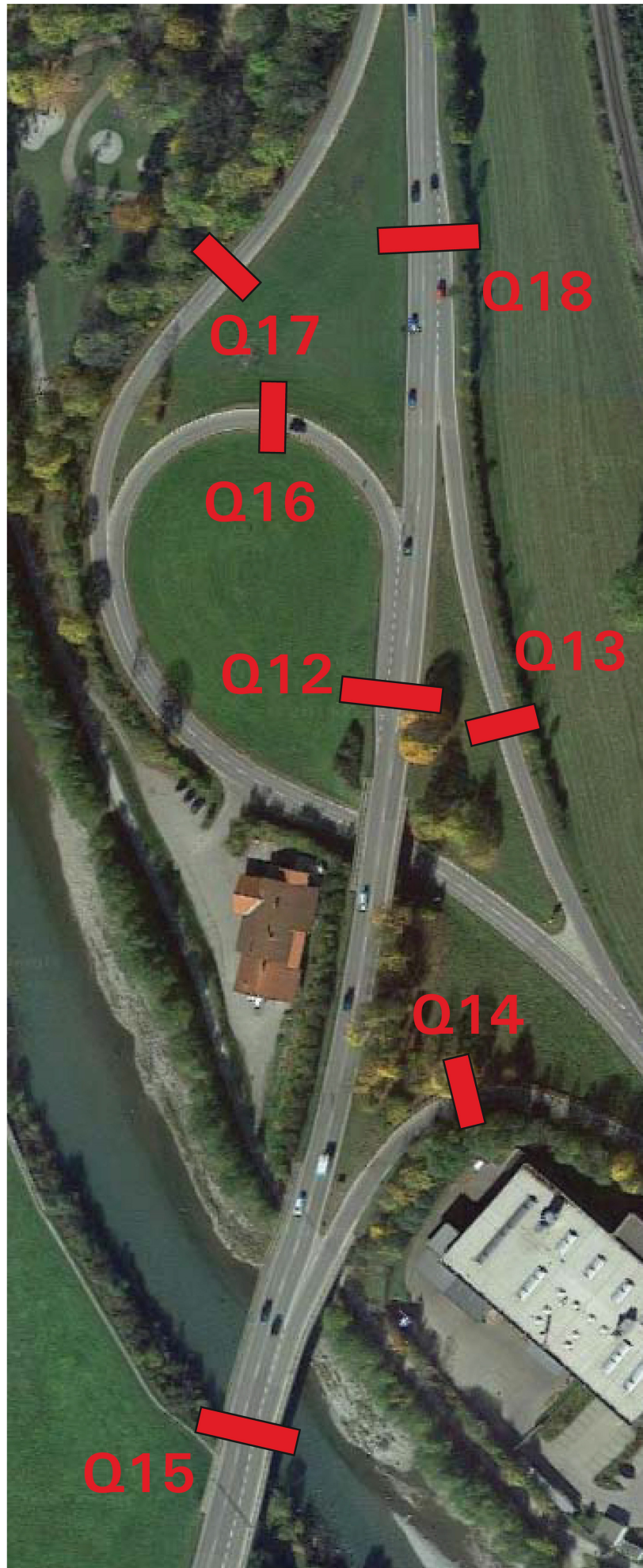




Definierte Querschnitte im Zuge der B 19 zur Ermittlung der Kenngrößen von Lärm und Schadstoffen



20.11.2019



Verkehrsuntersuchung B 19 Sonthofen Süd

Ermittlung von Kenngrößen für Lärmberechnung nach RLS-19

Prognose-Nullfall 2035 / Prognose-Planfall 2035

		Q1	Q2	Q3	Q4	Q5	Q6	Q7	Q8	Q9	Q10	Q11	Q12	Q13	Q14	Q15	Q16	Q17	Q18	-															
Zählstation Tag (6 - 22 Uhr)	Koad (6-22 Uhr)	[Koad/16h]	104	127	9	142	213	138	121	23	115	36	348	172	349	287	247	228	284	247	301	10	16	301	237	68	47	301	259	38	63	201	301	106	
	Pkw (6-22 Uhr)	[Pkw/16h]	8.163	9.977	7.778	7.227	10.841	5.195	3.359	2.507	5.849	1.847	17.726	8.731	17.726	14.579	13.646	12.599	13.646	12.599	13.646	816	1.389	10.594	8.324	4.447	2.215	10.594	10.598	2.116	4.653	8.525	12.788	6.563	
	Lkw1 (6-22 Uhr)	[Lkw1/16h]	276	381	252	201	328	205	117	72	232	65	594	364	594	596	484	504	395	484	449	50	54	362	321	146	48	362	362	64	145	312	449	210	
	Lkw2 (6-22 Uhr)	[Lkw2/16h]	66	91	153	23	86	23	12	39	54	15	147	90	147	145	87	91	138	87	145	6	6	120	107	17	1	120	115	2	18	101	145	19	
	DTV _{16h,tag}	[Ktr/16h]	8.608	10.576	8.193	7.623	11.468	5.561	3.609	2.641	6.250	1.864	18.815	9.356	18.815	15.606	14.465	13.419	12.217	14.465	13.682	881	1.466	11.377	8.988	4.677	2.311	11.377	11.335	2.220	4.878	9.138	13.682	6.897	
Zählstation Nacht (22 - 6 Uhr)	Koad (22-6 Uhr)	[Koad/8h]	0	0	0	1	1	3	0	1	0	2	1	2	2	2	2	2	2	2	2	0	0	2	2	0	0	2	2	0	2	2	2	0	
	Pkw (22-6 Uhr)	[Pkw/8h]	400	489	489	350	525	224	190	151	283	89	858	422	858	705	662	611	584	662	625	18	31	504	395	216	88	504	495	76	214	417	625	292	
	Lkw1 (22-6 Uhr)	[Lkw1/8h]	8	11	11	8	13	8	1	2	7	2	19	12	19	18	16	16	12	16	13	1	1	11	10	4	1	11	13	4	6	9	13	8	
	Lkw2 (22-6 Uhr)	[Lkw2/8h]	4	5	5	4	7	3	0	7	3	1	9	6	9	6	6	6	6	6	6	2	2	5	4	3	0	5	4	0	1	5	8	3	
	DTV _{8h,nacht}	[Ktr/8h]	411	505	505	363	546	239	191	159	294	92	888	441	888	734	683	633	615	683	648	20	33	522	412	223	89	522	515	80	222	452	648	303	
Verkehr über Zähl	DTV _{16h,tag}	[Ktr/24h]	0,020	11,080	8,697	7,988	12,014	5,800	3,800	2,800	6,444	2,056	19,703	9,797	19,703	16,341	15,148	14,052	12,831	15,148	14,330	901	1,499	11,900	9,400	4,900	2,400	11,900	11,850	2,300	5,100	10,570	14,330	7,200	
	SV _{16h,tag}	[SVfz/24h]	353	487	421	268	434	240	130	120	296	84	769	471	769	768	593	617	552	593	614	58	62	498	442	170	50	498	495	70	170	426	614	240	
	SV _{16h,nacht}	[%]	3,9%	4,4%	4,8%	3,3%	3,6%	4,1%	3,4%	4,3%	4,5%	4,1%	3,9%	4,8%	3,9%	4,7%	3,9%	4,4%	4,3%	3,9%	4,3%	6,4%	4,2%	4,2%	4,7%	3,5%	2,1%	4,2%	4,2%	3,0%	3,3%	4,5%	4,3%	3,3%	
	Faktor k1 IDTV = k1 * DTV _{16h}	[]	0,95	0,95	0,95	0,95	0,95	0,95	0,95	0,95	0,95	0,95	0,95	0,95	0,95	0,95	0,95	0,95	0,95	0,95	0,95	0,95	0,95	0,95	0,95	0,95	0,95	0,95	0,95	0,95	0,95	0,95	0,95	0,95	
	Gesamverkehr DTV	[Ktr/24h]	8.559	10.526	8.262	7.587	11.413	5.510	3.610	2.660	6.216	1.954	18.718	9.307	18.718	15.524	14.390	13.350	12.190	14.390	13.613	856	1.424	11.305	8.930	4.655	2.280	11.305	11.258	2.185	4.845	9.092	13.613	6.840	
	Faktor k2 IDTV = k2 * SV _{16h}	[]	0,82	0,82	0,82	0,81	0,81	0,82	0,82	0,82	0,82	0,82	0,82	0,82	0,82	0,82	0,82	0,82	0,82	0,82	0,82	0,82	0,82	0,82	0,82	0,82	0,82	0,82	0,82	0,82	0,82	0,82	0,82	0,82	
	Schwerverkehr SV	[SVfz/24h]	289	400	345	215	352	197	107	98	243	60	630	385	630	629	486	506	452	486	503	47	51	409	362	139	41	409	362	139	350	503	107		
SV-Anteil p24	[%]	3%	4%	4%	3%	3%	4%	3%	4%	4%	4%	3%	4%	3%	4%	3%	4%	3%	4%	3%	4%	6%	4%	4%	4%	3%	3%	4%	3%	3%	4%	4%	3%		
Gesamverkehr DTV im Querschnitt	[Ktr/24h]	19.096	8.262	19.000	5.510	3.610	2.660	8.170	28.025	34.241	27.740	12.190	28.004	2.280	20.235	4.655	2.280	22.662	2.185	4.845	853	41	771	139	41	771	814	814	814	814	814	814	814	814	
Gesamverkehr SV im Querschnitt	[SVfz/24h]	689	345	567	197	107	98	312	1.017	1.260	992	482	990	98	771	139	41	814	814	814	814	814	814	814	814	814	814	814	814	814	814	814	814	814	
Tagesverkehr (06:00 - 22:00 Uhr)	M _{tag}	[Ktr/h]	511	628	486	453	681	330	214	167	371	117	1.117	556	1.117	927	859	797	725	859	812	52	87	676	534	278	137	676	673	132	290	543	812	410	
	P _{tag,tag}	[%]	1,2%	1,2%	0,1%	1,9%	1,9%	2,6%	3,4%	0,9%	1,8%	1,8%	1,9%	1,8%	1,7%	1,7%	2,3%	1,7%	2,2%	1,1%	1,1%	2,6%	2,6%	1,4%	2,0%	2,6%	2,3%	1,7%	1,3%	2,2%	2,2%	1,5%			
	P _{tag,nacht}	[%]	3,2%	3,6%	3,1%	2,6%	2,9%	3,7%	3,2%	2,7%	3,7%	3,3%	3,2%	3,9%	3,2%	3,8%	3,2%	3,3%	3,8%	3,2%	3,3%	5,6%	3,7%	3,2%	3,6%	3,1%	2,1%	3,2%	3,2%	2,9%	3,0%	3,4%	3,3%	3,0%	
	P _{tag,tag}	[%]	0,8%	0,9%	1,9%	0,7%	0,8%	0,4%	0,3%	1,8%	0,9%	0,8%	0,8%	1,0%	0,8%	0,9%	0,6%	0,7%	1,1%	0,6%	1,1%	0,6%	0,7%	0,4%	1,1%	1,2%	0,4%	0,0%	1,1%	1,0%	0,4%	1,1%	1,1%	0,3%	
Nachtverkehr (22:00 - 06:00 Uhr)	M _{nacht}	[Ktr/h]	49	60	60	43	65	28	23	19	35	11	105	52	105	87	81	75	73	81	77	2	4	62	49	26	11	62	61	10	26	51	77	36	
	P _{nacht,tag}	[%]	0,0%	0,0%	0,0%	0,2%	0,2%	1,3%	0,0%	0,3%	0,3%	0,2%	0,2%	0,2%	0,3%	0,0%	0,4%	0,0%	0,4%	0,0%	0,0%	0,4%	0,0%	0,4%	0,0%	0,0%	0,4%	0,0%	0,4%	0,0%	0,5%	0,4%	0,4%	0,0%	
	P _{nacht,nacht}	[%]	2,0%	2,2%	2,2%	2,2%	2,4%	3,9%	0,6%	1,4%	2,2%	2,0%	2,1%	2,6%	2,1%	2,5%	2,3%	2,6%	2,0%	2,3%	2,0%	2,6%	1,7%	2,1%	2,4%	1,9%	1,1%	2,1%	2,6%	5,0%	2,9%	2,0%	2,0%	2,7%	
	P _{nacht,nacht}	[%]	0,9%	1,0%	1,0%	1,1%	1,2%	1,3%	0,0%	4,1%	1,1%	1,0%	1,0%	1,3%	1,0%	1,2%	0,8%	0,8%	1,0%	0,8%	1,2%	7,8%	5,1%	1,0%	1,1%	1,4%	0,0%	1,0%	0,9%	0,0%	0,6%	1,2%	1,2%	1,1%	
projektbezogene Lärmkenngrößen	Klassifizierung	[]	B	B	B	B	B	B	B	B	B	B	B	B	B	B	B	B	B	B	B	B	B	B	B	B	B	B	B	B	B	B	B	B	
	M _{tag}	[Ktr/h]	0,0597	0,0597	0,0589	0,0597	0,0597	0,0599	0,0594	0,0589	0,0597	0,0597	0,0597	0,0597	0,0597	0,0597	0,0597	0,0597	0,0597	0,0597	0,0597	0,0597	0,0597	0,0597	0,0597	0,0597	0,0597	0,0597	0,0597	0,0597	0,0597	0,0597	0,0597	0,0597	0,0597
	M _{nacht}	[Ktr/h]	0,0057	0,0057	0,0073	0,0057	0,0057	0,0052	0,0063	0,0071	0,0056	0,0058	0,0056	0,0058	0,0056	0,0058	0,0056	0,0058	0,0056	0,0058	0,0056	0,0056	0,0056	0,0056	0,0056	0,0056	0,0056	0,0056	0,0056	0,0056	0,0056	0,0056	0,0056	0,0056	0,0056
zum Vergleich: Lärmkenngrößen nach RLS-19, Tabelle 2	M _{tag}	[Ktr/h]	0,0676	0,0676	0,0676	0,0676	0,0676	0,0676	0,0676	0,0676	0,0676	0,0676	0,0676	0,0676	0,0676	0,0676	0,0676	0,0676	0,0676	0,0676	0,0676	0,0676	0,0676	0,0676	0,0676	0,0676	0,0676	0,0676	0,0676	0,0676	0,0676	0,0676	0,0676		
	M _{tag+c,tag}	[%]	3%	3%	3%	3%	3%	3%	3%	3%	3%	3%	3%	3%	3%	3%	3%	3%	3%	3%	3%	3%	3%	3%	3%	3%	3%	3%	3%	3%	3%	3%	3%		
	M _{nacht,tag}	[%]	7%	7%	7%	7%	7%	7%	7%	7%	7%	7%	7%	7%	7%	7%	7%	7%	7%	7%	7%	7%	7%	7%	7%	7%	7%	7%	7%	7%	7%	7%	7%		
	M _{nacht,nacht}	[%]	7%	7%	7%	7%	7%	7%	7%	7%	7%	7%	7%	7%	7%	7%	7%	7%	7%	7%	7%	7%	7%	7%	7%	7%	7%	7%	7%	7%	7%	7%	7%		
M _{tag,c,tag}	[%]	13%	13%	13%	13%	13%	13%	13%	13%	13%	13%	13%	13%	13%	13%	13%	13%	13%	13%	13%	13%	13%	13%	13%	13%	13%	13%	13%	13%	13%	13%	13%	13%		