




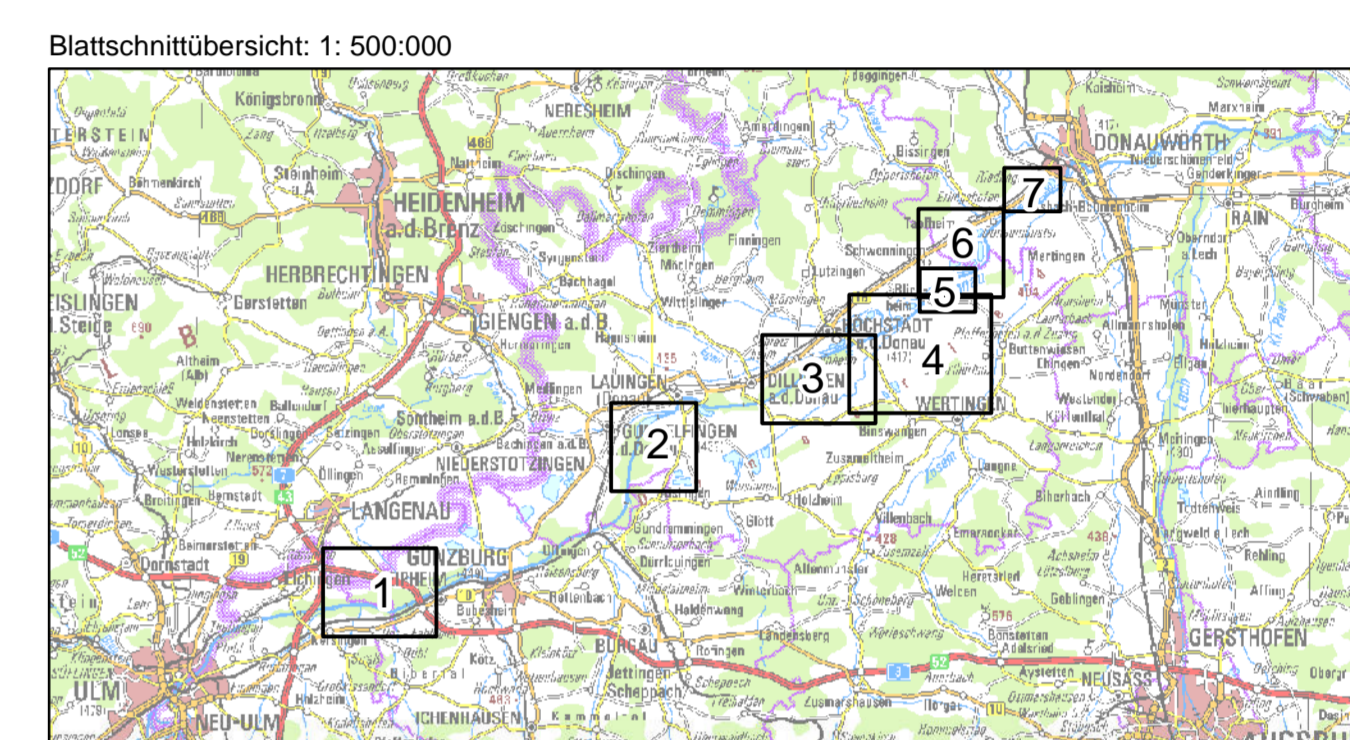


**Legende:**

-  Gemeindegrenzen
-  Zu untersuchender Altdeichabschnitt gemäß Bedarfsplanung
-  Abgrenzung ROVar A
-  Abgrenzung ROVar B
-  Planungsumgriff Rückhalteraum



Wasserwirtschaftsamt  
Donauwörth

Gew I  
Donau  
Iller- bis Lechmündung



Nachdruck oder Vervielfältigung, auch auszugsweise, nur mit Genehmigung des Herausgebers.  
Geobasisdaten © Bayerische Vermessungsverwaltung 2010  
Koordinatenreferenzsystem: DHDN 3-Degree Gauss Zone 4 (EPSG:31468)  
Höhenbezugssystem: DHHN2016

Vorhaben: Hochwasserschutz Aktionsprogramm Schwäbische Donau Rückhalte-Projekt		Anlage: 1
Vorhabensträger: Freistaat Bayern, vertreten durch das Wasserwirtschaftsamt Donauwörth Förstraße 23, 86609 Donauwörth, Tel. 0906/7009-0, Fax 0906/7009-136		Plan-Nr.: 1
Landkreis: Neu-Ulm, Günzburg, Dillingen, Donau-Ries		
Gemeinde: -		
Kennzeichen: G1h7731390001		
<b>Übersichtskarte Projektgebiet</b>		
Maßstab: 1:75.000		
Datum, Name: Entwurf: Februar 2019, Mewes, Meißner		
gezeichnet: November 2021, Mewes, Seybold		
geprüft: November 2021, Probst		
gepruft: November 2021, Löffler		
Erwurfsverfasser: ARGE Hochwasserschutz Schwäbische Donau Basler Konzept GmbH Börsen Beratende Ingenieure GmbH WALD + CORBE Consulting GmbH	Vorhabensträger: 15.11.2021 Dr.-Ing. Michael Probst	gezeichnet: 15.11.2021 Dr.-Ing. Andreas Eimbeck, Ltd. Baudirektor

Basler Konzept ARGE Hochwasserschutz Schwäbische Donau  
Basler Konzept GmbH  
Börsen Beratende Ingenieure GmbH  
WALD + CORBE Consulting GmbH  
15.11.2021  
Dr.-Ing. Michael Probst