

Bestand

Stauhaltungsdamm

Deich

Planung

Auslassbauwerk

Einlassbauwerk

Pumpwerk, Schöpfwerk

Sielbauwerk

Deichtor

Deichscharte

Grundwasserschutzmaßnahmen

Anpassung Strommast

Geländemodellierung Höhe < 1 m

Deich Höhe < 3 m

Deich Höhe > 3 m

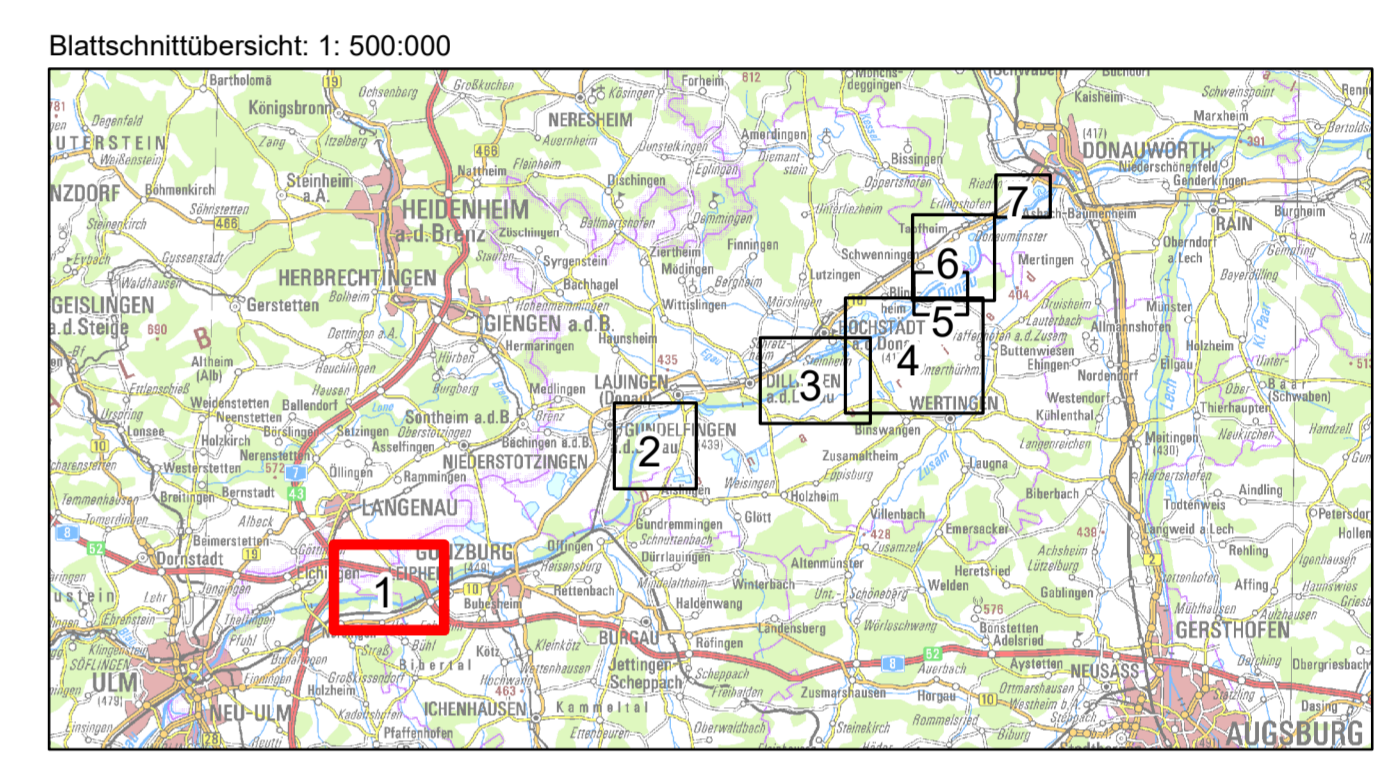
Vorschüttung Stauhaltungsdamm

Flutungsgerinne

Drainage Grundwasser

Flächenausdehnung Bauwerk

Umgriff ROVar A



Wasserwirtschaftsamt
Donauwörth

Gew I
Donau
Iller- bis Lechmündung



Nachdruck oder Vervielfältigung, auch auszugsweise, nur mit Genehmigung des Herausgebers. Geodaten © Bayerische Vermessungsverwaltung 2010 Koordinatenreferenzsystem: DHDN 3-Degree Gauss Zone 4 (EPSG:31468) Höhenbezugssystem: DHHN2016

| | | |
|---|--|--|
| Vorhaben: Hochwasserschutz Aktionsprogramm Schwäbische Donau Rückhalte-Projekt | | Anlage: 2.1.1 |
| Vorhabensträger: Freistaat Bayern vertreten durch das Wasserwirtschaftsamt Donauwörth Förgstraße 23, 86609 Donauwörth, Tel. 0906/7009-0, Fax 0906/7009-136 | | Plan-Nr.: 1 |
| Landkreis: Günzburg, Neu-Ulm | | |
| Gemeinde: Leipheim, Nersingen, Elchingen | | |
| Kennzeichen: G11773190001 | | |
| Rückhalteraum Leipheim Raumordnungsvariante A | | Maßstab: 1: 10.000 |
| Entwurfsverfasser: ARGE Hochwasserschutz Schwäbische Donau Baseler Konzept GmbH Blömmel Beratende Ingenieure GmbH WALD + CORBE Consulting GmbH | | Datum, Name: August 2018 KRO_AM_Kü |
| Vorhabensträger: ARGE Hochwasserschutz Schwäbische Donau | | gez. November 2021 KRO |
| 13.11.2021 | | gez. November 2021 Probst |
| Dr.-Ing. Michael Probst | | gez. November 2021 Löffler |
| 13.11.2021 | | Dr.-Ing. Andreas Rembeck, Ltd. Bauleiter |

WALD + CORBE
2019 © ARGE Hochwasserschutz Schwäbische Donau
Blömmel Beratende Ingenieure GmbH
WALD + CORBE Consulting GmbH