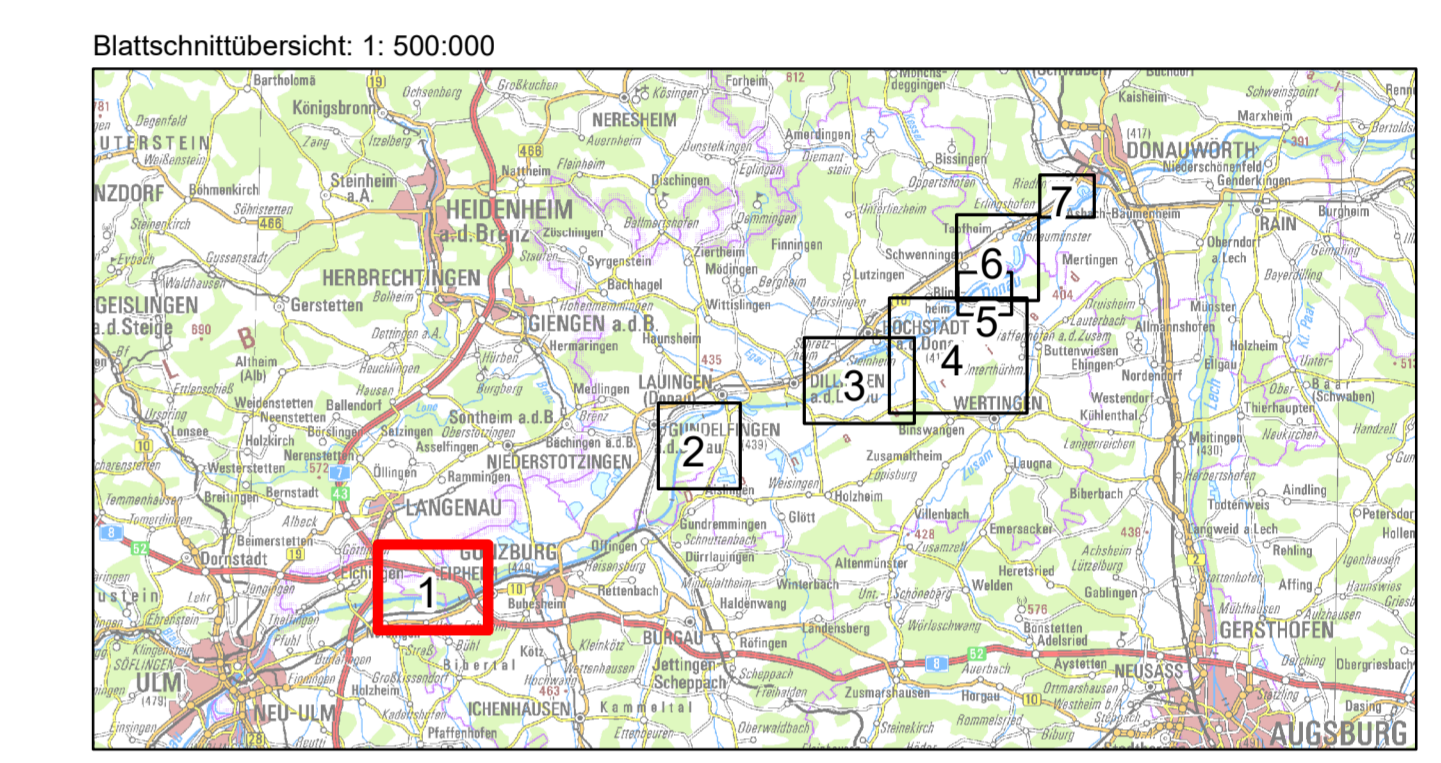


- ### Bestand
- Stauhaltungsdamm
 - Deich
- ### Planung
- Auslassbauwerk
 - Einlassbauwerk
 - Pumpwerk, Schöpfwerk
 - Sielbauwerk
 - Deichscharte
 - Grundwasserschutzmaßnahmen
 - Anpassung Strommast
 - Geländemodellierung Höhe < 1 m
 - Deich Höhe < 3 m
 - Deich Höhe > 3 m
 - Vorschüttung Stauhaltungsdamme
 - Flutungserinne
 - Drainage Grundwasser
 - Rohrleitung
 - Flächenausdehnung Bauwerk
 - Umgriff ROVar B



Nachdruck oder Vervielfältigung, auch auszugsweise, nur mit Genehmigung des Herausgebers. Geodaten © Bayerische Vermessungsverwaltung 2010. Koordinatenreferenzsystem: DHDN 3-Degree Gauss Zone 4 (EPSG:31468). Höhenbezugssystem: DHHN2016.

Vorhaben: Hochwasserschutz Aktionsprogramm Schwäbische Donau Rückhalte-Projekt		Anlage: 2.1.2
Vorhabensträger: Freistaat Bayern vertreten durch das Wasserwirtschaftsamt Donauwörth Förgstraße 23, 86609 Donauwörth, Tel. 0906/7009-0, Fax 0906/7009-136		Plan-Nr.: 1
Landkreis: Günzburg, Neu-Ulm		
Gemeinde: Leipheim, Nersingen, Elchingen		
Kennzeichen: G11773190001		
Entwurfsverfasser: ARGE Hochwasserschutz Schwäbische Donau Basler Konzept GmbH Blömmel Beratende Ingenieure GmbH WALD + CORBE Consulting GmbH 13.11.2021 gez. Dr.-Ing. Michael Probst		Maßstab: 1: 10.000
		Datum: 13.11.2021 gez. Dr.-Ing. Andreas Rimbeck, Ltd. Bauleiter
Vorhabensträger: ARGE Hochwasserschutz Schwäbische Donau Basler Konzept GmbH Blömmel Beratende Ingenieure GmbH WALD + CORBE Consulting GmbH 13.11.2021 gez. Dr.-Ing. Andreas Rimbeck, Ltd. Bauleiter		Datum: 13.11.2021 gez. Dr.-Ing. Andreas Rimbeck, Ltd. Bauleiter