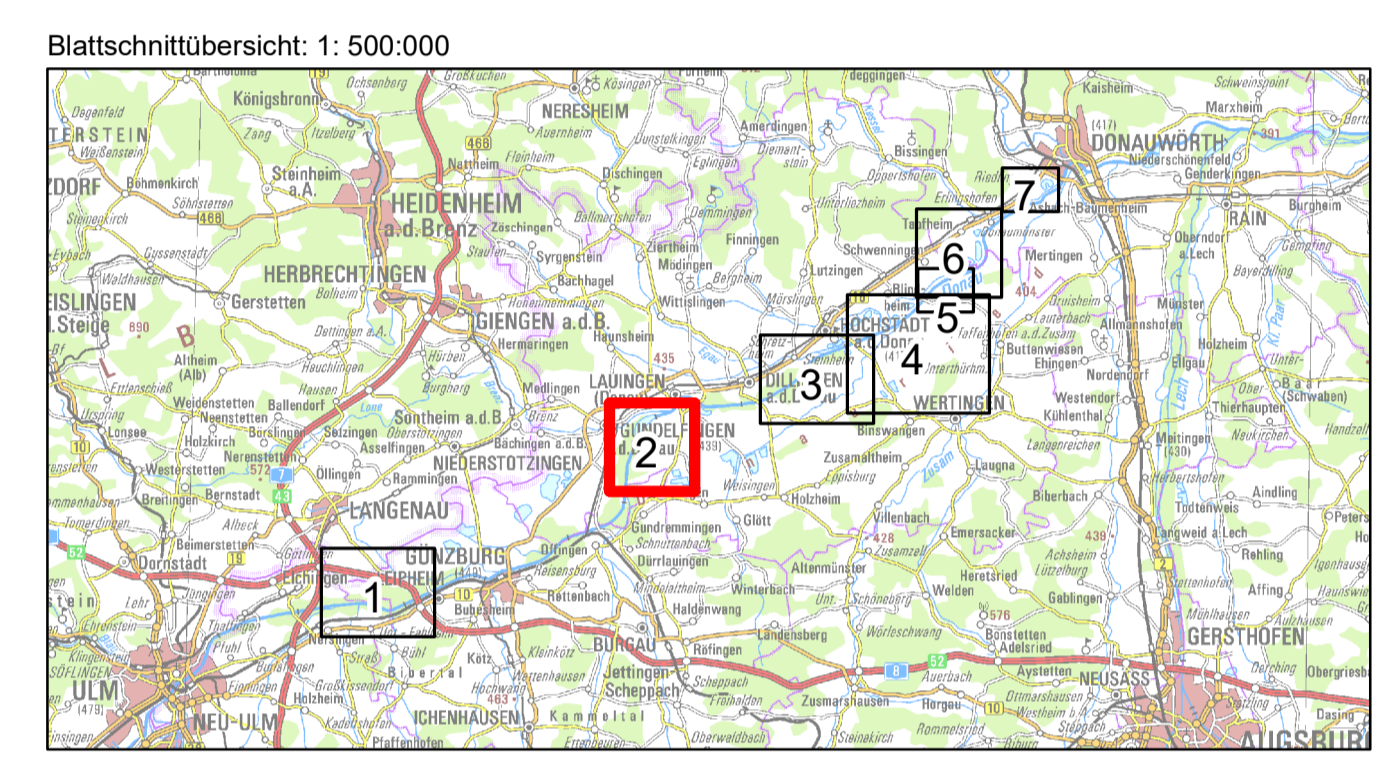


Bestand

- Stauhaltungsdamd
- Deich
- Auslassbauwerk
- Durchlass, Verrohrung
- Einlassbauwerk
- Pumpwerk, Schöpfwerk
- Sielbauwerk
- Deichscharte
- Grundwasserschutzmaßnahmen
- Anpassung Strommast

Planung

- Geländemodellierung Höhe < 1 m
- Deich Höhe < 3 m
- Deich Höhe > 3 m
- Vorschüttung Stauhaltungsdamd
- Deichsanierung
- Flutungserinne
- Flächenausdehnung Bauwerk
- Umgriff ROVar A



Gew I
Donau
Iller- bis Lechmündung



Nachdruck oder Vervielfältigung, auch auszugsweise, nur mit Genehmigung des Herausgebers. Geobasisdaten © Bayerische Vermessungsverwaltung 2010. Koordinatenreferenzsystem: DHN 3-Degree Gauss Zone 4 (EPSG:31468). Höhenbezugssystem: DHHN2016.

Vorhaben: Hochwasserschutz Aktionsprogramm Schwäbische Donau Rückhalte-Projekt		Anlage: 2.2.1
Vorhabensträger: Freistaat Bayern vertreten durch das Wasserwirtschaftsamt Donauwörth Fergstraße 23, 86609 Donauwörth, Tel. 0906/7009-0, Fax 0906/7009-136		Plan-Nr.: 1
Landkreis: Dillingen an der Donau		Maßstab: 1: 10.000
Gemeinde: Lauingen (Donau), Gundelfingen a. d. Donau		Datum, Name: August 2018 KRO, AM, Kü
Kennzeichen: G117731390001		entw. November 2021 KRO
Rückhalteraum Helmeringen Raumordnungsvariante A		
Entwurfsverfasser: ARGE Hochwasserschutz Schwäbische Donau Blaser Konzept GmbH Björnsen Beratende Ingenieure GmbH WALD + CORBE Consulting GmbH 13.11.2021	Vorhabensträger: Dr.-Ing. Andreas Rimböck, Ltd. Baudirektor 13.11.2021	gez. November 2021 KRO gepr. November 2021 Probst gepr. November 2021 Löffler

WALD + CORBE
 08.09.2019 W:\WWA-Donauwörth_RHP-Donau\01_GIS\mapkarten\2-2-1_Helmeringen_ROVA_konzept_Karte.mxd