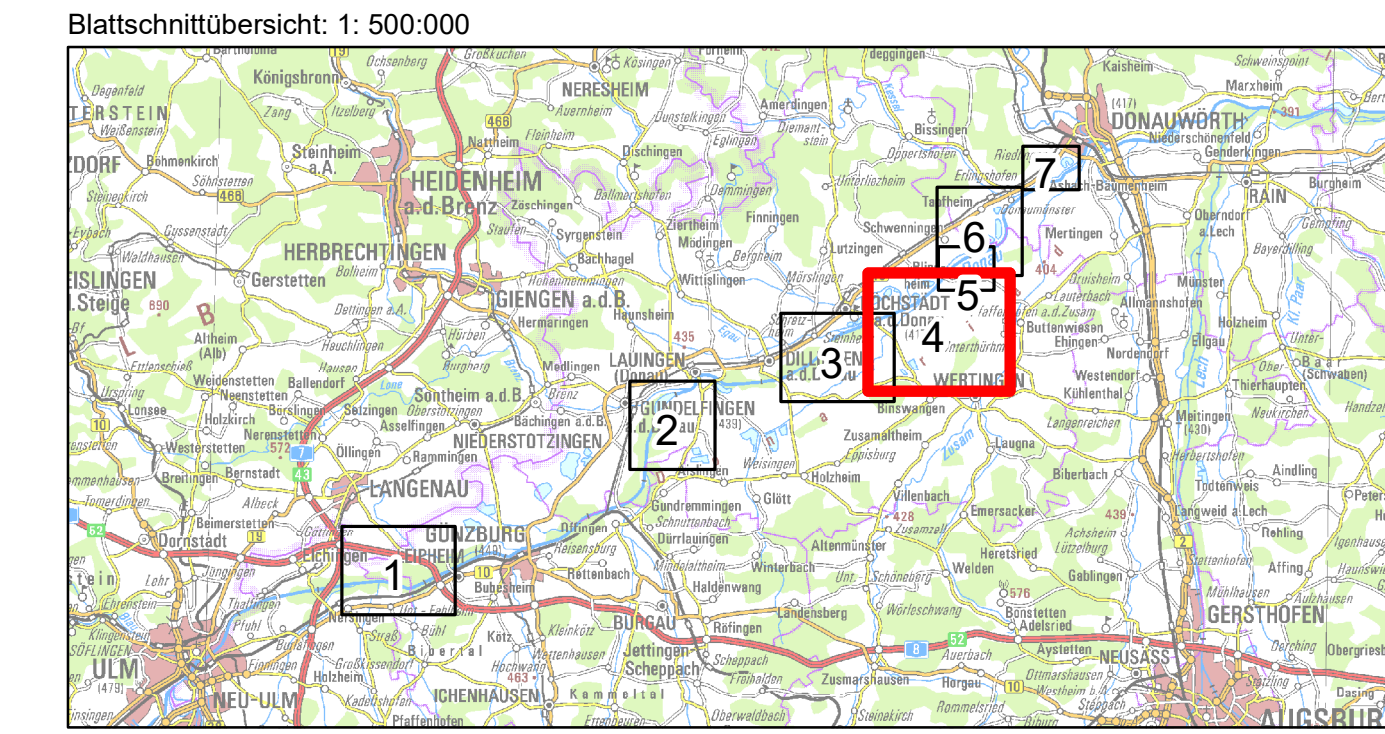


- Bestand**
- Stauhaltungsdamms
 - Deich
- Planung**
- Durchlass, Verrohrung
 - Deichscharte
 - Anpassung Strommast
 - Deich Höhe < 3 m
 - Deich Höhe > 3 m
 - Vorschüttung Stauhaltungsdamms
 - Flächenausdehnung Bauwerk
 - Umgriff ROVar A



Wasserwirtschaftsamt
Donauwörth

Gew I
Donau
Iller- bis Lechmündung



Nachdruck oder Vervielfältigung, auch auszugsweise, nur mit Genehmigung des Herausgebers.
Geobasisdaten © Bayerische Vermessungsverwaltung 2010
Koordinatenreferenzsystem: DTMN 5-Degree Gauss Zone 4 (EPSG:31466)
Höhenbezugsystem: DHHN2016

Vorbau:	Hochwasserschutz Aktionsprogramm Rückhalte-Projekt Schwäbische Donau	Anlage:	2.4.1
Vorbausträger:	Freistaat Bayern Wasserwirtschaftsamt Donauwörth Fogelstraße 23, 88609 Donauwörth, Tel. 0936/7099-0, Fax 0936/7099-136	Plan-Nr.:	1
Landkreis:	Dillingen an der Donau	Maßstab:	1:10.000
Gemeinde:	Blindheim, Buttenswiesen, Wertingen, Schwenningen	Datum, Name:	entw. August 2018 KRO, AM, KU
Kennzeichen:	G1H7731390001	gepr.:	gepr. November 2021 KRO
Rückhalteraum Neugeschüttwörth Raumordnungsvariante A		gepr.:	gepr. November 2021 KRO
Entwurfverfasser:	ARGE Hochwasserschutz Schwäbische Donau Bader Konzept GmbH Börsen-Service Ingenieure GmbH WALD + CORBE Consulting GmbH	Vorbausträger:	gepr. November 2021 Löffler
Datum:	15.11.2021	gepr.:	15.11.2021
Zeichner:	Di-Ing. Robert Fritze	gepr.:	Di-Ing. Andrea Bröckel, 1st. Baustellv.

WALD + CORBE
0107 2019
www.wald-corbe.de
Blindheim, Buttenswiesen, Wertingen, Schwenningen, ROVar, Konzept, Karte, Maß