

Bestand

Stauhaltungsstamm

Deich

Planung

Durchlass, Verrohrung

Deichscharte

Anpassung Strommast

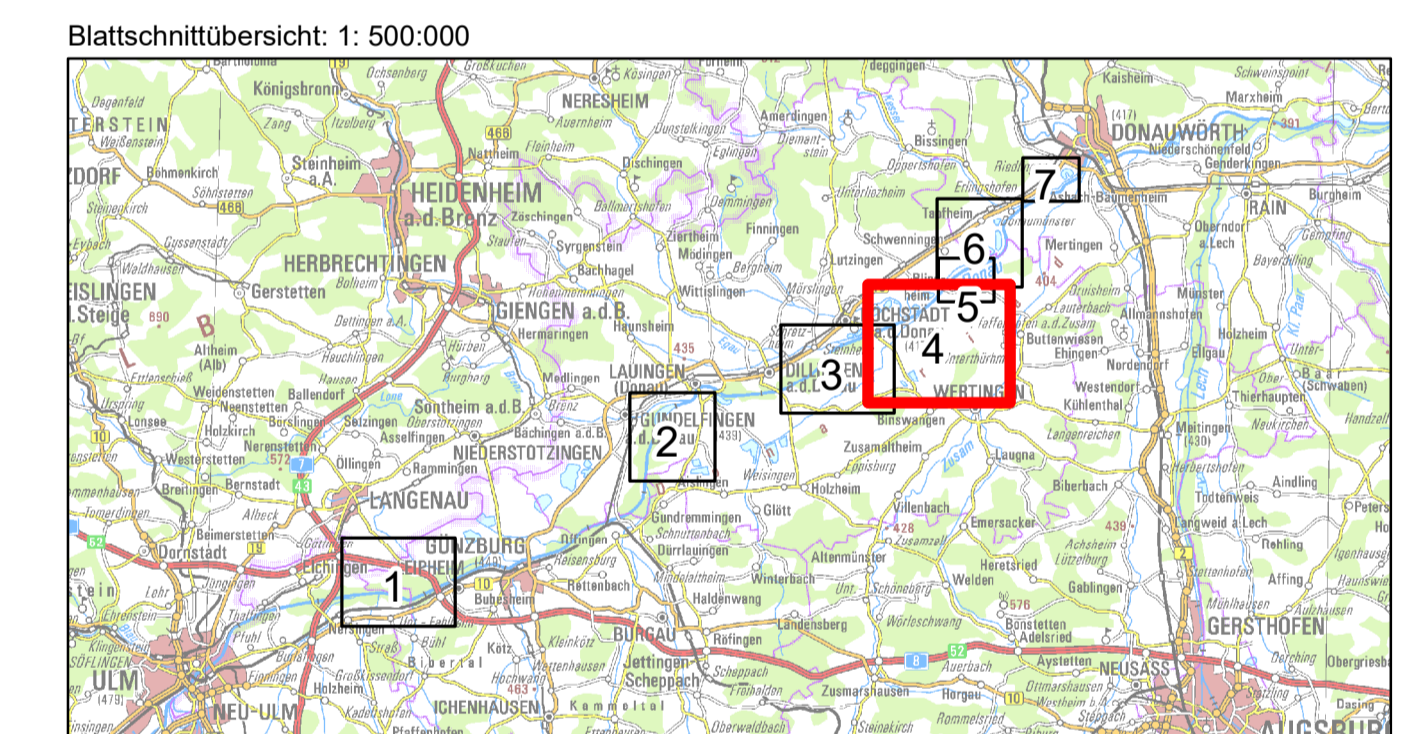
Deich Höhe < 3 m

Deich Höhe > 3 m

Vorschüttung Stauhaltungsstamm

Flächenausdehnung Bauwerk

Umgriff ROVar B



Wasserwirtschaftsamt
Donauwörth

Gew I
Donau
Iller- bis Lechmündung



Nachdruck oder Vervielfältigung, auch auszugsweise, nur mit Genehmigung des Herausgebers. Geobasisdaten © Bayerische Vermessungsverwaltung 2010. Koordinatenreferenzsystem: DTMN 3-Degree Gauss Zone 4 (EPSG:31466). Höhenbezugsystem: DINN90/19.

Vorbau:	Hochwasserschutz Aktionsprogramm Rückhalte-Projekt Schwäbische Donau	Anlage:	2.4.2
Vorbausträger:	Freistaat Bayern Wasserwirtschaftsamt Donauwörth Fogelstraße 23, 89609 Donauwörth, Tel. 0906/7009-0, Fax 0906/7009-136	Plan-Nr.:	1
Landkreis:	Dillingen an der Donau	Maßstab:	1: 10.000
Gemeinde:	Blindheim, Buttenswiesen, Wertingen, Schwenningen	Datum, Name:	
Kennzeichen:	G1H7731390001	entw.:	August 2018 KRO, AM, KU
Rückhalteraum Neugeschüttwörth Raumordnungsvariante B		gez.:	November 2021 KRO
Erwerfverfasser:	ARGE Hochwasserschutz Schwäbische Donau Bader Konzept GmbH Börsen-Service Ingenieure GmbH WALD + CORBE Consulting GmbH	Vorbausträger:	gez.:
15.11.2021	gez.:	15.11.2021	gez.:
(Name)	(Signature)	(Name)	(Signature)
		15.11.2021	gez.:
		15.11.2021	gez.: