

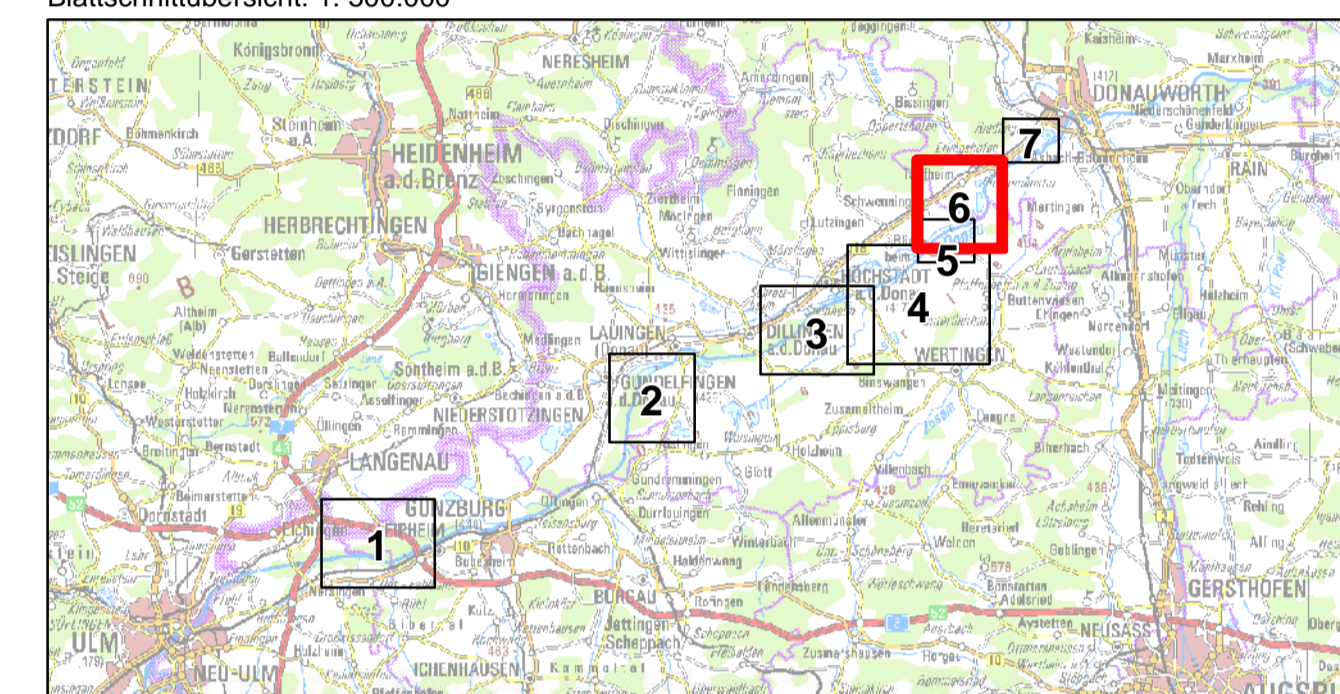
Bestand

- Stauhaltungsstamm
- Deich

Planung

- Austlaufbauwerk
- Durchlass, Verrohrung
- Einlaufbereich
- Sielbauwerk
- Grabenneubau
- Geländemodellierung Höhe < 1m
- Deich Höhe < 3m
- Deich Höhe > 3m
- Maximale Einstaufläche (ab HQ80)

Blattschnittübersicht: 1: 500.000



Nachdruck oder Vervielfältigung, auch auszugsweise, nur mit Genehmigung des Herausgebers.
Geobasisdaten © Bayerische Vermessungsverwaltung 2010
Koordinatenreferenzsystem: DHN 3-Degree Gauss Zone 4 (EPSG:31468)
Höhenbezugssystem: DHN2016

Vorhaben: Hochwasserschutz Aktionsprogramm Schwäbische Donau Rückhalte-Projekt		Anlage: 2.6.2
Vorhabensträger: Freistaat Bayern vertreten durch das Wasserwirtschaftsamt Donauwörth Förgrstraße 23, 86609 Donauwörth, Tel. 0906/7009-0, Fax 0906/7009-136		Plan-Nr.: 1
Landkreis: Dillingen Gemeinde: Tapfheim, Schweningen Kennzeichen: G1h773139001		Maßstab: 1: 10.000
Rückhalteraum Tapfheim Raumordnungsvariante B		Datum, Name: entw. August 2018, Probst, Hubert
		entw. November 2021, Mewes, Seybold gepr. November 2021, Probst gepr. November 2021, Löffler
Entwurfsverfasser: ARGE Hochwasserschutz Schwäbische Donau Eisler Konzepte GmbH Björnson Beratende Ingenieure GmbH WALD + CORBE Consulting GmbH	Vorhabensträger: 15.11.2021 gez. Dr.-Ing. Michael Probst 15.11.2021 gez. Dr.-Ing. Andreas Reinböck, Lic. Stadtdirektor	