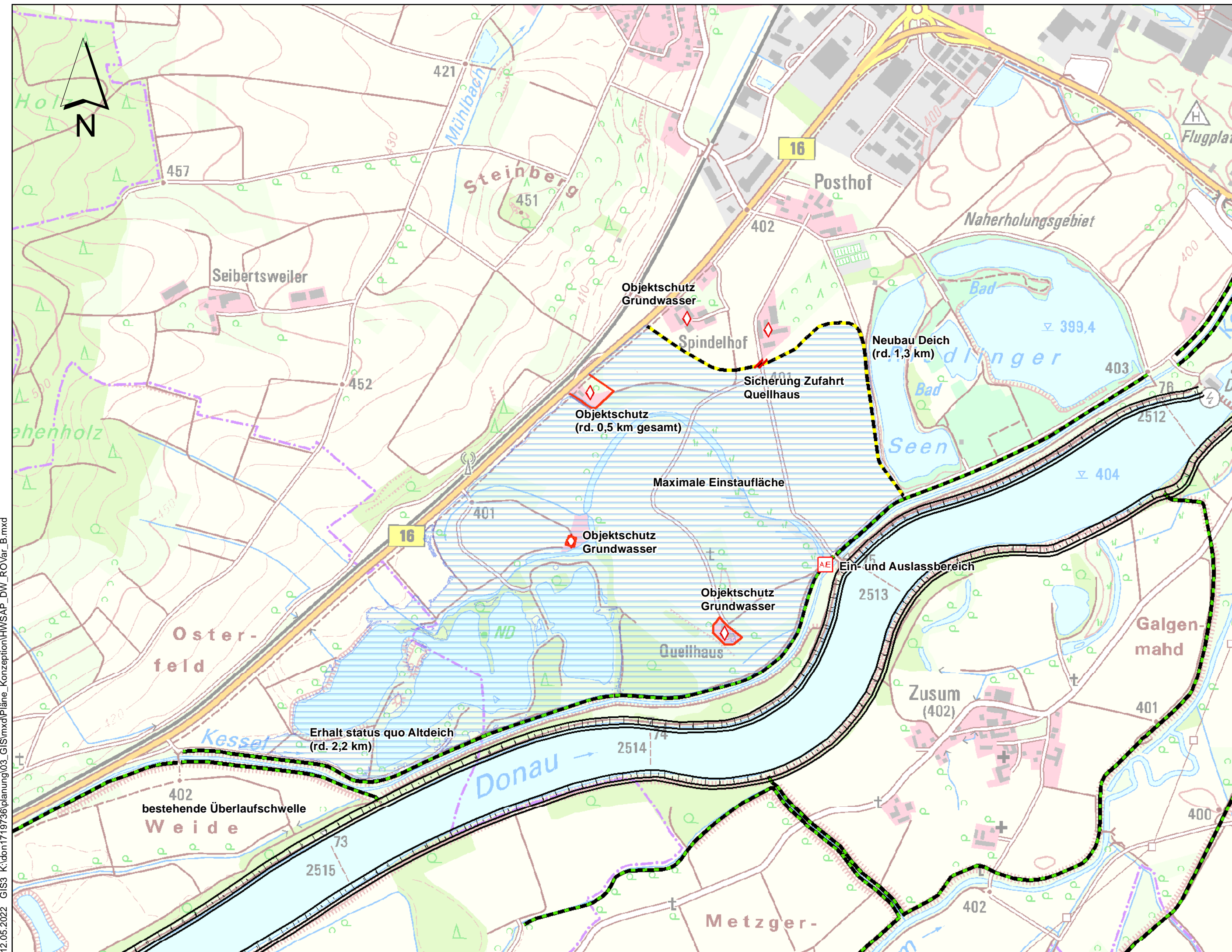










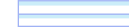
Blömsen Beratende Ingenieure GmbH  
12.05.2022 GIS3 K:\don1719736\planung03\_GIS\mxd\pläne\_Konzeption\HWSAP\_DW\_ROVar\_B.mxd



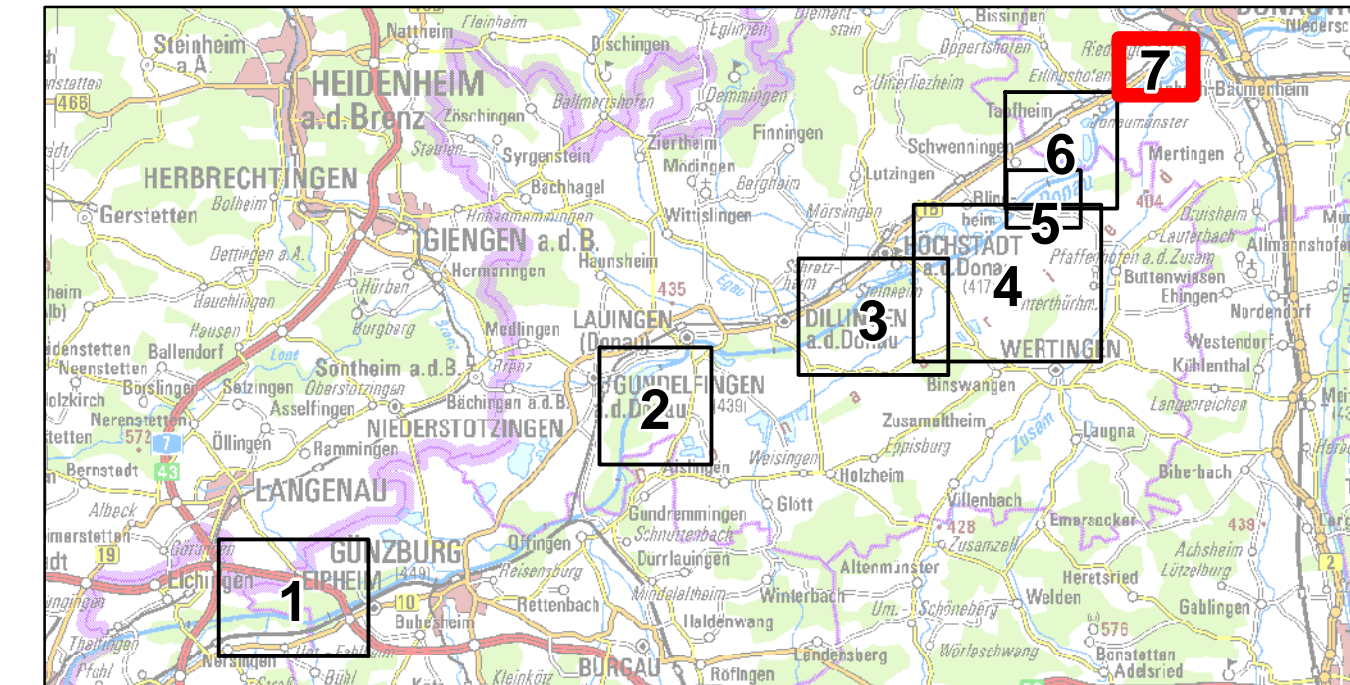
### Bestand

-  Stauhaltungsdeich
-  Deich

### Planung

-  Ein- und Auslassbereich
-  Deichüberfahrt
-  Grundwasserschutzmaßnahmen
-  Deich Höhe < 3m
-  Deich Höhe > 3m
-  Objektschutz
-  Maximale Einstaufläche (ab HQ80)

Blattschnittübersicht: 1: 500:000



Nachdruck oder Vervielfältigung, auch auszugsweise,  
nur mit Genehmigung des Herausgebers.  
Geobasisdaten © Bayerische Vermessungsverwaltung 2010  
Koordinatenreferenzsystem: DHDN 3-Degree Gauss Zone 4 (EPSG:31468)  
Höhenbezugsystem: DHHN2016

Vorhaben: <b>Hochwasserschutz Aktionsprogramm Schwäbische Donau Rückhalte-Projekt</b>		Anlage: <b>2.7.2</b>
Vorhabensträger: <b>Freistaat Bayern</b> vertreten durch das <b>Wasserwirtschaftsamt Donauwörth</b> Färgstraße 23, 86609 Donauwörth, Tel. 0906/7009-0, Fax 0906/7009-136		Plan-Nr.: <b>1</b>
Landkreis: <b>Donau-Ries</b>		Maßstab: <b>1: 10.000</b>
Gemeinde: <b>Donauwörth, Tapfheim</b>		
Kennzeichen: <b>G1h7731390001</b>		
<b>Rückhalteraum Donauwörth Raumordnungsvariante B</b>		
Entwurfsverfasser: <b>ARGE Hochwasserschutz Schwäbische Donau</b> Baader Konzept GmbH Blömsen Beratende Ingenieure GmbH WALD + CORBE Consulting GmbH		Vorhabensträger: <b>Dr.-Ing. Andreas Rimböck, Ltd. Baudirektor</b>
15.11.2021 Datum	gez. Dr.-Ing. Michael Probst	15.11.2021 Datum
entw. August 2018, Probst, Hubert		gez. November 2021, Mewes, Seybold
gepr. November 2021, Probst		gepr. November 2021, Löffler