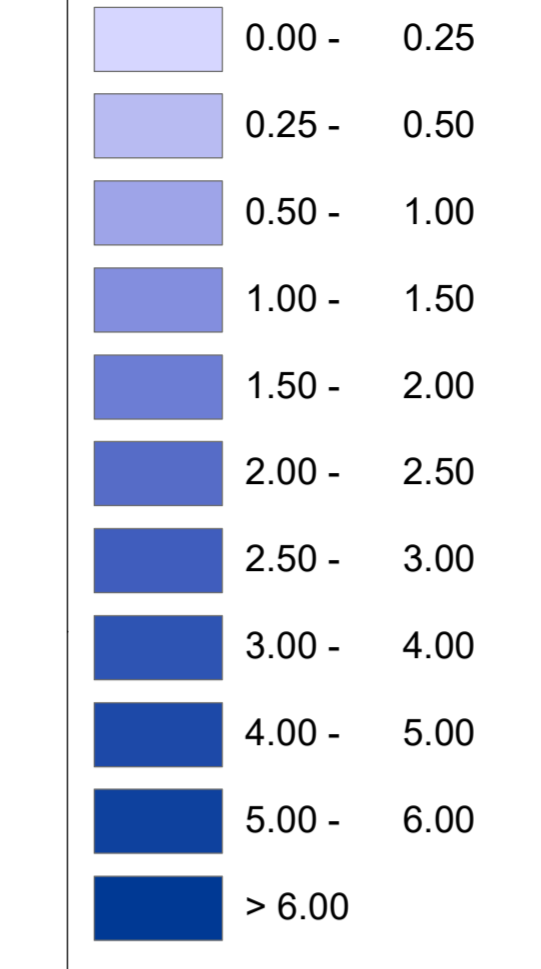


Legende

Maximale Fließtiefe [m]



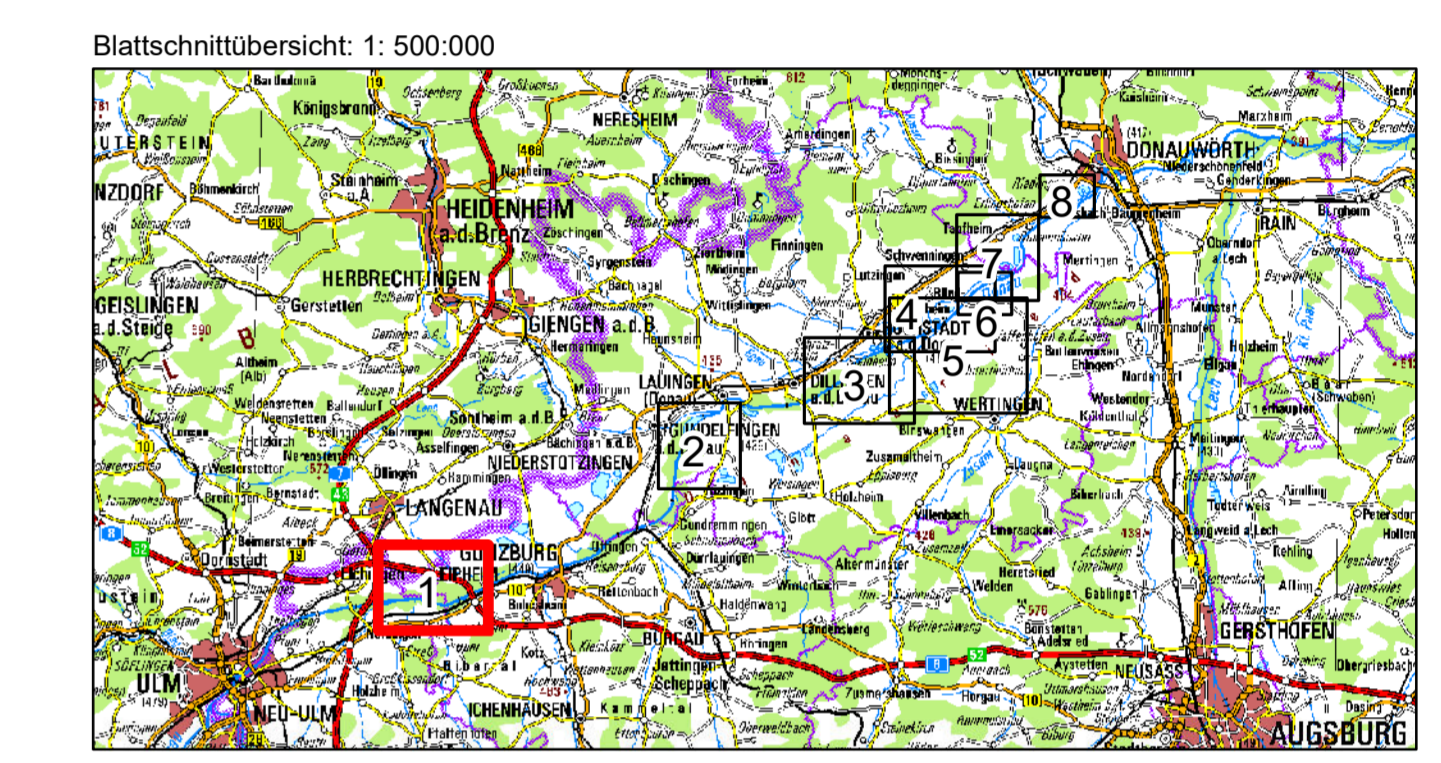
Dieses Gebiet ist im Bezugszustand durch eine (derzeit noch nicht vorhandene) Grundschutz-Maßnahme bis zu einem HQ100 einschließlich Klimafaktor geschützt

Gemeindegrenzen

ROVar A Bauwerke

Umgrenzung 2d-Modell

Staustrufen



Wasserwirtschaftsamt
Donauwörth

Gew I
Donau
Iller- bis Lechmündung



Nachdruck oder Vervielfältigung, auch auszugsweise, nur mit Genehmigung des Herausgebers.
Geobasisdaten © Bayerische Vermessungsverwaltung 2010

Vorhaben: Hochwasserschutz Aktionsprogramm Schwäbische Donau Rückhalte-Projekt		Anlage: 4.3.3
Vorhabensträger: Freistaat Bayern vertreten durch das Wasserwirtschaftsamt Donauwörth Förgerstraße 23, 86609 Donauwörth, Tel. 0906/7009-0, Fax 0906/7009-136		Plan-Nr.: 65081-115
Landkreis: Neu-Ulm, Günzburg, Dillingen, Donau-Ries		
Gemeinde: -		
Kennzeichen: G117731390001		
Rückhalteraum Leipheim Hydraulik Raumordnungsvariante A maximale Fließstiefen HQ _{extrem}		Maßstab: 1: 10.000
Entwurfsverfasser:		Datum, Name: Oktober 2018, von Gosen
26.04.2021 Datum		geZ. Februar 2019, von Gosen
Unterschrift:		gePR. April 2021, Spanning
Vorhabensträger:		gePR.
Datum: 26.04.2021		
Dr.-Ing. Andreas Rimböck, Lit. Baudirektor		

SKI, Sillinger
 26.04.2021 11:00:00
 C:\Users\...
 2010