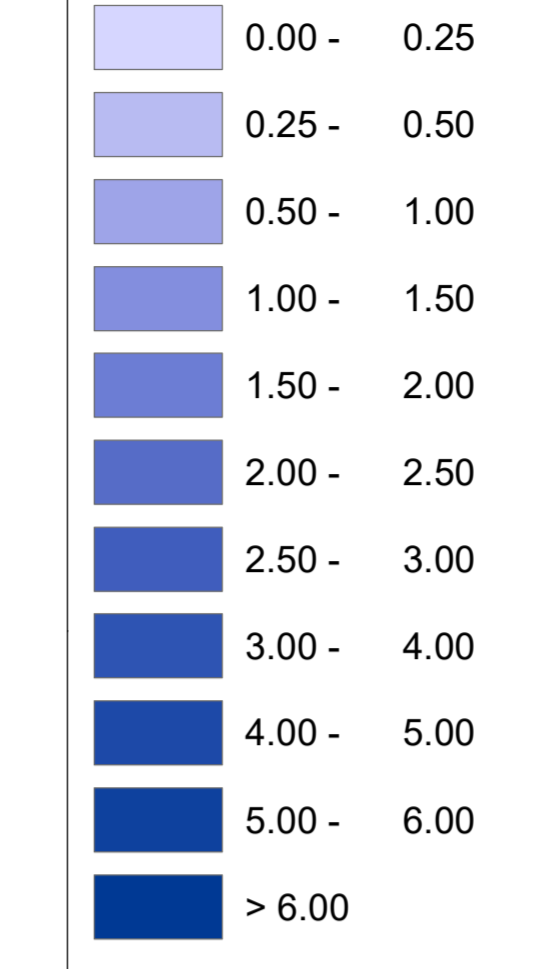


Legende

Maximale Fließtiefe [m]



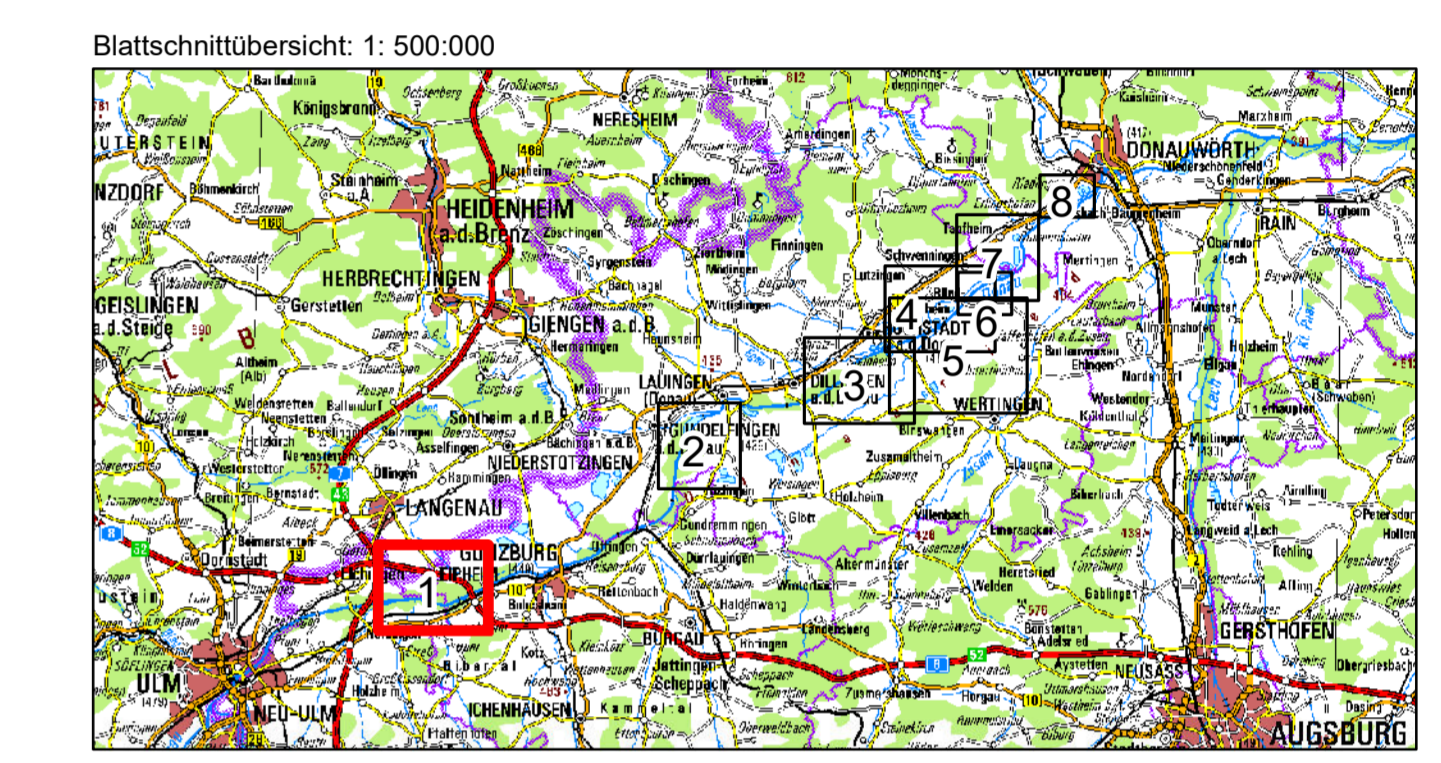
Dieses Gebiet ist im Bezugszustand durch eine (derzeit noch nicht vorhandene) Grundschutz-Maßnahme bis zu einem HQ100 einschließlich Klimafaktor geschützt

Gemeindegrenzen

ROVar B Bauwerke

Umgrenzung 2d-Modell

Staustrufen



Wasserwirtschaftsamt
Donauwörth

Gew I
Donau
Iller- bis Lechmündung



Nachdruck oder Vervielfältigung, auch auszugsweise, nur mit Genehmigung des Herausgebers.
Geobasisdaten © Bayerische Vermessungsverwaltung 2010

Vorhaben:	Hochwasserschutz Aktionsprogramm Schwäbische Donau Rückhalte-Projekt	Anlage:	4.3.12
Vorhabensträger:	Freistaat Bayern vertreten durch das Wasserwirtschaftsamt Donauwörth Förgstraße 23, 86609 Donauwörth, Tel. 0906/7009-0, Fax 0906/7009-136	Plan-Nr.:	65081-123
Landkreis:	Neu-Ulm, Günzburg, Dillingen, Donau-Ries	Maßstab:	1: 10.000
Gemeinde:		Datum, Name:	
Kennzeichen:	G117731390001	entw.:	Oktober 2018, von Gosen
Rückhalteraum Leipheim Hydraulik Raumordnungsvariante B maximale Fließstiefen HQ _{extrem}		geZ.:	Februar 2019, von Gosen
Entwurfsverfasser:		gePR.:	April 2021, Spannung
26.04.2021 Datum	Unterschrift	gePR.:	
		Vorhabensträger:	
		Datum	Dr.-Ing. Andreas Rimböck, Lfd. Baudirektor

SKI, Sillinger
© 2021
G117731390001
Rückhalte-Projekt
Schwäbische Donau
Rückhalte-Projekt
Hydraulik
Raumordnungsvariante B
maximale Fließstiefen
HQ_{extrem}