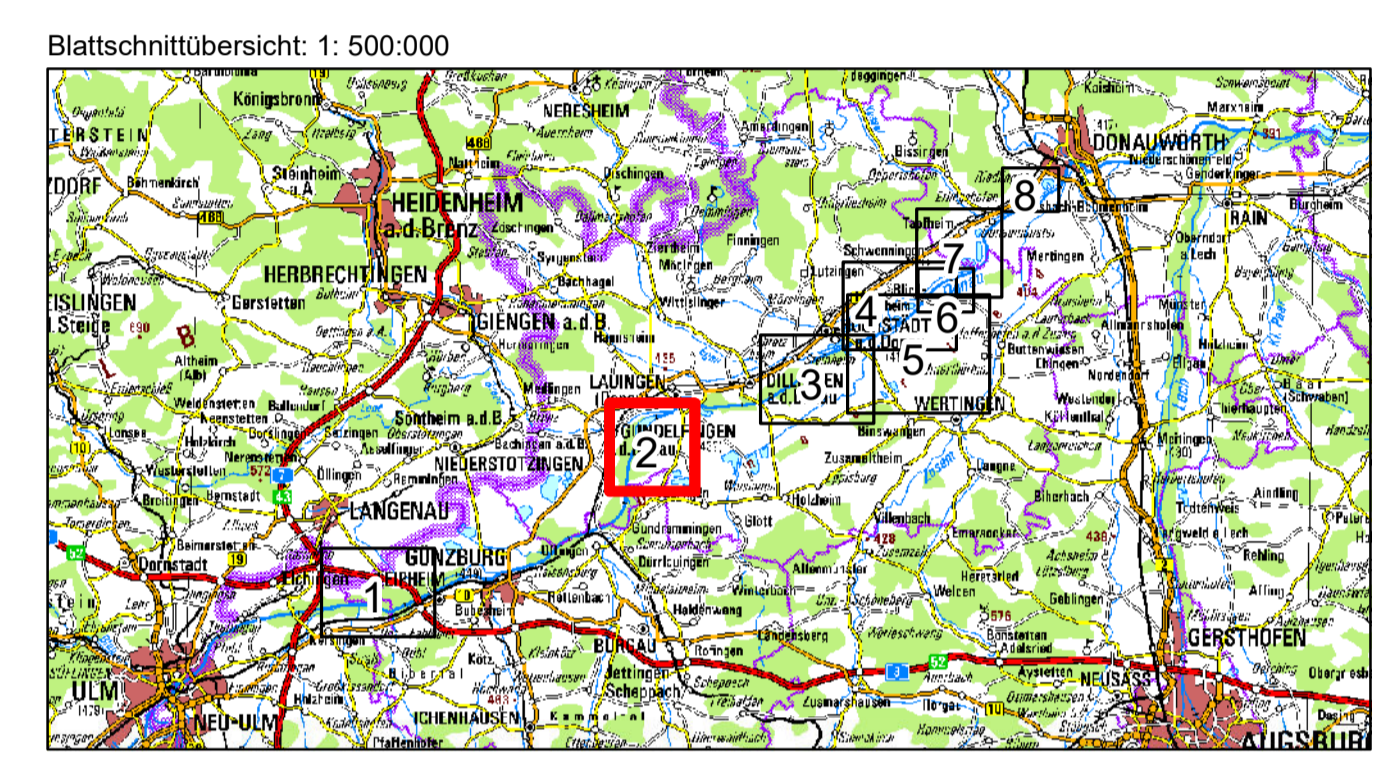


Legende

Fließgeschwindigkeit in m/s

- 0.0 - 0.2
- 0.2 - 0.4
- 0.4 - 0.6
- 0.6 - 0.8
- 0.8 - 1.0
- über 1.0

- Dieses Gebiet ist im Bezugszustand durch eine (derzeit noch nicht vorhandene) Grundschutz-Maßnahme bis zu einem HQ100 einschließlich Klimafaktor geschützt
- Gemeindegrenzen
- Umgrenzung 2d-Modell
- Staustufen



Wasserwirtschaftsamt
Donauwörth

Gew I
Donau
Iller- bis Lechmündung



Nachdruck oder Vervielfältigung, auch auszugsweise, nur mit Genehmigung des Herausgebers. Geobasisdaten © Bayerische Vermessungsverwaltung 2010

Vorhaben: Hochwasserschutz Aktionsprogramm Schwäbische Donau Rückhalte-Projekt		Anlage: 4.3.26
Vorhabensträger: Freistaat Bayern vertreten durch das Wasserwirtschaftsamt Donauwörth Forststraße 23, 86609 Donauwörth, Tel. 0906/7009-0, Fax 0906/7009-136		Plan-Nr.: 65081-136
Landkreis: Neu-Ulm, Günzburg, Dillingen, Donau-Ries		
Gemeinde: - Kennzeichen: G1h7731390001		
Rückhalteraum Helmeringen Hydraulik Raumordnungsvariante A/B Fließgeschwindigkeiten ökologische Flutung 20 m³/s		Maßstab: 1: 10.000
Entwurfsvorhaben: SKI SIMULTEC Spannung		Datum, Name: Oktober 2018, von Gosen
26.04.2021 Datum Unterschrift		entw. Oktober 2018, von Gosen
Datum: 26.04.2021 Unterschrift:		gez. Februar 2019, von Gosen
Datum: 26.04.2021 Unterschrift:		gepr. April 2021, Spanning
Datum: 26.04.2021 Unterschrift:		gepr. April 2021, Spanning

SKI Simultec
 26.04.2021 H:\Projekte\65081\02_Bearbeitung\03_Plan\A10_GIS_Auswertung_Rechenlauf01_maps\02_ROWV_A10\Anlage 4.3.26 HELM_ROWV_A10_ekel_20m3s_v.mxd