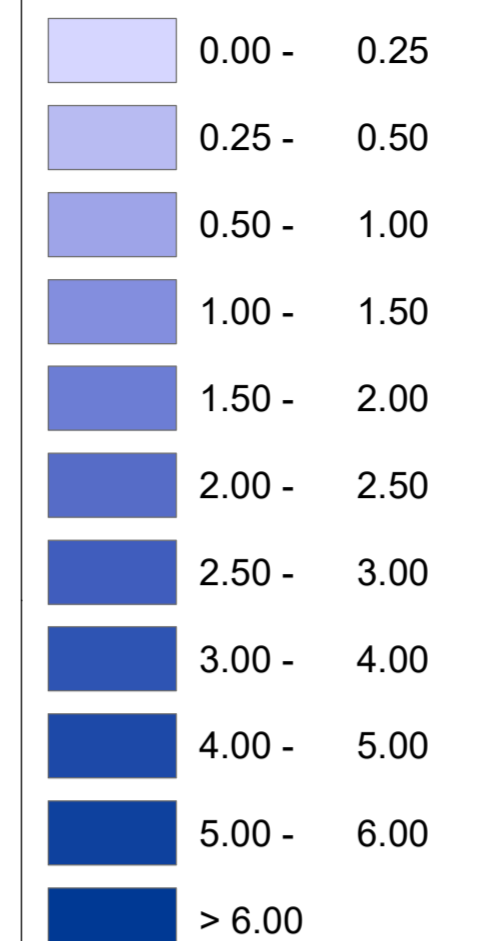


Legende

Maximale Fließtiefe [m]



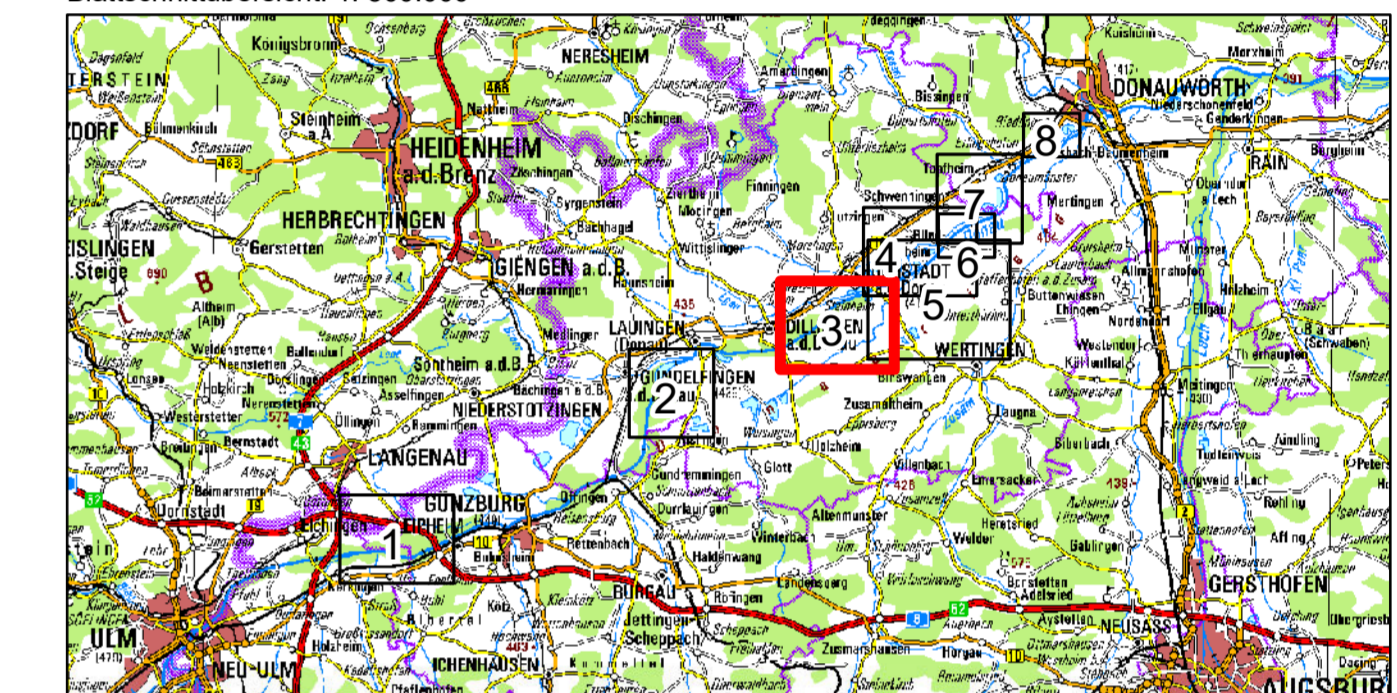
Dieses Gebiet ist im Bezugszustand durch eine (derzeit noch nicht vorhandene) Grundschutz-Maßnahme bis zu einem HQ100 einschließlich Klimafaktor geschützt

Gemeindegrenzen

Umgrenzung 2d-Modell

Staufstufen

Blattschnittübersicht 1: 500.000



Nachdruck oder Vervielfältigung, auch auszugsweise, nur mit Genehmigung des Herausgebers.
Geobasisdaten © Bayerische Vermessungsverwaltung 2010

Vorhaben: Hochwasserschutz Aktionsprogramm Schwäbische Donau Rückhalte-Projekt	Anlage: 4.3.29
Vorhabensträger: Freistaat Bayern vertreten durch das Wasserwirtschaftsamt Donauwörth Förgerstraße 23, 88609 Donauwörth, Tel. 0906/7009-0, Fax 0906/7009-136	Plan-Nr.: 65081-139
Landkreis: Neu-Ulm, Günzburg, Dillingen, Donau-Ries	
Gemeinde: -	
Kennzeichen: G1h7731390001	
Rückhalteraum Bischofswörth/Christianswörth Hydraulik Raumordnungsvariante B maximale Fließtiefen ökologische Flutung 10 m³/s	Maßstab: 1: 10.000
Entwurfsverfasser: 	Datum, Name: Oktober 2018, von Gosen
26.04.2021 Datum	gepr. Februar 2019, von Gosen
Unterschrift	gepr. April 2021, Spannung
	gepr.
	Vorhabensträger: Datum Dr.-Ing. Andreas Rimbeck, Ltd. Baudirektor