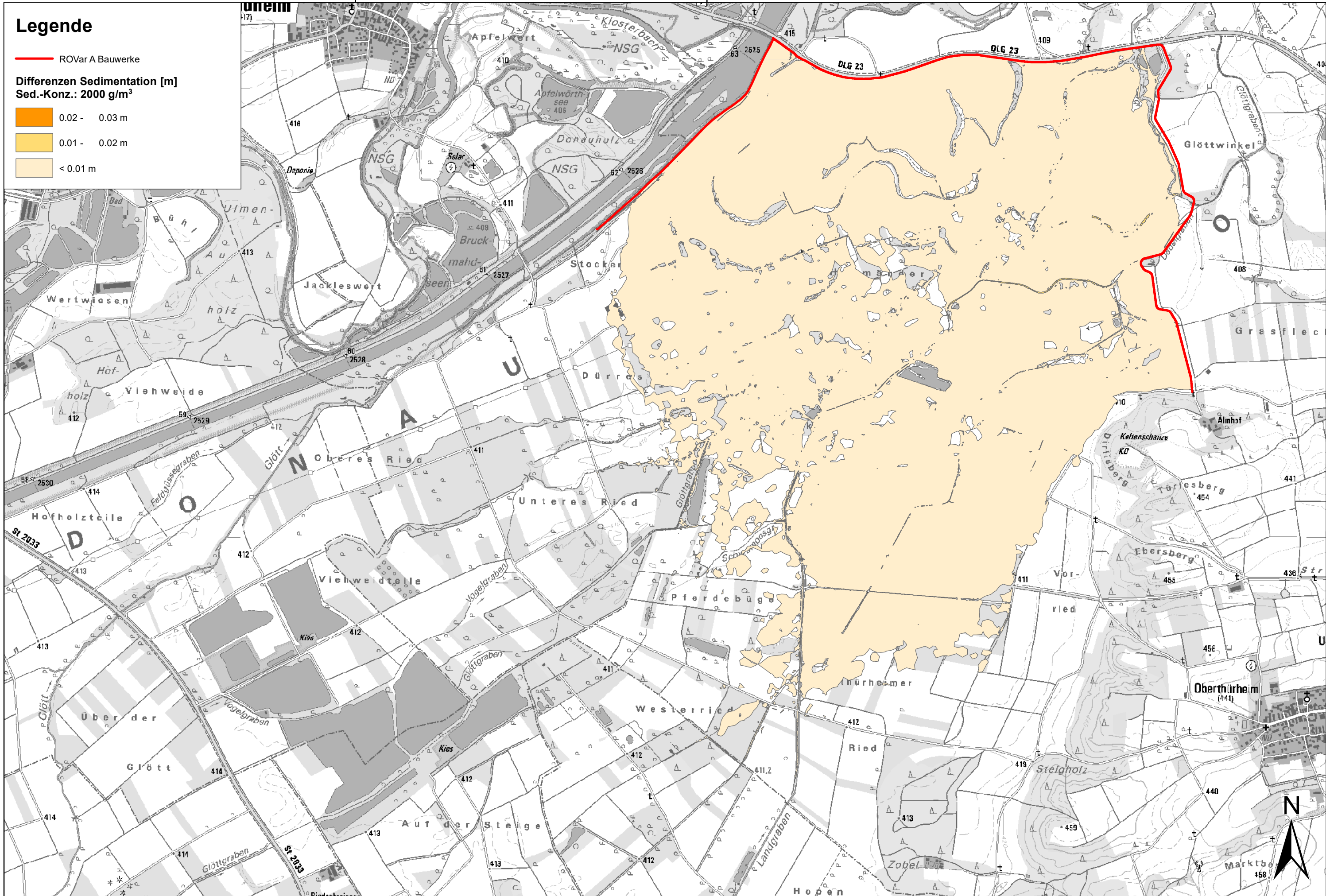
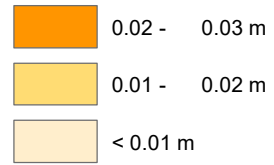


# Legende


ROVar A Bauwerke

Differenzen Sedimentation [m]  
Sed.-Konz.: 2000 g/m<sup>3</sup>



Entwurfsverfasser:  



Vorhabensträger:  
 Freistaat Bayern  
 Wasserwirtschaftsamt Donauwörth  


Hochwasserschutz Aktionsprogramm  
 Schwäbische Donau  
 Rückhalte-Projekt

Rückhalteraum Neugeschüttwörth  
 Morphologie  
 Differenzen Sedimentation  
 ROVar A - Bezugszustand, HQ<sub>extrem</sub>

Maßstab: 1 : 20.000  
 Anlage: 6.1.3