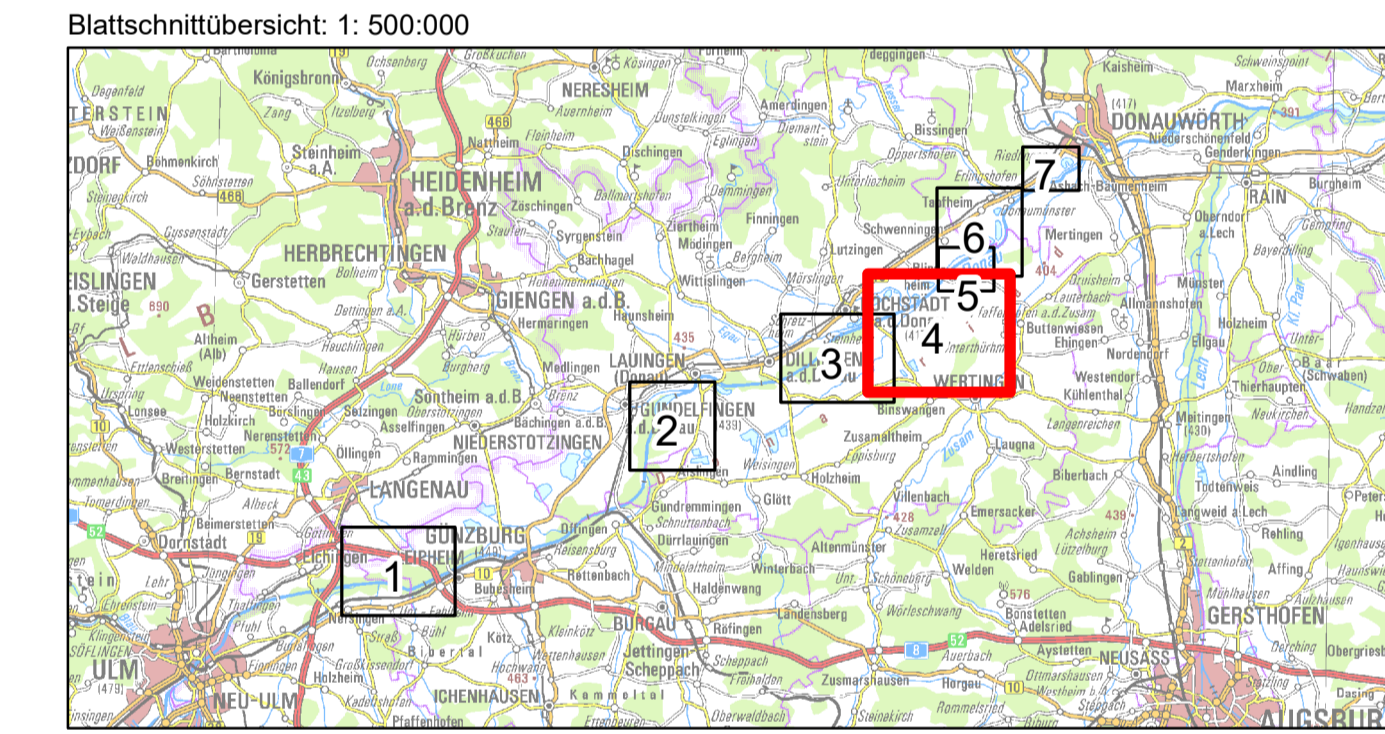


- Bestand:**
- Deichscharte
 - Stauhaltungsdamm
 - Deich
 - Gewässernetz
 - Gemeindegrenzen
 - Festgesetzte Überschwemmungsgebiete
 - Festgesetztes Überschwemmungsgebiet zur Hochwasserentlastung und -rückhaltung (Festsetzung beantragt am 24.09.2021)
 - Vorranggebiete für Hochwasserschutz
 - Ermittelte Überschwemmungsgebiete (HQ100)
- Planung:**
- Umgriff ROV A
 - Umgriff ROV B

Donau:
ermitteltes Überschwemmungsgebiet (HQ100): 30.08.2018
amtlich festgesetztes Überschwemmungsgebiet der Donau
Landkreis Dillingen a.d. Donau 18.02.2021



Wasserwirtschaftsamt
Donauwörth

Gew I
Donau
Iller- bis Lechmündung



Nachdruck oder Vervielfältigung, auch auszugsweise, nur mit Genehmigung des Herausgebers.
Geobasisdaten © Bayerische Vermessungsverwaltung 2010
Koordinatenreferenzsystem: DHDN 3-Degree Gauss Zone 4 (EPSG:31466)
Höhenreferenzsystem: DHHN2016

Vorbereitet von:	Hochwasserschutz Aktionsprogramm Schwäbische Donau Rückhalte-Projekt	Anlage:	7.1
Vorbereitender Auftraggeber:	Freistaat Bayern Wasserwirtschaftsamt Donauwörth Fogtstraße 23, 86609 Donauwörth, Tel. 0906/7099-0, Fax 0906/7099-136	Plan-Nr.:	4
Landkreis:	Dillingen an der Donau		
Gemeinde:	Blindheim, Buttenwiesen, Wertingen, Schwenningen		
Kennzeichen:	G197731390001		
Entwurfverfasser:	ARGE Hochwasserschutz Schwäbische Donau Basler Konzept GmbH Störren Baubetriebe Ingenieure GmbH WALD + CORBE Consulting GmbH	Vorbereitender Auftraggeber:	Mediastab: 1: 10.000
ARBE:			Datum: Name:
13.11.2021	gez. [Signature]	13.11.2021	entw. Februar 2018 KRO
			gez. November 2021 KRO
			gepr. November 2021 Löffler

WALD + CORBE
 01.09.2022
 W:\WWA_Donauwörth\Projekte\2021\Hochwasser\Blindheim\Blindheim_2021_KWV_18082021.dwg
 07.09.2021
 W:\WWA_Donauwörth\Projekte\2021\Hochwasser\Blindheim\Blindheim_2021_KWV_18082021.dwg