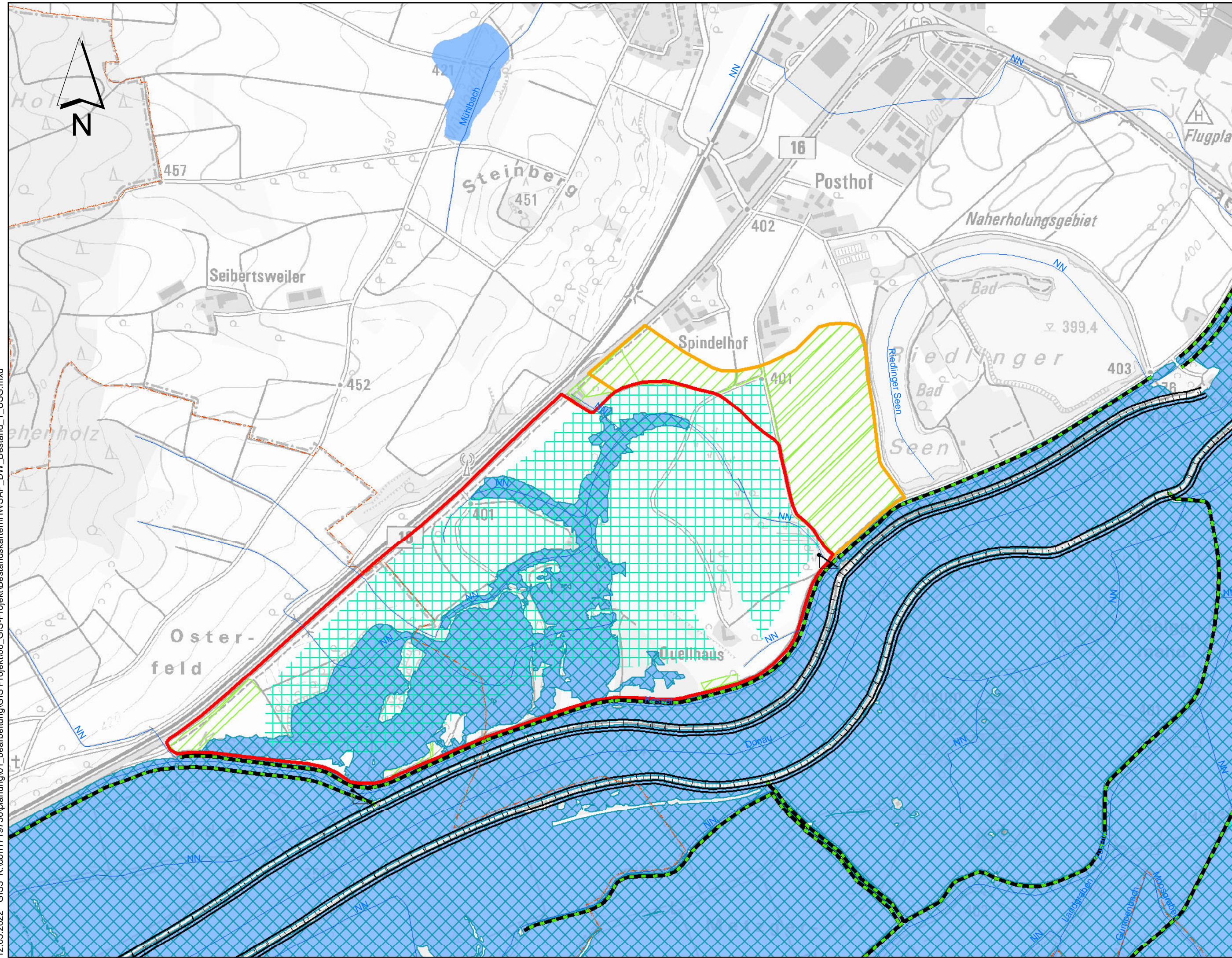

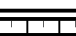









Blömsen Beratende Ingenieure GmbH
 12.05.2022 GIS3 K:\don1719736\planung\01_bearbeitung\GIS-Projekt\Bestandskarten\HWSAP_DW_Bestand_1_USG.mxd



Bestand:

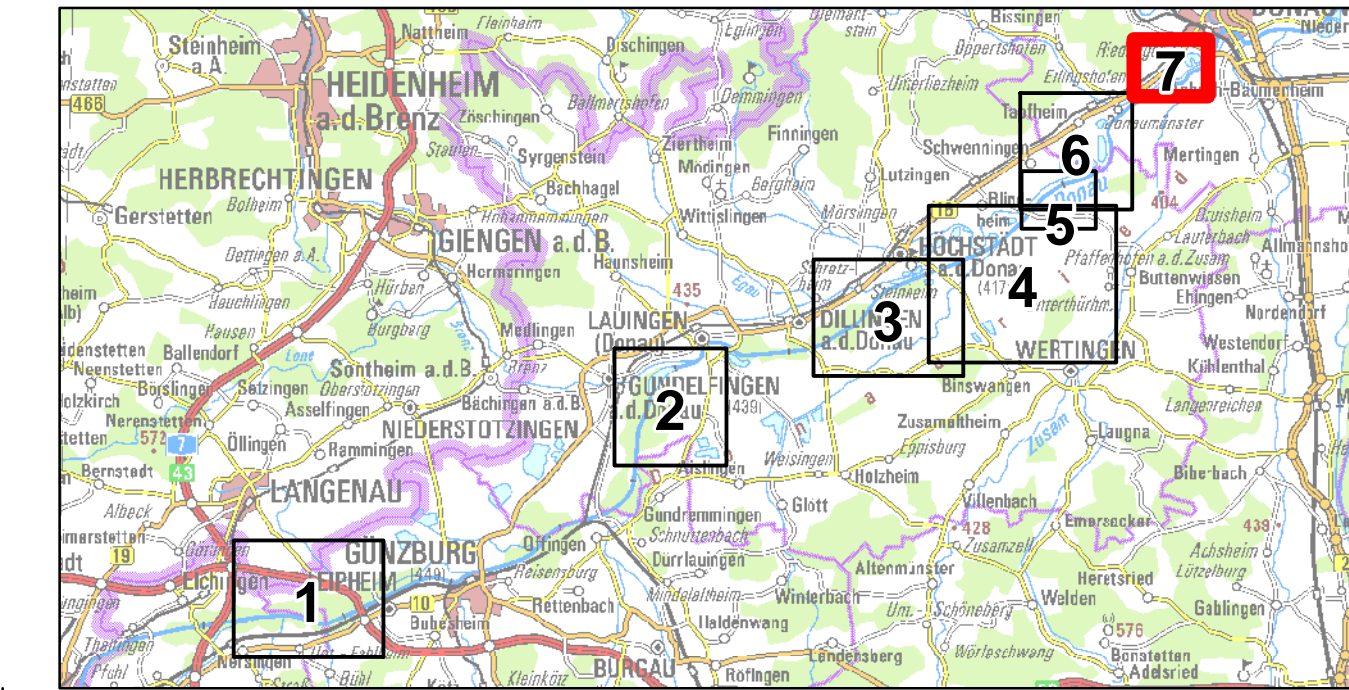
-  Rückstauklappe
-  Stauhaltungsdamm
-  Deich
-  Gewässernetz
-  Festgesetzte Überschwemmungsgebiete
-  Vorranggebiete für Hochwasserschutz
-  Vorläufig gesichertes Überschwemmungsgebiet für Hochwasserentlastung und -rückhalt (vorläufige Sicherung beantragt am 28.03.2022)
-  Ermittelte Überschwemmungsgebiete (HQ100)
-  Gemeindegrenzen

Planung:

-  Umgriff ROVar A
-  Umgriff ROVar B

Donau:
 ermitteltes Überschwemmungsgebiet (HQ100): 21.01.2013
 amtlich festgesetztes Überschwemmungsgebiet der Donau
 Landkreis Donau-Ries 19.01.2022

Blattschnittübersicht: 1: 500:000



Nachdruck oder Vervielfältigung, auch auszugsweise,
 nur mit Genehmigung des Herausgebers.
 Geobasisdaten © Bayerische Vermessungsverwaltung 2010
 Koordinatenreferenzsystem: DHDN 3-Degree Gauss Zone 4 (EPSG:31468)
 Höhenbezugsystem: DHHN2016

Vorhaben: Hochwasserschutz Aktionsprogramm Schwäbische Donau Rückhalte-Projekt		Anlage:	7.1
Vorhabensträger: Freistaat Bayern vertreten durch das Wasserwirtschaftsamt Donauwörth Färgstraße 23, 86609 Donauwörth, Tel. 0906/7009-0, Fax 0906/7009-136		Plan-Nr.:	7
Landkreis: Donau-Ries Gemeinde: Donauwörth, Tapfheim Kennzeichen: G1h7731390001		Maßstab:	1: 10.000
Rückhalteraum Donauwörth Deiche / festgesetzte, vorläufig gesicherte und ermittelte Überschwemmungsgebiete		Datum, Name:	
Entwurfsverfasser: ARGE Hochwasserschutz Schwäbische Donau Baader Konzept GmbH Blömsen Beratende Ingenieure GmbH WALD + CORBE Consulting GmbH		entw.	Februar 2019, Mewes, Roth
Vorhabensträger: 23.05.2022 Datum Dr.-Ing. Michael Probst		gez.	Mai 2022, Seybold
23.05.2022 Datum Dr.-Ing. Andreas Rimböck, Ltd. Baudirektor		gepr.	Mai 2022, Probst
		gepr.	Mai 2022, Löffler