

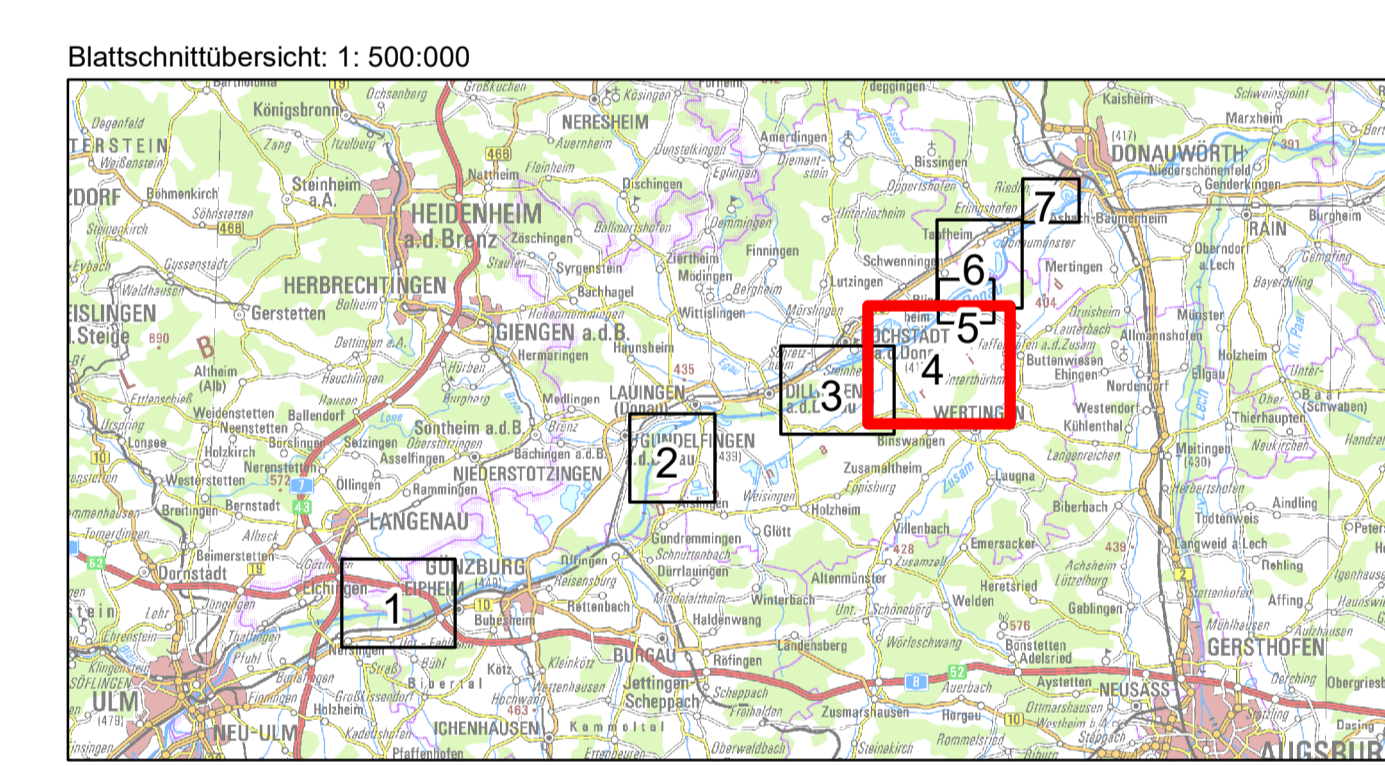
**Bestand:**

- Bahnverkehr
- Fläche besonderer funktionaler Prägung
- Fläche gemischter Nutzung
- Fließgewässer
- Friedhof
- Gehölz
- Industrie und Gewerbefläche
- Landwirtschaft
- Platz
- Sport-, Freizeit- und Erholungsfläche
- Stehendes Gewässer
- Straßenverkehr
- Tagebau, Grube, Steinbruch
- Unland, vegetationslose Fläche
- Wald
- Weg
- Wohnbaufläche
- Gemeindegrenzen

**Planung:**

- Umgriff ROVar A
- Umgriff ROVar B

Die dargestellte Flächennutzung stellt den zum Zeitpunkt der kartografischen Aufnahme aktuellen Zustand der Flächennutzung dar. Durch die dynamischen Prozesse von Abbau und Rekultivierung können die tatsächlichen Flächennutzungen innerhalb der Kiesabbaubereiche (Abgrenzung s. Anlage 7.3) abweichen.



Wasserwirtschaftsamt  
Donauwörth

Gew I  
Donau  
Iller- bis Lechmündung



<p>Nachdruck oder Vervielfältigung, auch auszugsweise, nur mit Genehmigung des Herausgebers.          Geobasisdaten © Bayerische Vermessungsverwaltung 2010          Koordinatenreferenzsystem: DTMN 5-Degree Gauss Zone 4 (EPSG:31466)          Höhenreferenzsystem: DHHN2016</p>	
<p>Vorbau: <b>Hochwasserschutz Aktionsprogramm Schwäbische Donau</b> Rückhalte-Projekt</p> <p>Vorbereitender: <b>Freistaat Bayern Wasserwirtschaftsamt Donauwörth</b> Fogelstraße 23, 86609 Donauwörth, Tel. 0936/7009-0, Fax 0936/7009-136</p> <p>Landes: Dillingen an der Donau Gemeinde: Blindheim, Buttenswiesen, Wertingen, Schwenningen Kennzeichen: G1H7731390001</p>	<p>Anlage: <b>7.2</b></p> <p>Plan-Nr.: <b>4</b></p> <p>Maßstab: <b>1:10.000</b></p> <p>entw. Februar 2018 KRO</p> <p>gez. November 2021 KRO</p> <p>gepr. November 2021 Probst</p> <p>gepr. November 2021 Löffler</p>
<p><b>Rückhalteraum Neugeschüttwörth Flächennutzung</b></p> <p>Entwurfverfasser: <b>ARGE Hochwasserschutz Schwäbische Donau</b> Bader Konzept GmbH Börsen-Beckende Ingenieure GmbH WALD + CORBE Consulting GmbH</p> <p>Vorbereitender: <b>Wasserwirtschaftsamt Donauwörth</b> Fogelstraße 23, 86609 Donauwörth, Tel. 0936/7009-0, Fax 0936/7009-136</p> <p>13.11.2021 gez.  <b>Jörg Müller</b> Projektleiter</p> <p>13.11.2021 gez.  <b>Dr.-Ing. Andrea Strobel</b> 1. Lt. Stadtrat</p>	

WALD + CORBE 07.09.2019 W:\WWA\_Donauwörth\_BHP\_Donauwörth\_Technische\_Lösungsvorschläge\06\_USE\_Projekt\Bauwerksplan\1\_Flächennutzung\13.11.2021\_Blaubelegungsplan.dwg