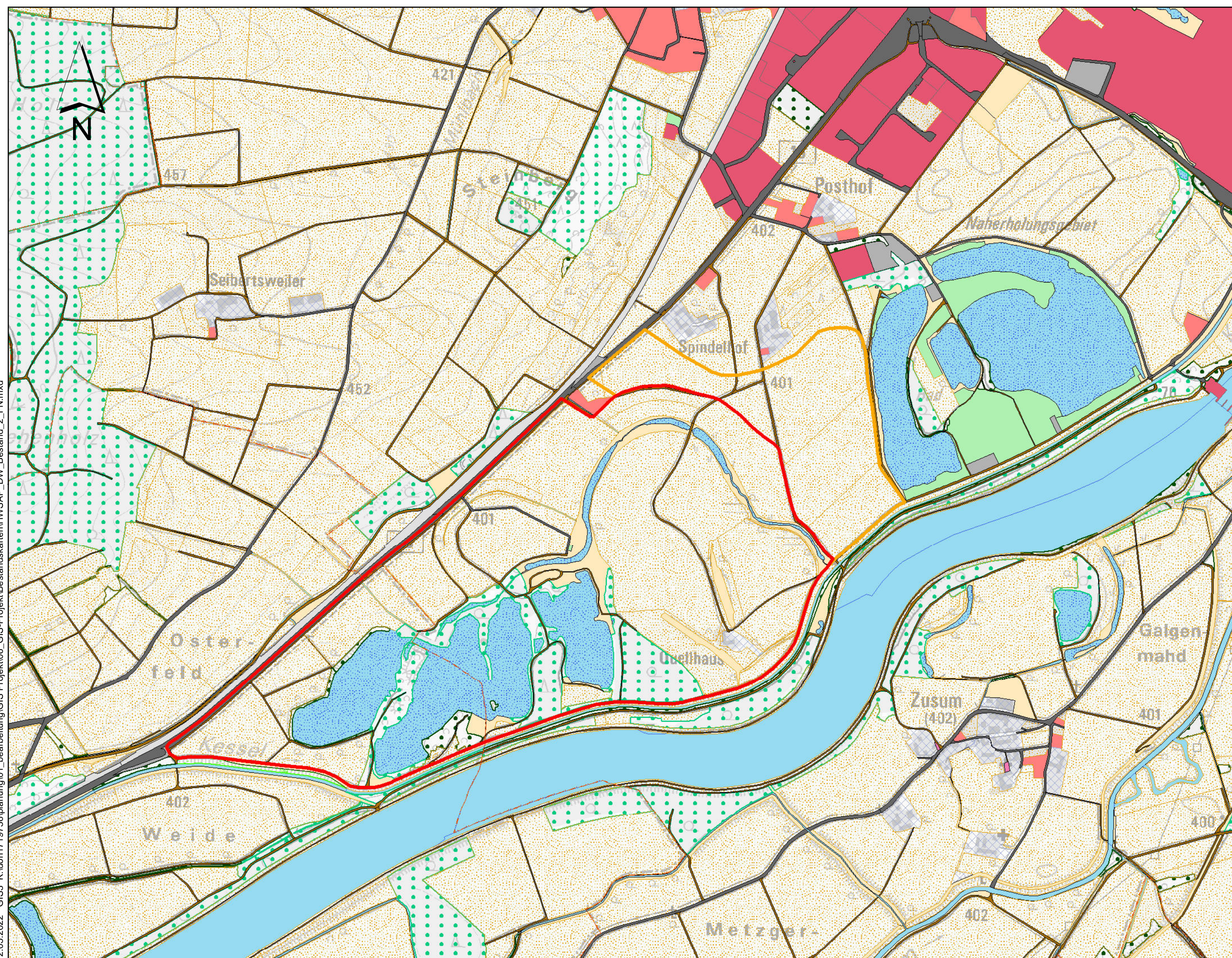


Björnsen Beratende Ingenieure GmbH
12.05.2022 GIS3_K:\don171936\planung\01_Bearbeitung\GIS Projekt\06_GIS-Projekt\Bestandskarten\HWSAP_DW_Bestand_2_FN.mxd



Bestand:

- Bahnverkehr
- Fläche besonderer funktionaler Prägung
- Fläche gemischter Nutzung
- Fließgewässer
- Gehölz
- Industrie und Gewerbefläche
- Landwirtschaft
- Platz
- Sport-, Freizeit- und Erholungsfläche
- Stehendes Gewässer
- Straßenverkehr
- Sumpf
- Unland, vegetationslose Fläche
- Wald
- Weg
- Wohnbaufläche
- Gemeindegrenzen

Planung:

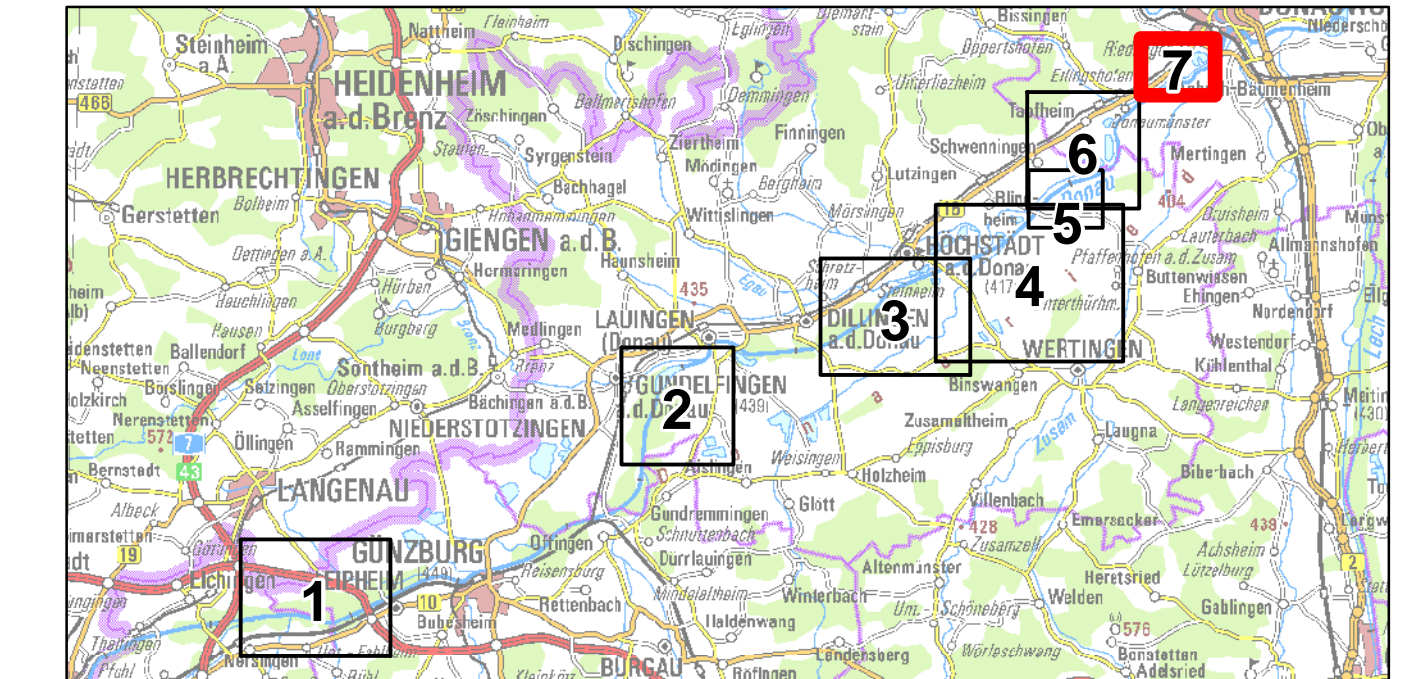
- Umgriff ROVar A
- Umgriff ROVar B

Die dargestellte Flächennutzung stellt den zum Zeitpunkt der kartografischen Aufnahme aktuellen Zustand der Flächennutzung dar. Durch die dynamischen Prozesse von Abbau und Rekultivierung können die tatsächlichen Flächennutzungen innerhalb der Kiesabbaubereiche (Abgrenzung s. Anlage 7.3) abweichen.



Nachdruck oder Vervielfältigung, auch auszugsweise, nur mit Genehmigung des Herausgebers.
Geobasisdaten © Bayerische Vermessungsverwaltung 2010
Koordinatenreferenzsystem: DHDN 3-Degree Gauss Zone 4 (EPSG:31468)
Höhenbezugssystem: DHHN2016

Blattschnittübersicht: 1: 500:000



Vorhaben: Hochwasserschutz Aktionsprogramm Schwäbische Donau Rückhalte-Projekt	Anlage:	7.2
Vorhabensträger: Freistaat Bayern vertreten durch das Wasserwirtschaftsamt Donauwörth <small>Färgstraße 23, 86609 Donauwörth, Tel. 0906/7009-0, Fax 0906/7009-136</small>	Plan-Nr.:	7
Landkreis: Donau-Ries Gemeinde: Donauwörth, Tapfheim Kennzeichen: G1h7731390001	Maßstab:	1: 10.000
Rückhalteraum Donauwörth Flächennutzung		
Entwurfsverfasser: ARGE Hochwasserschutz Schwäbische Donau Baader Konzept GmbH Björnsen Beratende Ingenieure GmbH WALD + CORBE Consulting GmbH	Vorhabensträger:	Datum: 15.11.2021 gez. Dr.-Ing. Michael Probst
Datum: 15.11.2021 gez. Dr.-Ing. Michael Probst	Datum: 15.11.2021 gez. Dr.-Ing. Andreas Rimböck, Ltd. Baudirektor	Datum, Name: entw. Februar 2019, Mewes, Roth gez. November 2021, Mewes, Seybold gepr. November 2021, Probst gepr. November 2021, Löffler