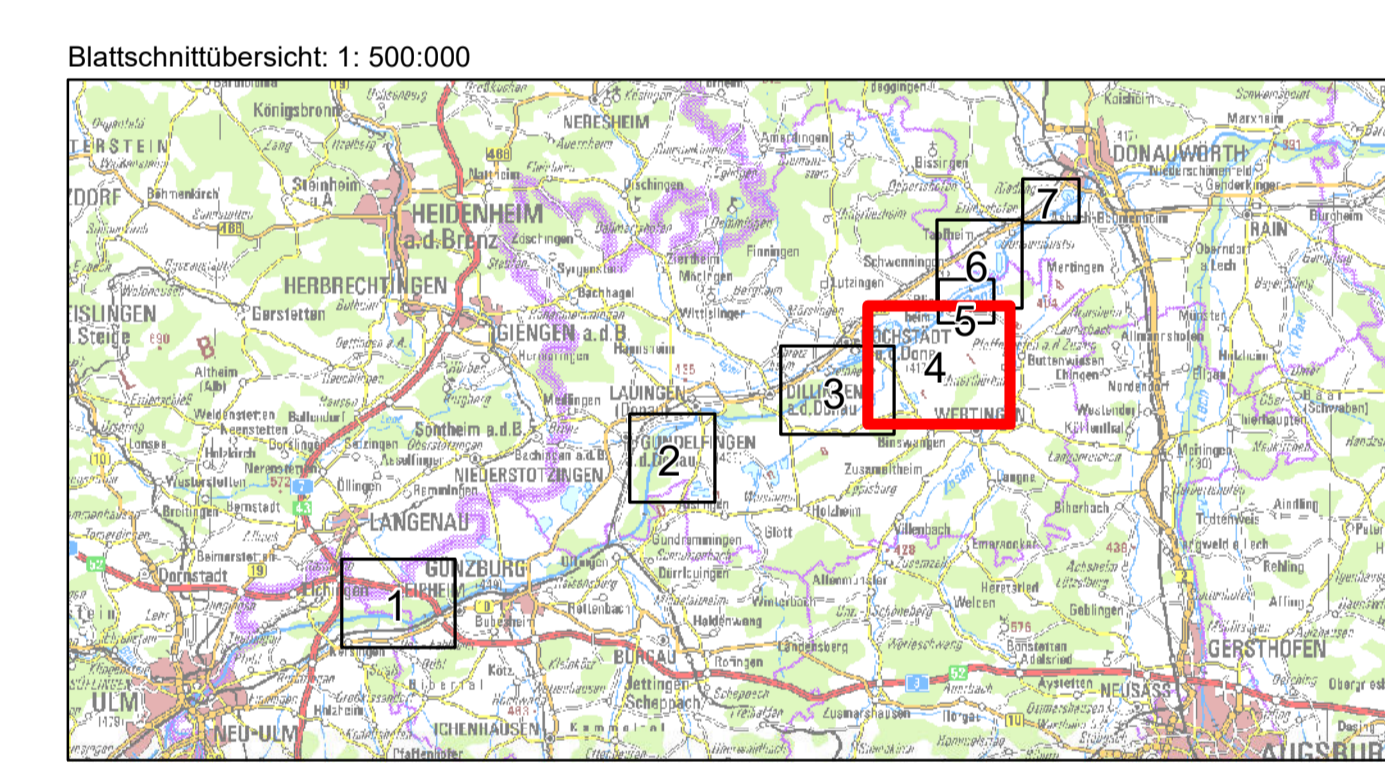


Bestand:

- Kiesabbau aktiv
- Kiesabbau rekultiviert
- Bahnverkehr
- Platz
- Straßenverkehr
- Weg
- Gemeindegrenzen

Planung:

- Umgriff ROVar A
- Umgriff ROVar B



Wasserwirtschaftsamt
Donauwörth

Gew I
Donau
Iller- bis Lechmündung



Nachdruck oder Vervielfältigung, auch auszugsweise, nur mit Genehmigung des Herausgebers.
Geobasisdaten © Bayerische Vermessungsverwaltung 2010
Koordinatenreferenzsystem: DHDN 3-Degree Gauss Zone 4 (EPSG:31466)
Höhenreferenzsystem: DHHN2016

Vorbereitet von:	Hochwasserschutz Aktionsprogramm Rückhalte-Projekt Freistaat Bayern	Anlage:	7.3
Vorbereitet durch:	Wasserwirtschaftsamt Donauwörth Fogelstraße 23, 86609 Donauwörth, Tel. 09667009-0, Fax 09667009-136	Plan-Nr.:	4
Landkreis:	Dillingen an der Donau	Maßstab:	1:10.000
Gemeinde:	Blindheim, Buttenwiesen, Wertingen, Schwenningen	Datum, Name:	
Kennzeichen:	G117731390001	entw.:	Februar 2018, KRO
Rückhalteraum Neugeschüttwörth Kiesabbau / Verkehrsflächen		gezt.:	November 2021, KRO
		gepr.:	November 2021, Probst
		gepr.:	November 2021, Löffler
		gepr.:	November 2021, Löffler
Entwurfverfasser:	ARGE Hochwasserschutz Schwäbische Donau Rader Konzept GmbH Störren Baubetriebe Ingenieure GmbH WALD + CORBE Consulting GmbH	Vorbereitet durch:	Hochwasserschutz Schwäbische Donau Wasserwirtschaftsamt Donauwörth Fogelstraße 23, 86609 Donauwörth, Tel. 09667009-0, Fax 09667009-136
Datum:	15.11.2021	gezt.:	15.11.2021
Draht:	Dr.-Ing. Michael Probst	Draht:	Dr.-Ing. Andreas Weindl, 1.16. Bausteller

WALD + CORBE
10.03.2022
 I:\001\arbeits\kro\177\p\plan\p01_vierstufen\GIS-Projekt\Blaubeck\arbeits\kro\177\p\plan\p01_vierstufen\GIS-Projekt\Blaubeck_Vorhaben.mxd
 15.11.2021