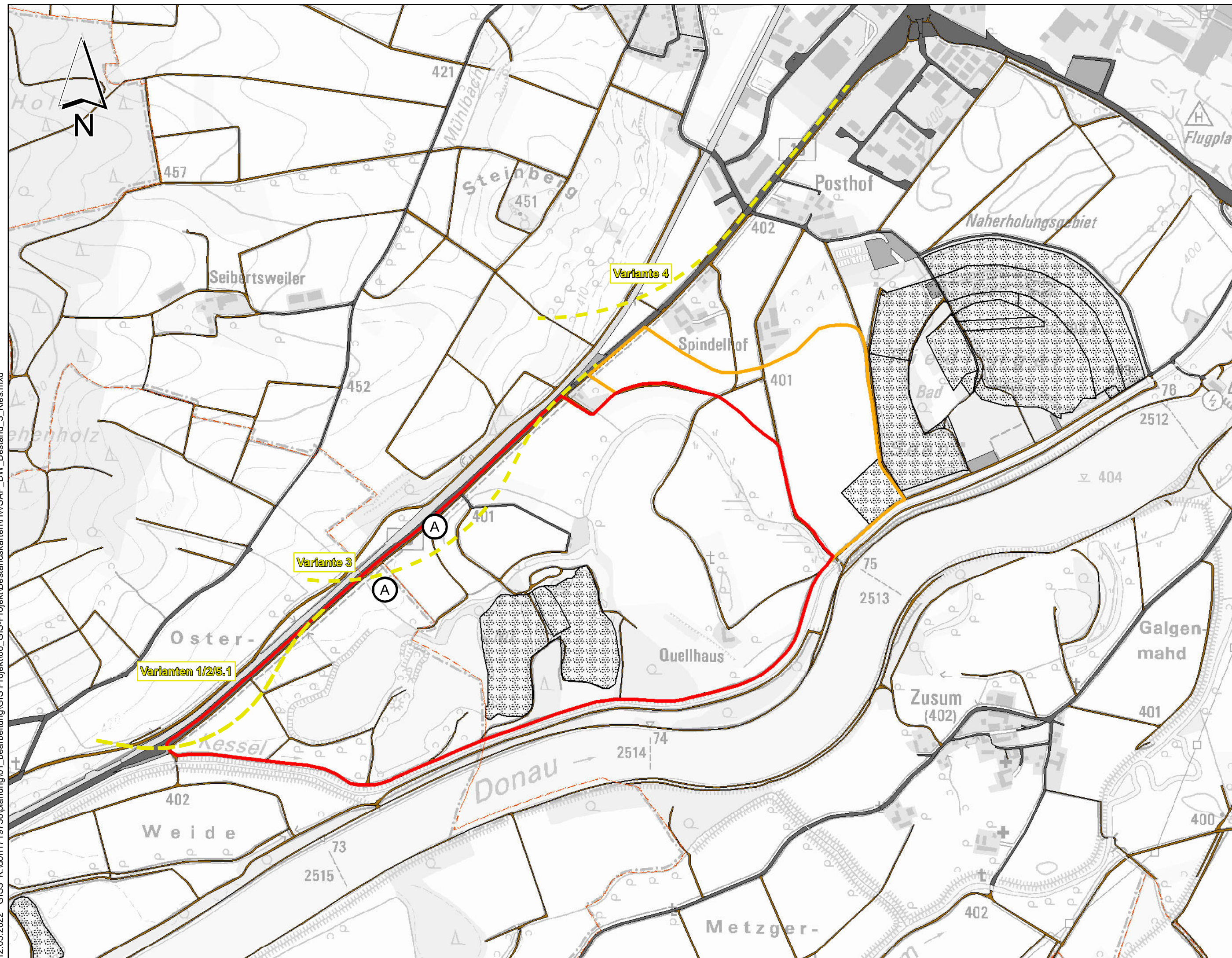


Bismen Beratende Ingenieure GmbH
 12.05.2022 GIS3 K:\don171936\planung\01_Bearbeitung\GIS-Projekt\Bestandskarten\HWSAP_DW_Bestand_3_Kies.mxd



Bestand:

- Kiesabbau rekultiviert
- Bahnverkehr
- Platz
- Straßenverkehr
- Weg
- Gemeindegrenzen

Planung:

- Umgriff ROVar A
- Umgriff ROVar B

Varianten der OU Tapfheim/ B16 *

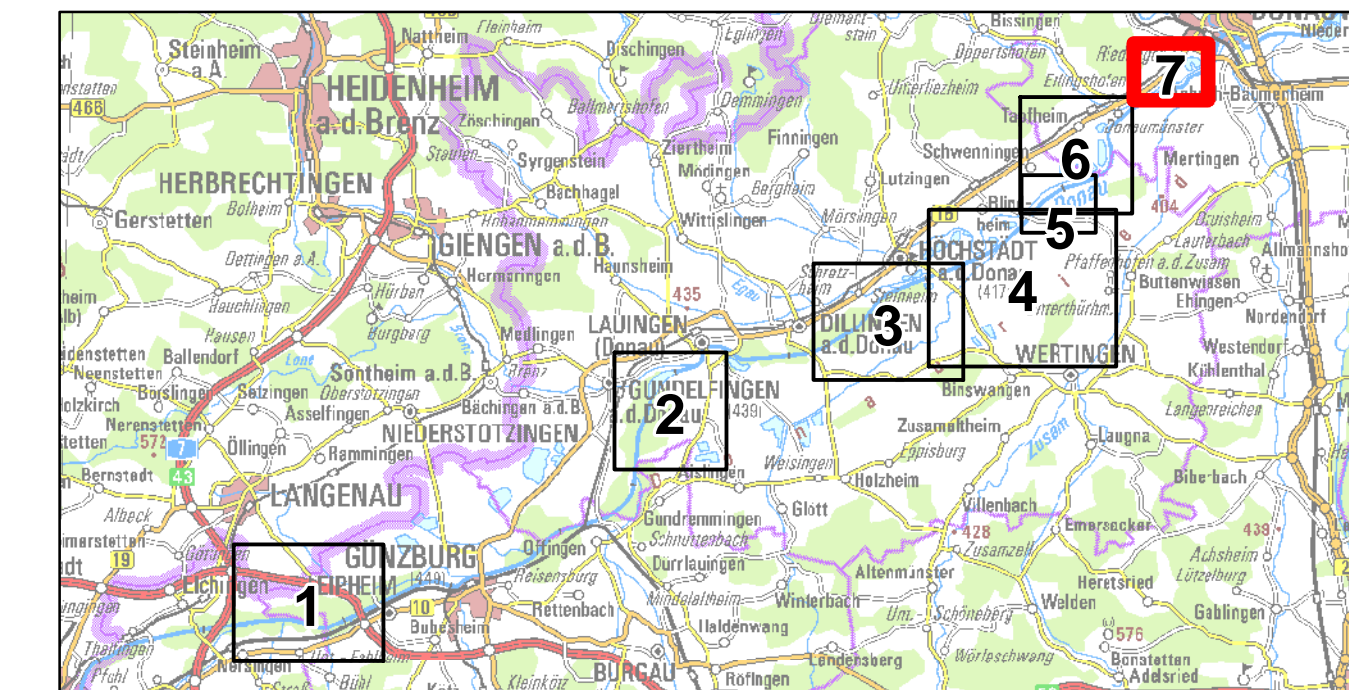
- Verlauf Varianten
- Anschlussstelle

* nachrichtliche Übernahme Stadtbauamt Augsburg (12.10.2021)



Nachdruck oder Vervielfältigung, auch auszugsweise,
 nur mit Genehmigung des Herausgebers.
 Geobasisdaten © Bayerische Vermessungsverwaltung 2010
 Koordinatenreferenzsystem: DHDN 3-Degree Gauss Zone 4 (EPSG:31468)
 Höhenbezugssystem: DHHN2016

Blattschnittübersicht: 1: 500:000



Vorhaben: Hochwasserschutz Aktionsprogramm Schwäbische Donau Rückhalte-Projekt	Anlage: 7.3
Vorhabensträger: Freistaat Bayern vertreten durch das Wasserwirtschaftsamt Donauwörth Färgstraße 23, 86609 Donauwörth, Tel. 0906/7009-0, Fax 0906/7009-136	Plan-Nr.: 7
Landkreis: Donau-Ries Gemeinde: Donauwörth, Tapfheim Kennzeichen: G1h7731390001	Maßstab: 1: 10.000
Entwurfsverfasser: ARGE Hochwasserschutz Schwäbische Donau Baader Konzept GmbH Bismen Beratende Ingenieure GmbH WALD + CORBE Consulting GmbH	Vorhabensträger: Dr.-Ing. Michael Probst Dr.-Ing. Andreas Rimböck, Ltd. Baudirektor
Datum: 15.11.2021 gez.	Datum: 15.11.2021 gez.
entw. Februar 2019, Mewes, Roth	Datum, Name: gez. November 2021, Mewes, Seybold
gepr. November 2021, Probst	gepr. November 2021, Löffler