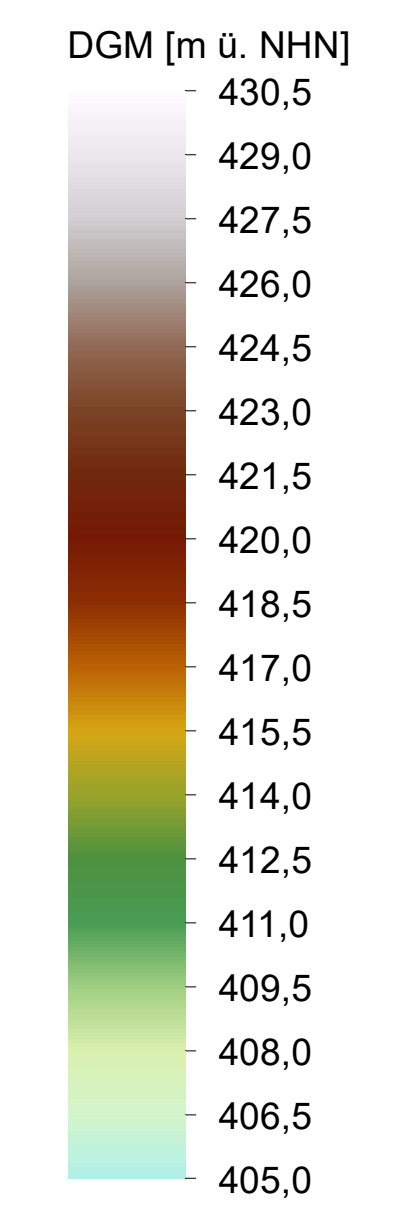


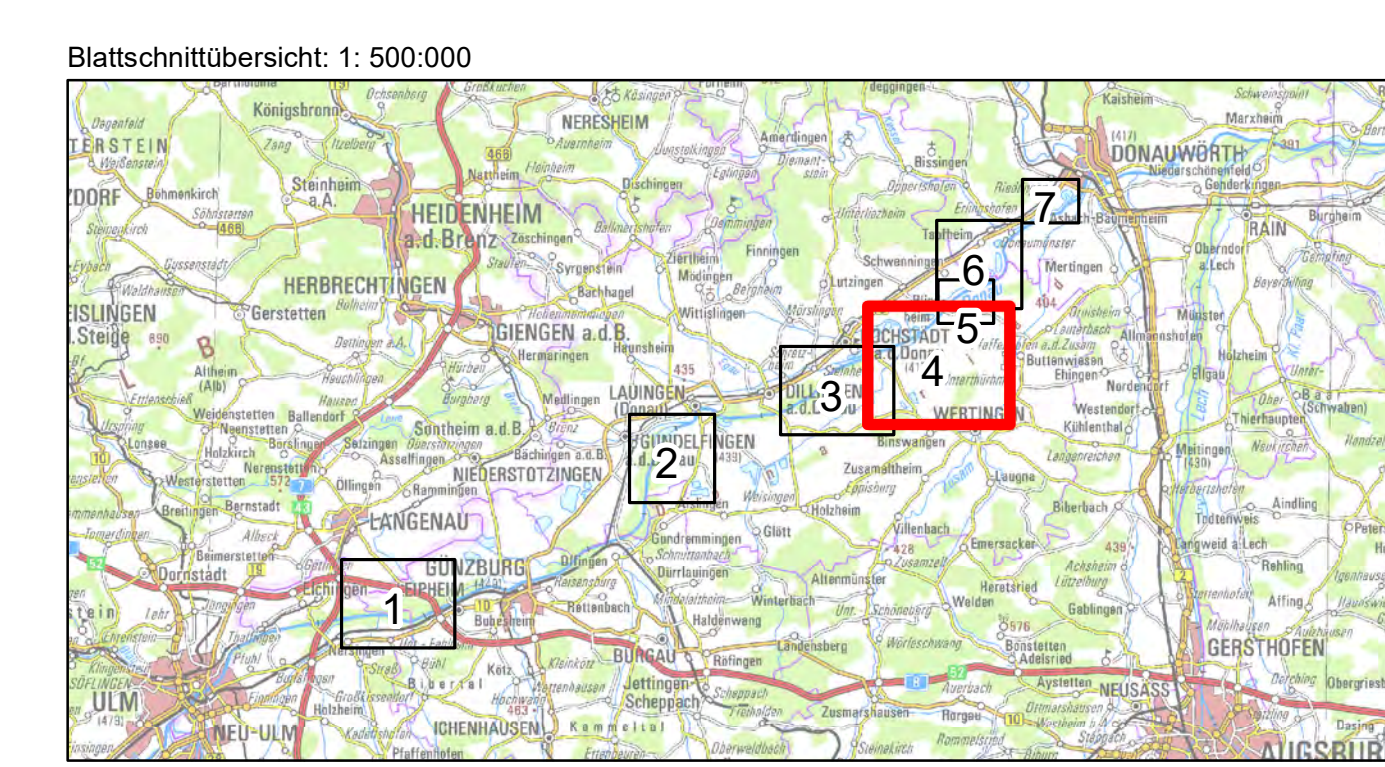
**Bestand:**



Gemeindegrenzen

**Planung:**

Umgriff ROVar A  
 Umgriff ROVar B



Wasserwirtschaftsamt  
Donauwörth

Gew I  
Donau  
Iller- bis Lechmündung



Nachdruck oder Vervielfältigung, auch auszugsweise, nur mit Genehmigung des Herausgebers.  
 Geobasisdaten © Bayerische Vermessungsverwaltung 2010  
 Koordinatenreferenzsystem: DHDN 3 Degree Gauss Zone 4 (EPSG:31466)  
 Höhenbezugsystem: DHHN/RTM

|   |  |   |
|---|--|---|
| <b>Vorhaben:</b> Hochwasserschutz Aktionsprogramm Schwäbische Donau Rückhalte-Projekt<br><b>Vorhabensträger:</b> Freistaat Bayern, vertreten durch das Wasserwirtschaftsamt Donauwörth, Forststraße 23, 89609 Donauwörth, Tel. 0906/7009-0, Fax 0906/7009-136<br><b>Landkreis:</b> Dillingen an der Donau<br><b>Gemeinde:</b> Blindheim, Buttenwiesen, Wertingen, Schwenningen<br><b>Kennzeichen:</b> G1h7731390001 |  | <b>Anlage:</b><br><br><b>7.4</b><br><br><b>Plan-Nr.:</b><br><br><b>4</b>  |
| <b>Rückhalteraum Neugeschüttwörth</b><br><b>Digitales Geländemodell</b>   |  | <b>Maßstab:</b><br><b>1: 10.000</b><br><b>Datum, Name:</b><br>entw. Februar 2018<br>KRO<br>gez. November 2021<br>KRO<br>gepr. November 2021<br>Probst<br>gepr. November 2021<br>Löffler |
| <b>Erwartungsverfasser:</b><br>ARGE<br>Hochwasserschutz Schwäbische Donau<br>Basler Konzept GmbH<br>Börsen-Beckende Ingenieure GmbH<br>WALD + CORBE Consulting GmbH<br>13.11.2021, gepr.  | <b>Vorhabensträger:</b><br>13.11.2021, gepr. | <b>Experte:</b><br>Dr.-Ing. Michael Probst  |

WALD + CORBE  
 21081819 | www.donauw.de | Programm07 | Technische Literaturverwaltungs-GE-Projekt/Bestandsmodell\_DGM7\_04\_NDW\_Bestand\_DGM7.mxd