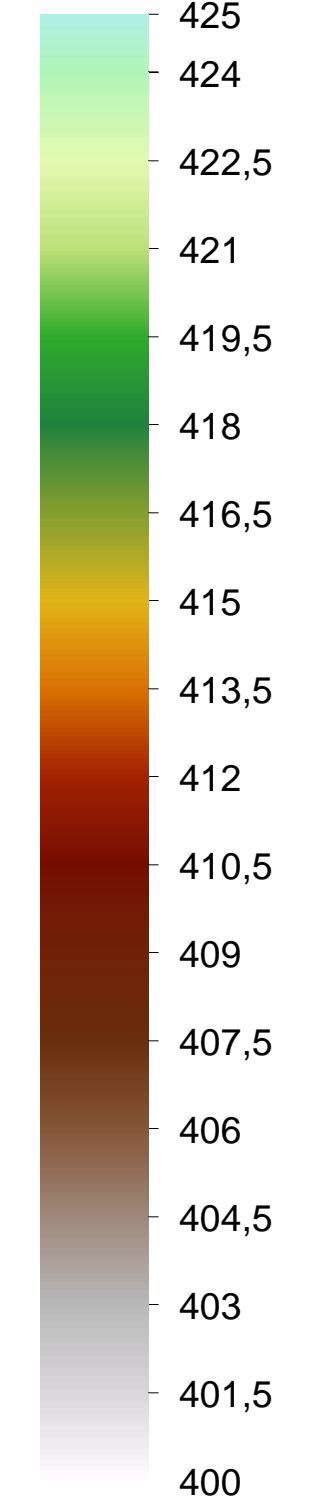




Bestand:

DGM [m ü. NHN]

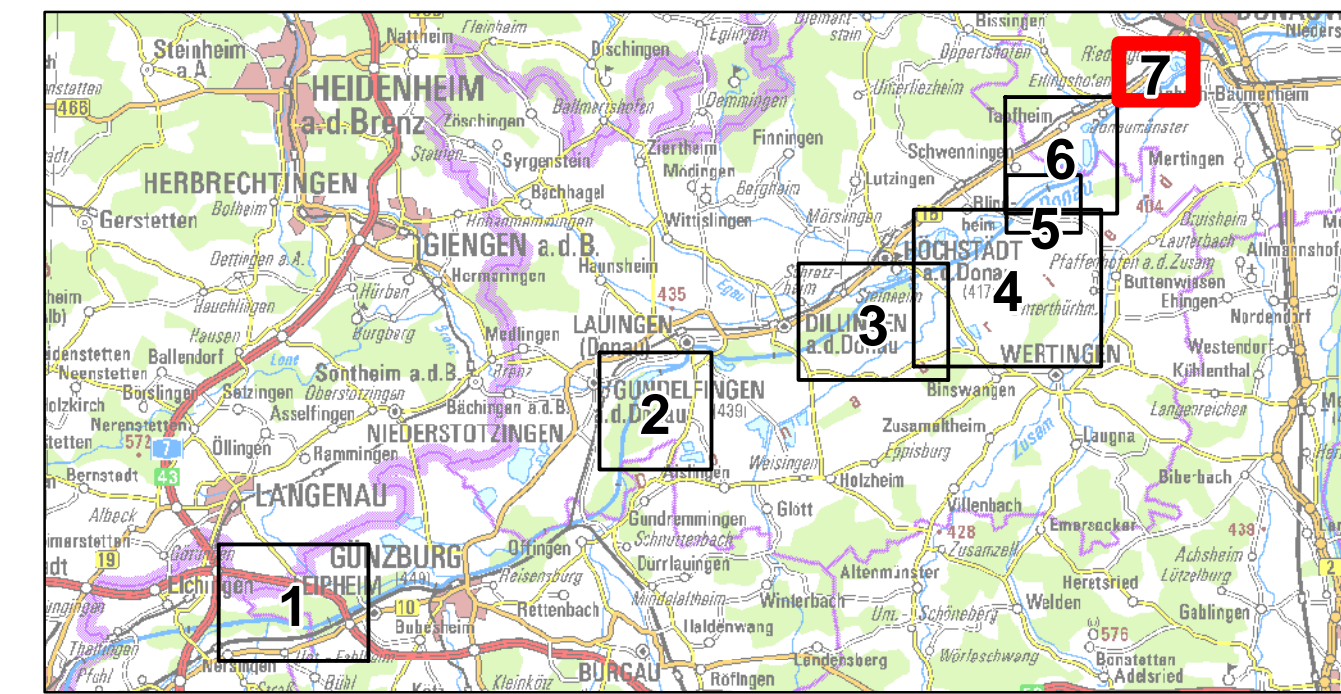


Gemeindegrenzen

Planung:

- Umgriff ROVar A
- Umgriff ROVar B

Blattschnittübersicht: 1: 500:000



Nachdruck oder Vervielfältigung, auch auszugsweise,
nur mit Genehmigung des Herausgebers.
Geobasisdaten © Bayerische Vermessungsverwaltung 2010
Koordinatenreferenzsystem: DHDN 3-Degree Gauss Zone 4 (EPSG:31468)
Höhenbezugsystem: DHHN2016

Vorhaben: Hochwasserschutz Aktionsprogramm Schwäbische Donau Rückhalte-Projekt		Anlage: 7.4
Vorhabensträger: Freistaat Bayern vertreten durch das Wasserwirtschaftsamt Donauwörth Färgstraße 23, 86609 Donauwörth, Tel. 0906/7009-0, Fax 0906/7009-136		Plan-Nr.: 7
Landkreis: Donau-Ries		Maßstab: 1: 10.000
Gemeinde: Donauwörth, Tapfheim		
Kennzeichen: G1h7731390001		Datum, Name: entw. Februar 2019, Mewes, Roth
Rückhalteraum Donauwörth Digitales Geländemodell		gez. November 2021, Mewes, Seybold
		gepr. November 2021, Probst
		gepr. November 2021, Löffler
Entwurfsverfasser: ARGE Hochwasserschutz Schwäbische Donau Baader Konzept GmbH Blömsen Beratende Ingenieure GmbH WALD + CORBE Consulting GmbH	Vorhabensträger:	gez. 15.11.2021 Datum Dr.-Ing. Andreas Rimböck, Ltd. Baudirektor
15.11.2021 Datum	gez. 15.11.2021 Datum Dr.-Ing. Michael Probst	