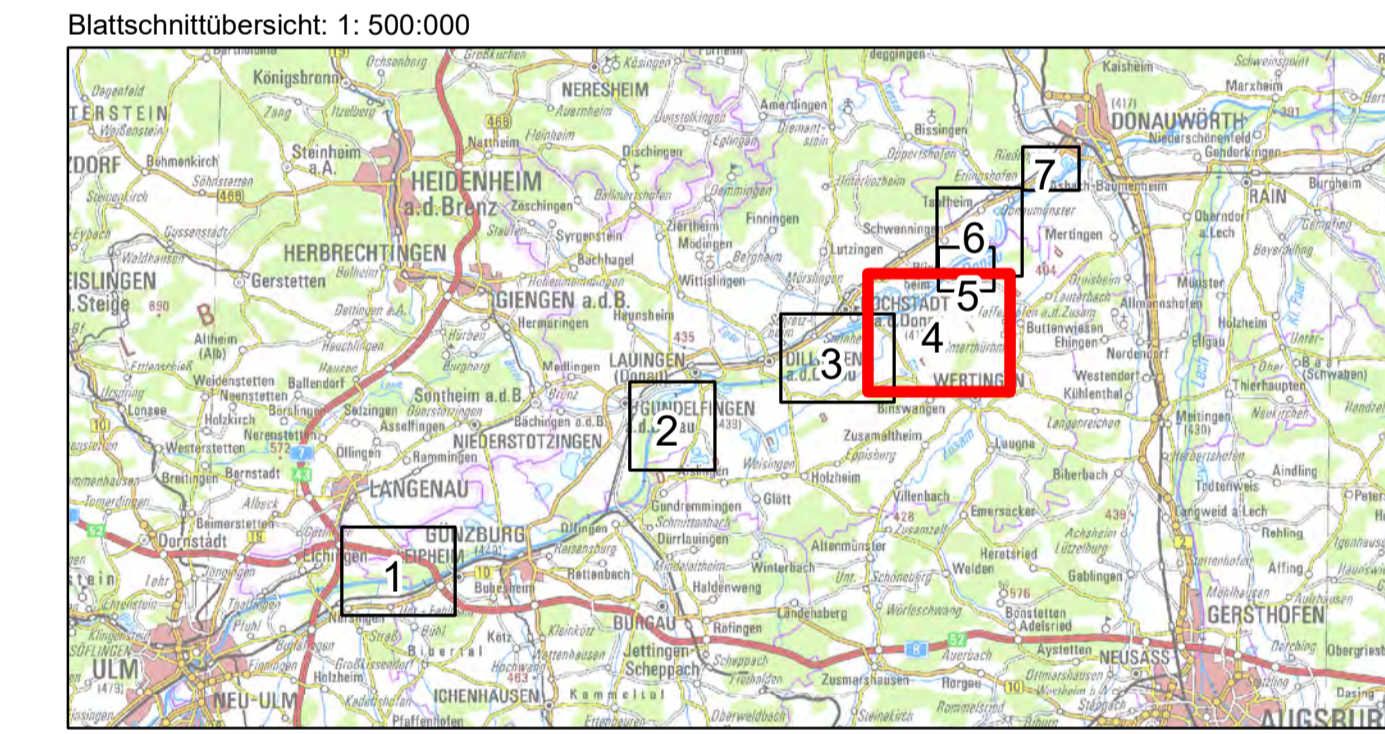


- Bestand:**
- überschwemmte Flächen beim Hochwasser im Jahr 1882
  - Gemeindegrenzen
- Planung:**
- Umgriff ROVar A
  - Umgriff ROVar B



Gew I  
**Donau**  
 Iller- bis Lechmündung



Nachdruck oder Vervielfältigung, auch auszugsweise, nur mit Genehmigung des Herausgebers.  
 Geobasisdaten © Bayerische Vermessungsverwaltung 2010  
 Koordinatenreferenzsystem: DTMN 5-Degree Gauss Zone 4 (EPSG:31466)  
 Höhenbezugssystem: DHHN2016

Vorbereitet von:	Hochwasserschutz Aktionsprogramm Schwäbische Donau Rückhalte-Projekt	Anlage:	<b>7.5</b>
Vorbereitender Auftraggeber:	Freistaat Bayern Wasserwirtschaftsamt Donauwörth <small>Fogotsstraße 23, 89609 Donauwörth, Tel. 0936/7009-0, Fax 0936/7009-136</small>	Plan-Nr.:	<b>4</b>
Landkreis:	Dillingen an der Donau	Maßstab:	<b>1: 10.000</b>
Gemeinde:	Blindheim, Buttenswiesen, Wertingen, Schwenningen	Datum, Name:	entw. Februar 2018 KRO
Kennzeichen:	G117731390001	gepr.:	November 2021 KRO
<b>Rückhalteraum Neugeschüttwörth</b> Historische TK 7430 N/7330 N/7329 N/ 7429 N aus dem Jahr 1959 / überschwemmte Flächen beim Hochwasser im Jahr 1882		gepr.:	November 2021 KRO
Entwurfverfasser:	ARGE Hochwasserschutz Schwäbische Donau <small>Bader Konzept GmbH          Börsen-Bezirke-Regenerie GmbH          WALD + CORBE Consulting GmbH</small>	Vorbereitender Auftraggeber:	gepr.:
13.11.2021	gepr. [Signature]	13.11.2021	gepr. [Signature]

WALD + CORBE  
 1100-2019  
 W:\WWW\Donauwörth\BfP\Donau\BfP\_Programm\07\_Technik\Umsatzrechnung\06\_USE\Projekt\Bauwerksplanung\HistorischeTK\TK\_7430\_N\_7330\_N\_7329\_N\_7429\_N.dwg  
 17