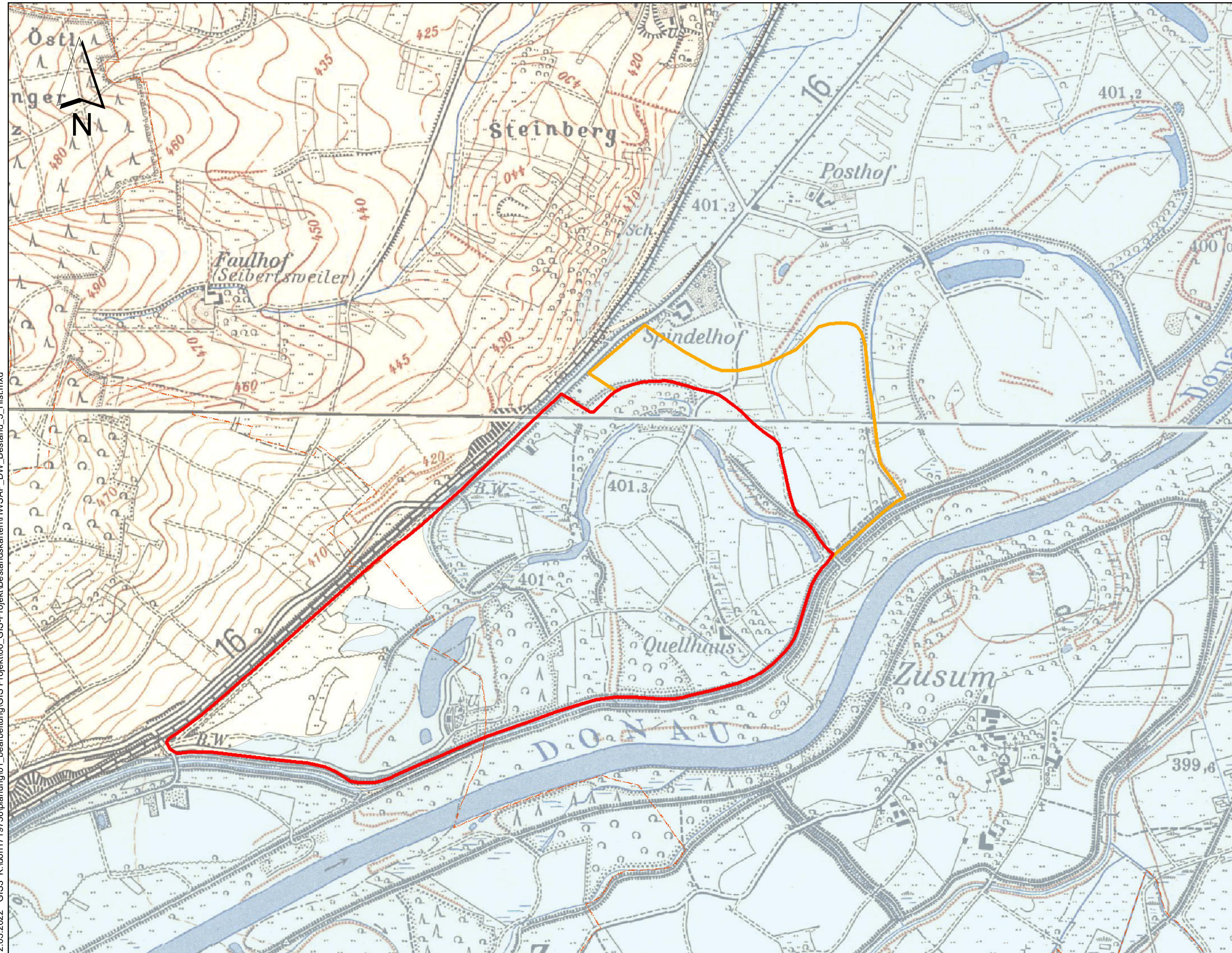


Björnsen Beratende Ingenieure GmbH
12.05.2022 GIS3_K:\don171736\planung\01_Bearbeitung\GIS-Projekt\Bestandarten\HWSAP_DW_Bestand_5_Hist.mxd



Bestand:

- überschwemmte Flächen beim Hochwasser im Jahr 1882
- Gemeindegrenzen

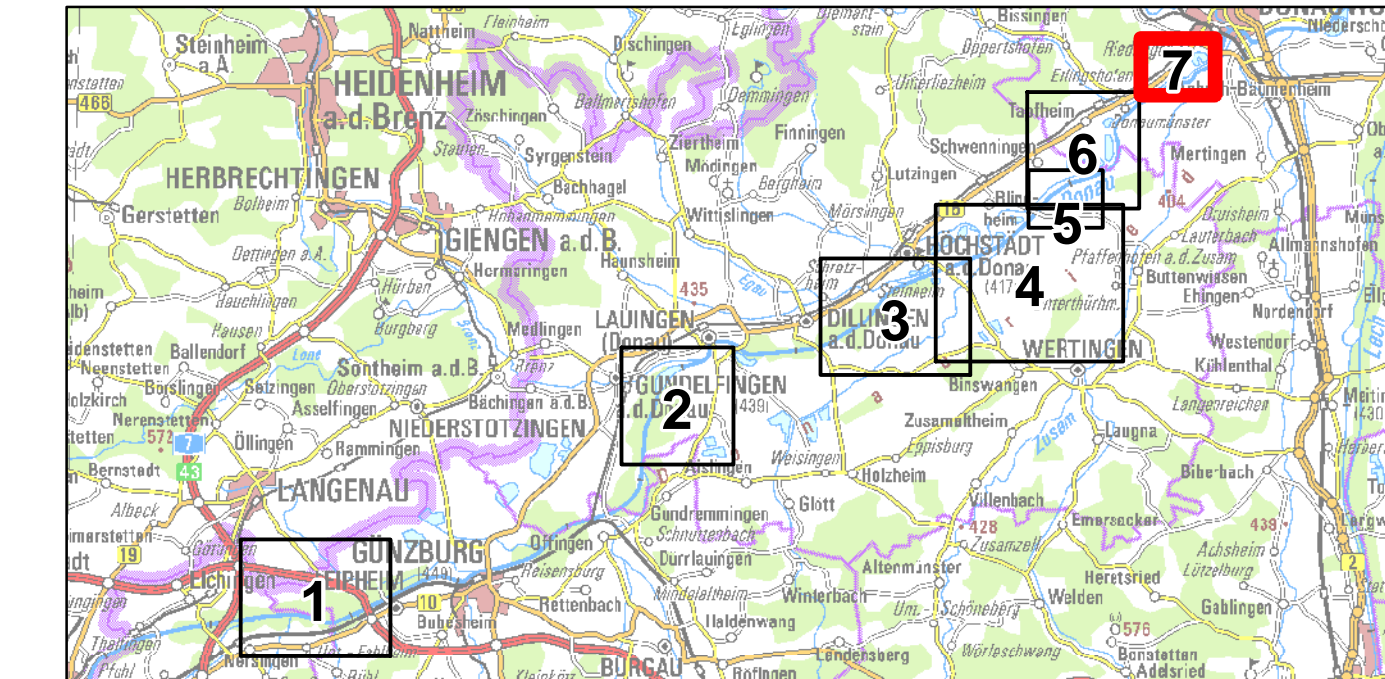
Planung:

- Umgriff ROVar A
- Umgriff ROVar B



Nachdruck oder Vervielfältigung, auch auszugsweise,
nur mit Genehmigung des Herausgebers.
Geobasisdaten © Bayerische Vermessungsverwaltung 2010
Koordinatenreferenzsystem: DHDN 3-Degree Gauss Zone 4 (EPSG:31468)
Höhenbezugssystem: DHHN2016

Blattschnittübersicht: 1: 500:000



<p>Vorhaben: Hochwasserschutz Aktionsprogramm Schwäbische Donau Rückhalte-Projekt</p> <p>Vorhabensträger: Freistaat Bayern vertreten durch das Wasserwirtschaftsamt Donauwörth Färgstraße 23, 86609 Donauwörth, Tel. 0906/7009-0, Fax 0906/7009-136</p> <p>Landkreis: Donau-Ries</p> <p>Gemeinde: Donauwörth, Tapfheim</p> <p>Kennzeichen: G1h7731390001</p>	<p>Anlage:</p> <p style="font-size: 24px;">7.5</p> <p>Plan-Nr.:</p> <p style="font-size: 24px;">7</p>
<p style="text-align: center;">Rückhalteraum Donauwörth Historische TK 7230 N/7330 N aus dem Jahr 1959/ überschwemmte Flächen beim Hochwasser im Jahr 1882</p>	
<p>Maßstab: 1: 10.000</p>	
<p>entw. Februar 2019, Mewes, Roth</p>	
<p>Entwurfsverfasser: ARGE Hochwasserschutz Schwäbische Donau Baader Konzept GmbH Björnsen Beratende Ingenieure GmbH WALD + CORBE Consulting GmbH</p>	<p>Vorhabensträger:</p>
<p>15.11.2021 Datum gez. Dr.-Ing. Michael Probst</p>	<p>15.11.2021 Datum gez. Dr.-Ing. Andreas Rimböck, Ltd. Baudirektor</p>
<p>gez. November 2021, Mewes, Seybold</p>	
<p>gepr. November 2021, Probst</p>	
<p>gepr. November 2021, Löffler</p>	