

**Libellen (wertgebende Arten)**

- projektbezogene Kartierung (2017)
- Nachweis aus anderen Quellen
- Kürzel, Name**
- FJ, Fiedlermaus-Azurjungfer
- FS, Früher Schilfläufer
- GM, Gefleckte Smaragdlibelle
- KL, Keilfleck-Libelle
- KM, Kleine Mosaikjungfer
- KP, Kleine Pechlibelle
- SF, Spitzenfleck
- VA, Vogel-Azurjungfer

**Einstufung nach Rote Liste Bayern**

- 2
- 3
- V

**Carabiden (wertgebende Arten)**

- projektbezogene Kartierung (2017)
- Nachweis aus anderen Quellen
- Kürzel, Name**
- AF, Auwald-Schnellläufer
- FG, Feingestreifter Großlaufkäfer
- SE, Sumpfwald-Enghalsläufer

**Einstufung nach Rote Liste Bayern**

- 2
- 3

**Sonstige saP-relevante Arten**

- Biber
- Fledermäuse
- ▲ Zauneidechse (Rote Liste Bayern: V)

**Habitats**

- Fließgewässer
- Stillegewässer
- Acker/Felder
- Grünland
- Ufersäume, Säume, Ruderal- und Staudenfluren
- Röhrichte und Großseggenriede
- Feldgehölz, Hecke, Gebüsch
- Laub(misch)wald
- Nadel(misch)wald
- Waldmäntel, Vorwälder
- Felsen, Block- und Schutthalde, Geröllfelder, vegetationsfreie/-arme offene Bereiche
- Freiflächen des Siedlungsbereichs
- Siedlungsfläche
- Verkehrsfläche

**Nachrichtlich**

- Untersuchungsraum
- Flutungsgerinne
- Fläche für Deich / Geländemodellierung
- Deichscharte
- Bauwerke**
- E, Einlassbauwerk
- A, Auslaufbauwerk
- D, Durchlass, Verrohrung
- P, Pumpwerk, Schöpfwerk
- S, Stelbauwerk

**FAUNA**

**Amphibien (wertgebende Arten)**

- projektbezogene Kartierung (2017)
- Nachweis aus anderen Quellen
- Kürzel, Name**
- GF, Grasfrosch
- SaP-relevante Arten**
- KK, Kreuzkröte
- KM, Kammmolch
- LF, Laubfrosch

**Einstufung nach Rote Liste Bayern**

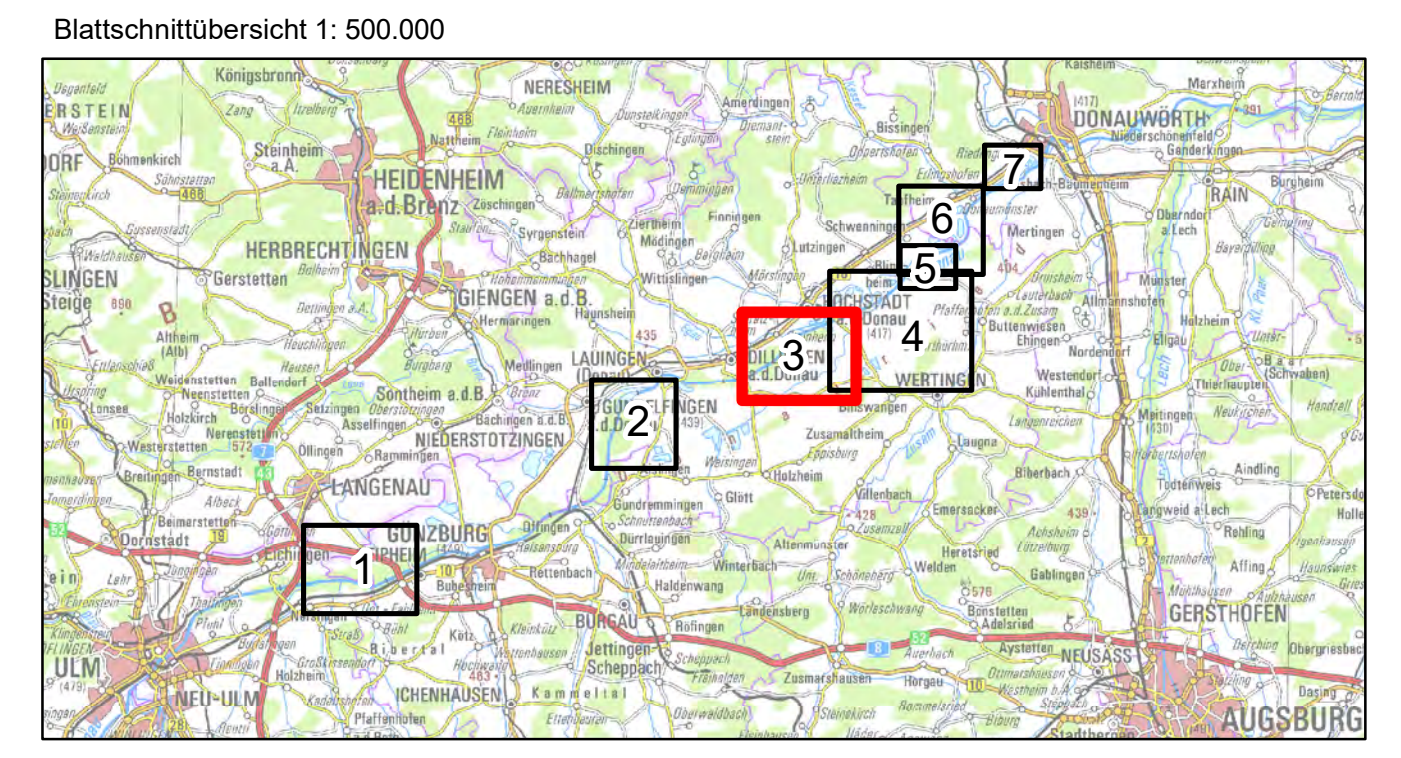
- 2
- V

**Tagfalter (wertgebende Arten)**

- projektbezogene Kartierung (2017)
- Nachweis aus anderen Quellen
- Kürzel, Name**
- EB, Esparsetten-Bläuling
- GS, Großer Schillerfalter
- KM, Kleiner Mäven-Dickkopf
- KS, Kleiner Schillerfalter
- MP, Mädesüß-Perlmutterfalter
- RB, Rotkie-Bläuling
- SB, Silber-Bläuling
- WS, Wachtelweizen-Scheckenfalter
- SaP-relevante Arten**
- DW, Dunkler Wiesenknopf-Ameisenbläuling
- HW, Heller Wiesenknopf-Ameisenbläuling

**Einstufung nach Rote Liste Bayern**

- 2
- 3
- V



Nachdruck oder Vervielfältigung, auch auszugsweise, nur mit Genehmigung des Herausgebers.  
Geobasisdaten © Bayerische Vermessungsverwaltung 2010  
Koordinatenreferenzsystem: DHDN 3-Degree Gauss Zone 4 (EPSG:31468)  
Höhenbezugsystem: DHHN2016

Vorhaben:	Hochwasserschutz Aktionsprogramm Schwäbische Donau	Anlage:	8.1.3.4
Vorhabensträger:	Freistaat Bayern Wasserwirtschaftsamt Donauwörth Friedgasse 23, 86650 Donauwörth, Tel. 0936/7009-0, Fax 0936/7009-136	Plan-Nr.:	2
Landkreis:	Dillingen a. d. Donau	Maßstab:	1: 10.000
Gemeinde:	Dillingen a. d. Donau, Höchstädt a. d. Donau	Datum, Name:	entw. Februar 2019, Koch / Pfaller
Kennzeichen:	G1H773130001	gepr.:	August 2019, Krause / Meißner
Rückhalteraum Bischofswörth/Christianswörth Schutzgut Tiere - Artengruppen außer Vögel Bestand und Konflikte		gepr.:	August 2019, Löffler
		Erntw/Verfasser:	ARGE Hochwasserschutz Schwäbische Donau Bader Konzept GmbH Bömmen Beratende Ingenieure GmbH WALD + CORBE Consulting GmbH
Datum:	13.08.2019	gepr.:	13.08.2019
Erst-:	Dr.-Ing. Michael Priebe	gepr.:	Dr.-Ing. Andreas Helmold, Ulf Baudewitz