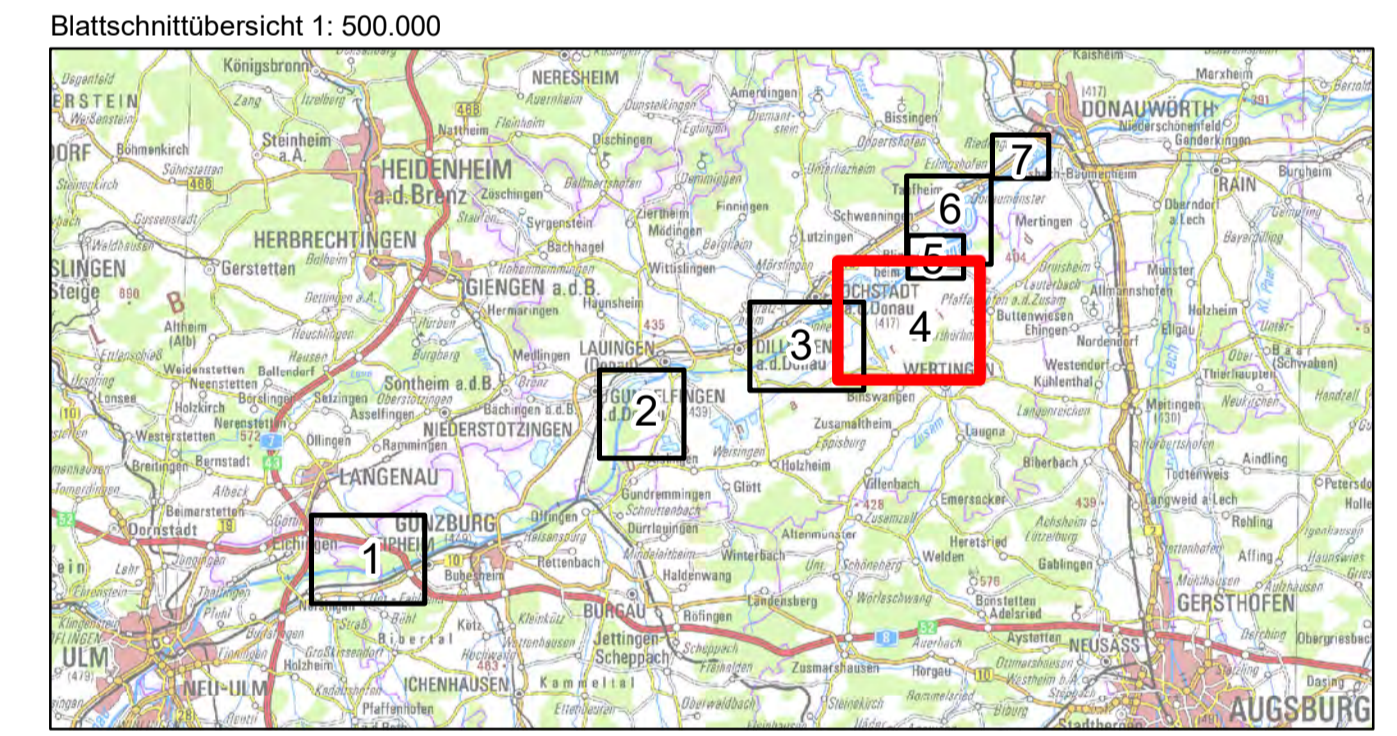
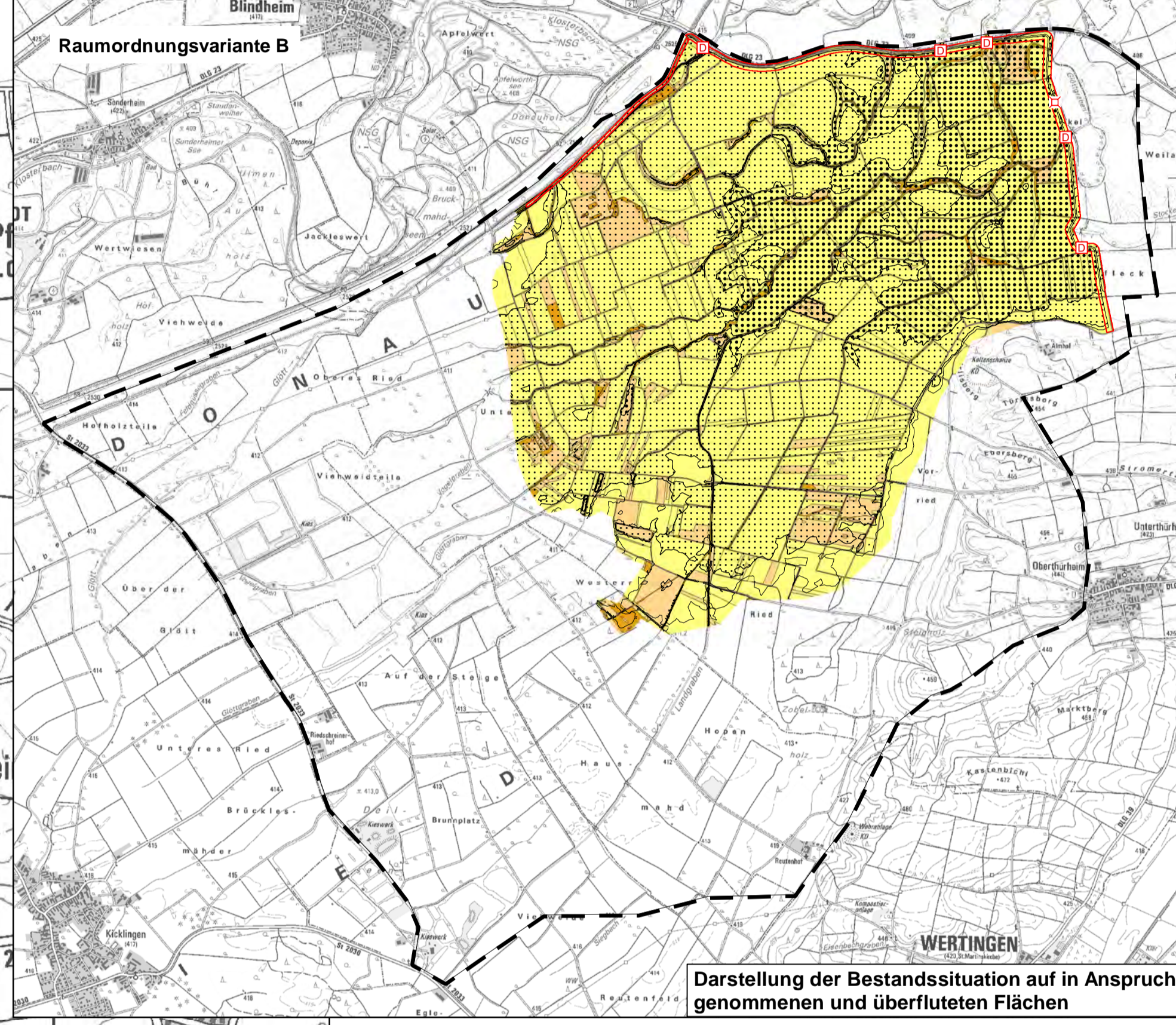
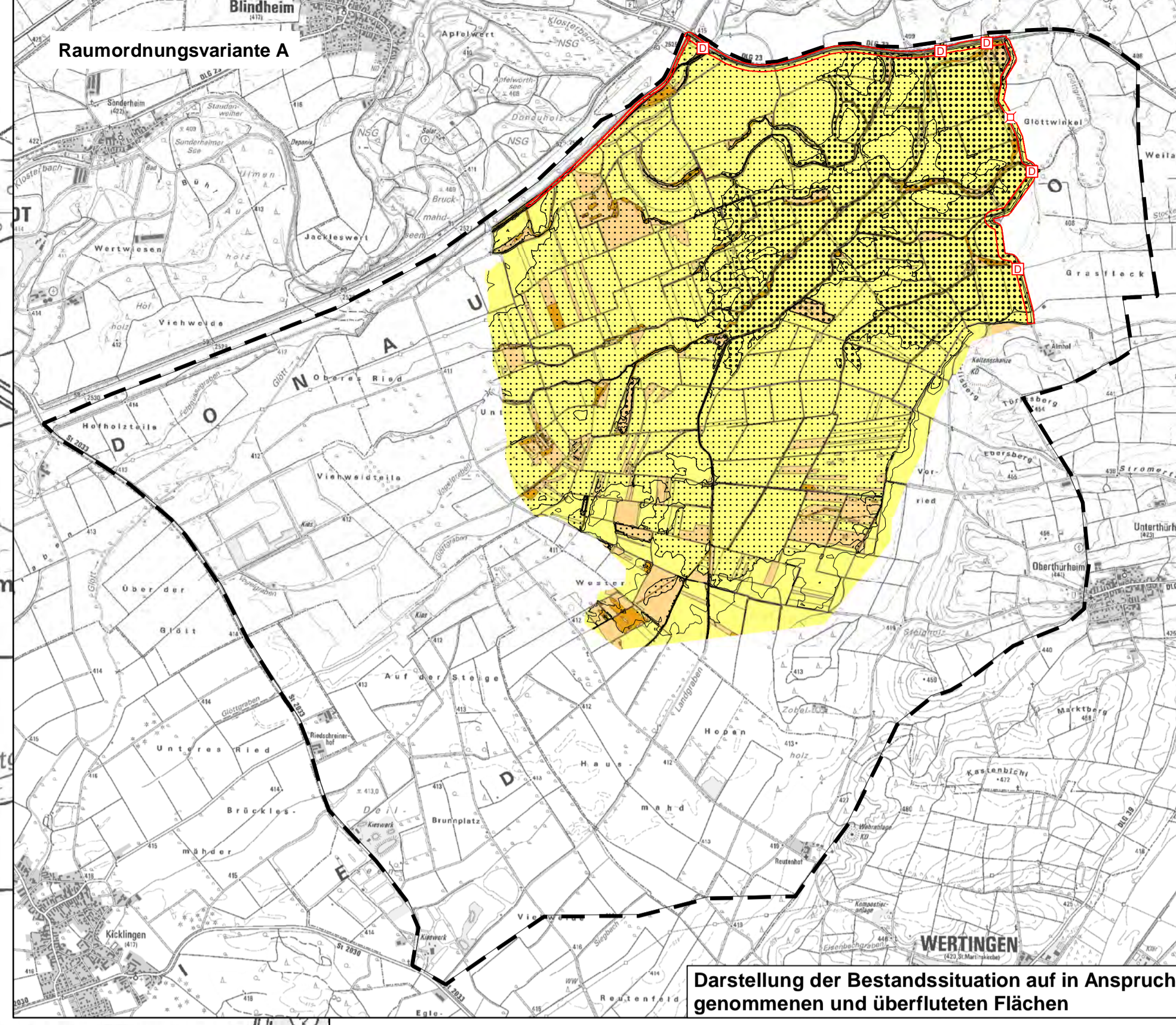


- PFLANZEN**
- Bewertung (gemäß BayKompV)**
- geringe naturschutzfachliche Bedeutung (1-5 Wertpunkte gemäß BayKompV)
  - mittlere naturschutzfachliche Bedeutung (6-10 Wertpunkte gemäß BayKompV)
  - hohe naturschutzfachliche Bedeutung (11-15 Wertpunkte gemäß BayKompV)
  - keine naturschutzfachliche Bedeutung
  - hohe Empfindlichkeit gegen Überflutung

- Nachrichtlich**
- Untersuchungsraum
  - Flutungsgrenze
  - Fläche für Deich / Geländemodellierung
  - Deichscharfe
  - Bauwerke**
  - Einlassbauwerk
  - Auslaufbauwerk
  - Durchlass, Verrohrung
  - Pumpwerk, Schöpfwerk
  - Stelbauwerk

- Überflutung im Planzustand bei Extremhochwasser**
- absolute Einstauhöhe
- 0,00 - 0,50 m
  - 0,50 - 2,50 m
  - > 2,50 m



Nachdruck oder Vervielfältigung, auch auszugsweise, nur mit Genehmigung des Herausgebers.  
Geobasisdaten © Bayerische Vermessungsverwaltung 2010  
Koordinatenreferenzsystem: DHDN 3-Degree Gauss Zone 4 (EPSG:31466)  
Internetzugriffssystem: UTM/ETRS2011

Vorbereitet von:	Hochwasserschutz Aktionsprogramm Schwäbische Donau Rückhalte-Projekt	Anlage:	8.1.4.3
Vorbereitet durch:	Freistaat Bayern Wasserwirtschaftsamt Donauwörth Fogelstraße 23, 86609 Donauwörth, Tel. 0906/7009-0, Fax 0906/7009-136	Plan-Nr.:	1
Landkreis:	Dillingen a. d. Donau	Maßstab:	1: 10.000
Gemeinde:	Blindheim, Buttenwiesen, Wertingen, Schwenningen	Datum, Name:	Februar 2019, Koch / Pfaller
Konzeptnr.:	HS1773390051	entw.:	Februar 2019, Krause / Meißner
<b>Rückhalteraum Neugeschüttwörth</b> <b>Schutzgut Pflanzen</b> <b>Bewertung und Konflikte</b>		gez.:	August 2019, Probst
		gepr.:	August 2019, Löffler
Entwurfsvorname:	ANR	Vorbereitet durch:	gez.:
Entwurfsvorname:	Hochwasserschutz Schwäbische Donau Büro für Raumplanung WALD + COBBE Consulting GmbH	Datum:	13.08.2019
Datum:	13.08.2019	gepr.:	Dr.-Ing. Andreas Heineke, Ulf Schneider