

**FAUNA**

**Amphibien (wertgebende Arten)**

- projektbezogene Kartierung (2017)
- Nachweis aus anderen Quellen
- Kürzel, Name
- GF, Grasfrosch
- TM, Teichmolch

**SaP-relevante Arten**

- KK, Kreuzkröte
- KM, Kammmolch
- LF, Laubfrosch

**Einstufung nach Rote Liste Bayern**

- 2
- V

**Taigfalter (wertgebende Arten)**

- projektbezogene Kartierung (2017)
- Nachweis aus anderen Quellen
- Kürzel, Name
- EB, Eisenspann-Bläuling
- GS, Großer Schifferfalter
- KM, Kleiner Malven-Dickkopf
- KS, Kleiner Schifferfalter
- MP, Mädesüß-Perlmutterfalter
- RB, Rotke-Bläuling
- SB, Silber-Bläuling
- WS, Wachteleule-Schechelfalter

**SaP-relevante Arten**

- DW, Dunkler Wiesenknochen-Ameisenbläuling
- HW, Heller Wiesenknochen-Ameisenbläuling

**Einstufung nach Rote Liste Bayern**

- 2
- 3
- V

**Libellen (wertgebende Arten)**

- projektbezogene Kartierung (2017)
- Nachweis aus anderen Quellen
- Kürzel, Name
- FJ, Fiedermäuse-Artzangler
- FS, Früher Schilfsäger
- GM, Gefleckte Smaragdlibelle
- KL, Keltische Libelle
- KM, Kleine Mosaikjungfer
- KP, Kleine Pechlibelle
- SF, Spitzrück
- VA, Vogel-Artzangler

**Einstufung nach Rote Liste Bayern**

- 2
- 3
- V

**Carabiden (wertgebende Arten)**

- projektbezogene Kartierung (2017)
- Nachweis aus anderen Quellen
- Kürzel, Name
- AF, Auwald-Schneidläufer
- FG, Feingestreifter Großlaufkäfer
- SE, Sumpfwald-Einghastläufer

**Einstufung nach Rote Liste Bayern**

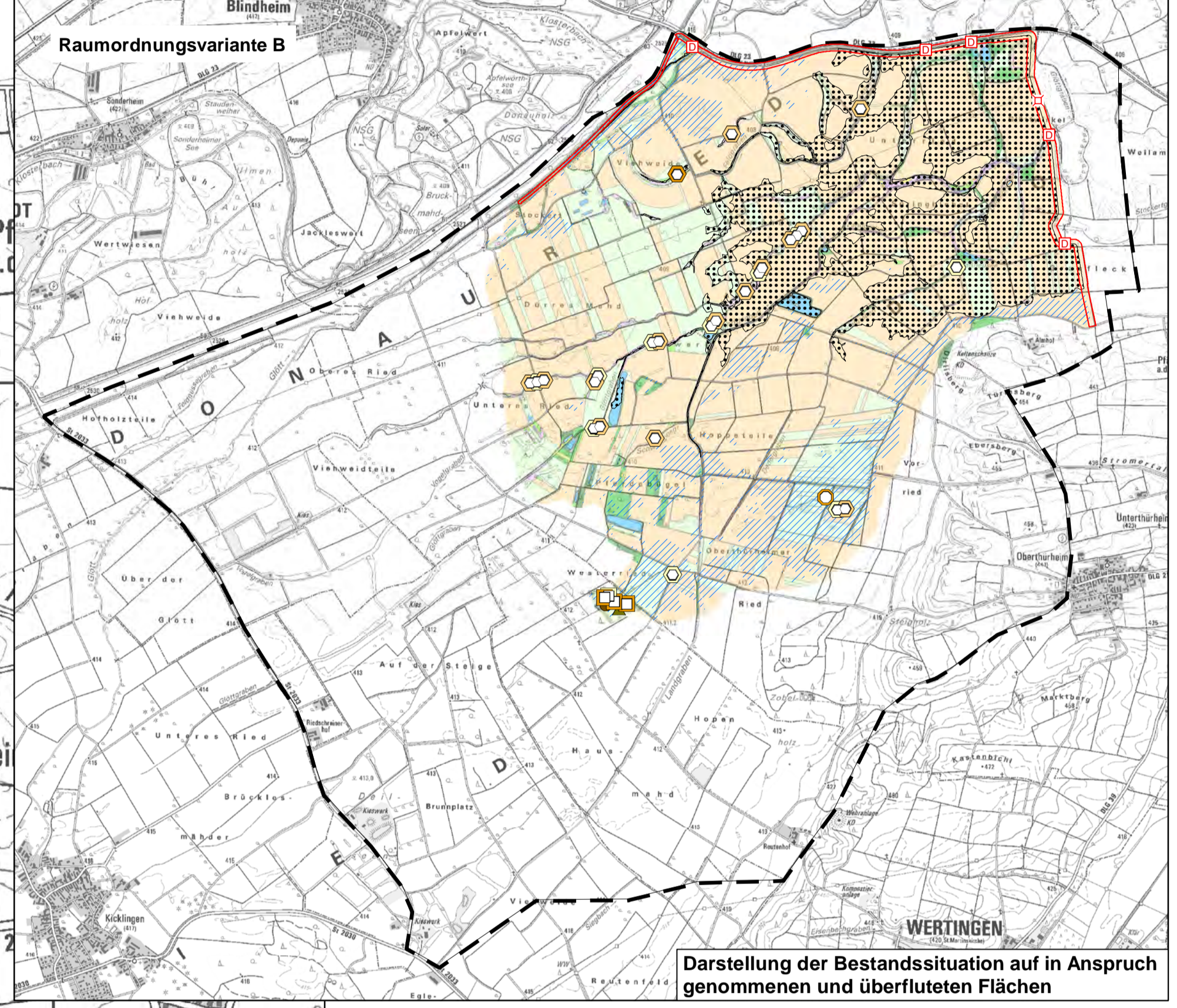
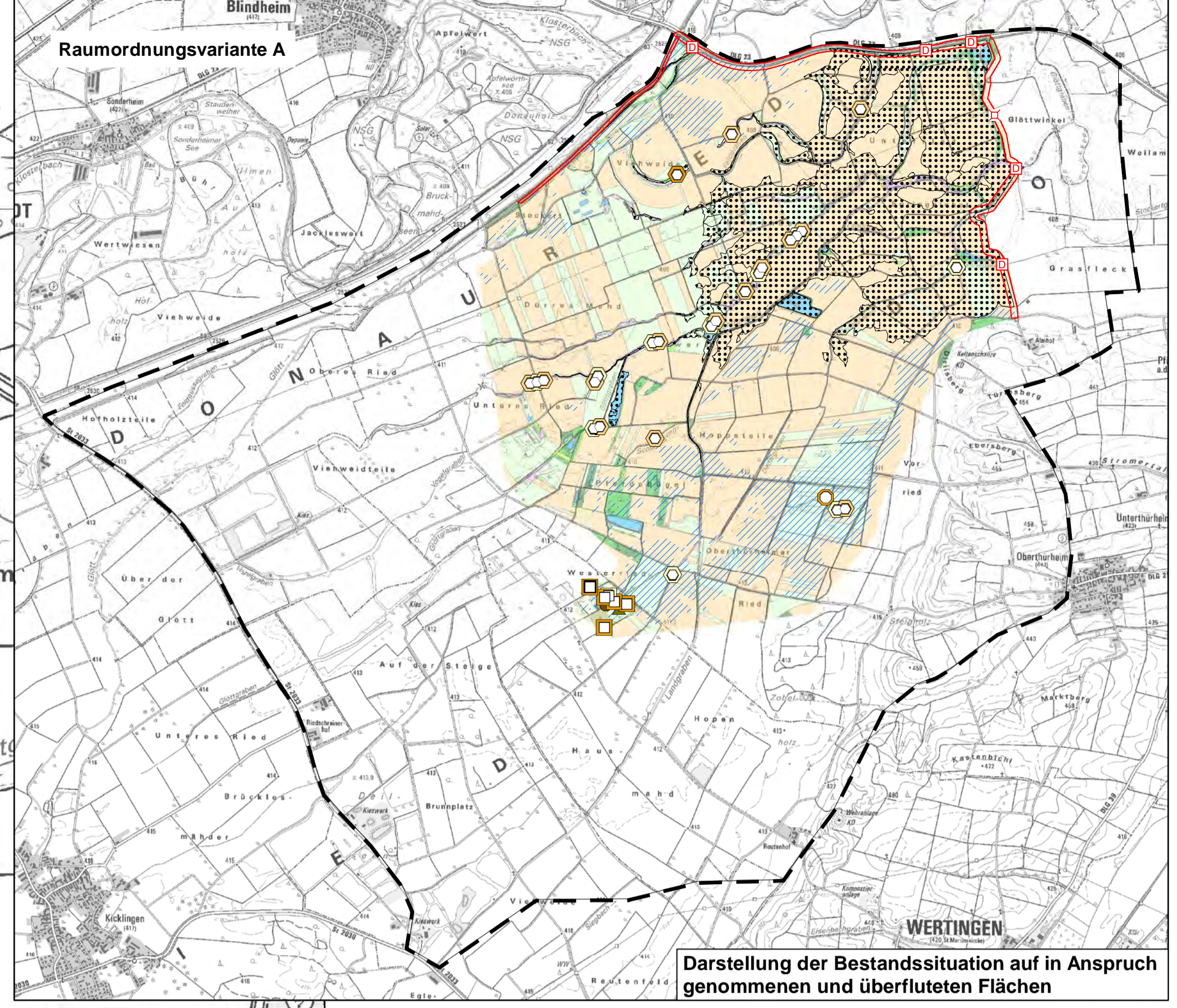
- 2
- 3

**Sonstige saP-relevante Arten**

- Biber
- Fledermause
- ▲ Zaunrötel (Rote Liste Bayern: V)

**Habitats**

- Fließgewässer
- Stillegewässer
- Acker/Felder
- Grünland
- Ufersäume, Säume, Ruderal- und Staudenfluren
- Röhrichte und Großseggenriede
- Feldgehölz, Hecke, Gebüsch
- Laub(misch)wald
- Nadel(misch)wald
- Waldmantel, Vorwälder
- Felsen-, Block- und Schutthalde(n), Geröllfelder, vegetationsfreie/arme offene Bereiche
- Freiflächen des Siedlungsbereichs
- Siedlungsfläche
- Verkehrsfäche

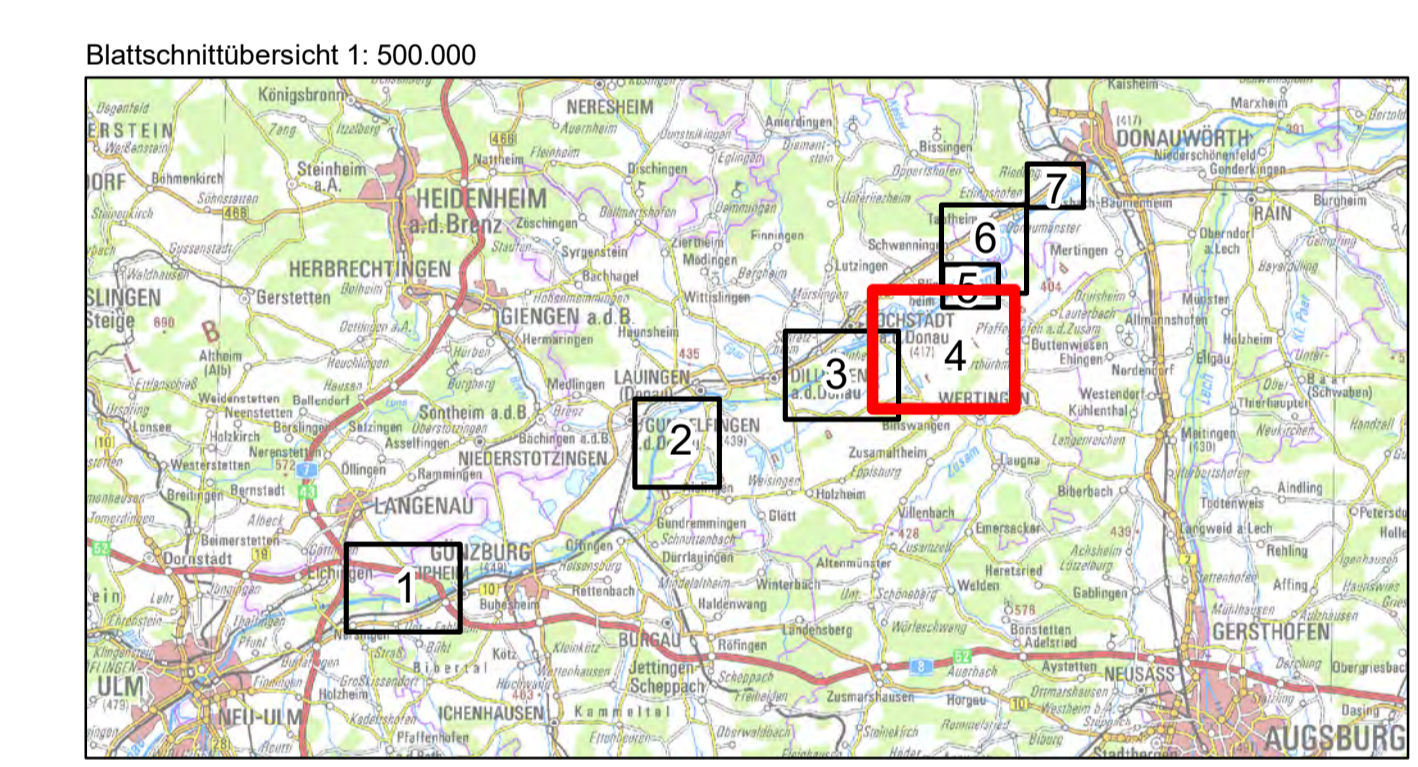


**Nachrichtlich**

- Untersuchungsraum
- Flutungsgerinne
- Fläche für Deich / Geländemodellierung
- Deichscharle
- Bauwerke
- Einlassbauwerk
- Auslaufbauwerk
- Durchlass, Verrohrung
- Pumpwerk, Schöpfwerk
- Sielbauwerk

**Überflutung im Planzustand bei Extremhochwasser**

- absolute Einstauhöhe > 2,50 m
- zusätzlich überflutete Flächen



Vorhaben: <b>Hochwasserschutz Aktionsprogramm Schwäbische Donau</b> Rückhalte-Projekt		Anlage: <b>8.1.4.4</b>
Vorhabensträger: <b>Freistaat Bayern</b>		Plan-Nr.: <b>2</b>
Standort: <b>Wertingen durch den Wasserwirtschaftsamt Donauwörth</b> Filzstraße 23, 89009 Donauwörth, Tel. 09665/7009-0, Fax 09665/7009-136 Dilligenstr. 4, 89009 Donauwörth, Tel. 09665/7009-0, Fax 09665/7009-136		Maßstab: <b>1: 10.000</b>
Gemeinde: <b>Blindheim, Buttenswiesen, Wertingen, Schwenningen</b>		Datum, Name: <b>Februar 2019, Koch / Pfister</b>
Kennzeichen: <b>G157731300001</b>		gzt.: <b>Februar 2019, Krause / Meißner</b>
Entwurfsverfasser: <b>ARGE Hochwasserschutz Schwäbische Donau</b> Bawler Konzept GmbH Böttner Brenner Ingenieure GmbH WALD + COBE Consulting GmbH 13.08.2019 gzt.		gpr.: <b>August 2019, Probst</b>
13.08.2019 gzt.		gpr.: <b>August 2019, Löffler</b>